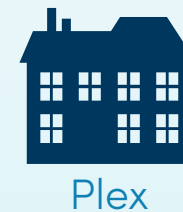


Province de Québec

Par catégories de propriétés



Ventes

↑ 12 %
18 946

↑ 11 %
7 312

↑ 10 %
2 628

Prix médian

↑ 11 %
500 000 \$

↑ 6 %
399 900 \$

↑ 12 %
675 000 \$

Total résidentiel

Ventes	Inscriptions
11 %	-2 %
28 969	36 902

Inscriptions en vigueur

↓ -2 %
21 800

↑ 3 %
10 639

↓ -15 %
3 981

Jours sur le marché

↓ -11
43

↓ -11
42

↓ -21
52



** Nombre de transactions insuffisant pour produire une statistique fiable

- La statistique est donnée à titre informatif, la variation ne peut être fiable et représentative

Toutes les variations sont calculées par rapport à la même période de l'année précédente.

Source : Association professionnelle des courtiers immobiliers du Québec par le système Centris



Portrait sociodémographique

Population en 2021

8 501 833

Variation de la population entre 2016 et 2021

4,1 %

Densité de la population au kilomètre carré

6,5

Nombre de ménages en 2021

4 050 164

Proportion de locataires

Taux d'inoccupation

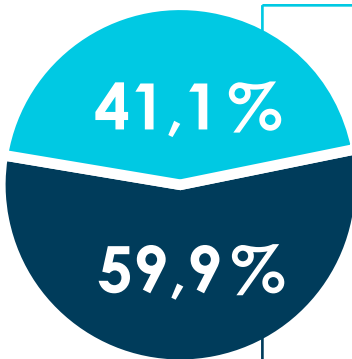
T2 2025 **1,8 %**

Loyer moyen Variation

T2 2025 **1 131 \$ 9 %**

T2 2024 **1 042 \$**

Proportion de propriétaires



Taux hypothécaires

Taux 1 an

Variation

T2 2025	6,09 %	-1,75
T2 2024	7,84 %	

Taux 5 ans

Variation

T2 2025	6,22 %	-0,62
T2 2024	6,84 %	



Indice de confiance des consommateurs

Indice global

Variation

T2 2025	68	-13
T2 2024	81	

Est-ce un bon temps pour faire un achat important?*

Variation

T2 2025	14 %	3
T2 2024	11 %	



Marché du travail

Emplois (en milliers)

Variation

T2 2025	4 642,1	94,2
T2 2024	4 547,9	

Taux de chômage

Variation

T2 2025	6,0 %	0,7
T2 2024	5,3 %	



Mises en chantier | T1 2025



Total Variation

T1 2025	10 138	50 %
T1 2024	6 755	

Unifamiliale Variation

T1 2025	1 435	20 %
T1 2024	1 200	

Copropriété Variation

T1 2025	530	++
T1 2024	229	

Locatif Variation

T1 2025	8 173	53 %
T1 2024	5 326	



* Agglomérations pour lesquelles seules des statistiques annuelles sont publiées dans le Baromètre du 4^e trimestre.

Définition des secteurs

(Cliquez sur le Secteur désiré pour accéder à la carte et aux données s'y rapportant)

PROVINCE DE QUÉBEC

Province

RÉGIONS MÉTROPOLITAINES

Drummondville

Gatineau

Montréal

Québec

Saguenay

Sherbrooke

Trois-Rivières

AGGLOMÉRATIONS

Baie Comeau

Granby

Joliette

Rimouski

Rivière-du-Loup

Rouyn-Noranda

Saint-Hyacinthe

Sainte-Agathe-des-Monts

Salaberry-de-Valleyfield

Sept-Îles

Shawinigan

Sorel-Tracy

Theford Mines

Val-d'Or

Victoriaville

CENTRES URBAINS

Mont-Tremblant

Saint-Sauveur

Sainte-Adèle





Tableau 1 - Sommaire de l'activité Centris

Total résidentiel			
2e trimestre 2025			
Ventes	28 969	↑	11 %
Nouvelles inscriptions	40 891	↑	9 %
Inscriptions en vigueur	36 902	↓	-2 %
Volume (en milliers \$)	15 775 579	↑	21 %
12 derniers mois			
Ventes	95 901	↑	18 %
Nouvelles inscriptions	139 589	↑	8 %
Inscriptions en vigueur	35 455	↑	2 %
Volume (en milliers \$)	50 105 797	↑	27 %

Tableau 2 - Statistiques Centris détaillées par catégories de propriétés

	Unifamiliale			Depuis 5 ans
	2e trimestre 2025	12 derniers mois		
Ventes	18 946 ↑ 12 %	62 041 ↑ 17 %		
Inscriptions en vigueur	21 800 ↓ -2 %	21 138 ↑ 2 %		
Prix médian	500 000 \$ ↑ 11 %	475 000 \$ ↑ 10 %	↑	76 %
Prix moyen	561 664 \$ ↑ 10 %	537 086 \$ ↑ 8 %	↑	68 %
Moyenne de jours sur le marché	43 ↓ -11	52 ↓ -2		

	Copropriété			Depuis 5 ans
	2e trimestre 2025	12 derniers mois		
Ventes	7 312 ↑ 11 %	24 622 ↑ 19 %		
Inscriptions en vigueur	10 639 ↑ 3 %	9 876 ↑ 5 %		
Prix médian	399 900 \$ ↑ 6 %	390 000 \$ ↑ 5 %	↑	53 %
Prix moyen	457 806 \$ ↑ 5 %	448 356 \$ ↑ 6 %	↑	47 %
Moyenne de jours sur le marché	42 ↓ -11	52 ↓ -4		

	Plex (2 à 5 logements)			Depuis 5 ans
	2e trimestre 2025	12 derniers mois		
Ventes	2 628 ↑ 10 %	8 963 ↑ 19 %		
Inscriptions en vigueur	3 981 ↓ -15 %	4 014 ↓ -9 %		
Prix médian	675 000 \$ ↑ 12 %	625 000 \$ ↑ 14 %	↑	47 %
Prix moyen	684 164 \$ ↑ 10 %	644 902 \$ ↑ 11 %	↑	41 %
Moyenne de jours sur le marché	52 ↓ -21	66 ↓ -7		

Source : APCIQ par le système Centris



Tableau 1 - Sommaire de l'activité Centris

Total résidentiel				
2e trimestre 2025				
Ventes	303	↑	17 %	
Nouvelles inscriptions	325	↑	5 %	
Inscriptions en vigueur	299	↓	-15 %	
Volume (en milliers \$)	129 882	↑	30 %	

12 derniers mois				
Ventes	995	↑	24 %	
Nouvelles inscriptions	1 243	↑	8 %	
Inscriptions en vigueur	325	↓	-1 %	
Volume (en milliers \$)	415 377	↑	39 %	

Tableau 3 - Conditions du marché par gammes de prix

Unifamiliale				
12 derniers mois				
Gammes de prix (en milliers \$)	Inventaire (moyenne des 12 mois)	Ventes (moyenne des 12 mois)	Nombre de mois d'inventaire	Conditions du marché
	(I)	(V)	(I)/(V)	
Moins de 190	4,6	2	2,2	Vendeur
190 à 290	14,7	7	2,0	Vendeur
290 à 480	136,6	45	3,0	Vendeur
480 à 570	36,6	7	5,5	Vendeur
570 et plus	71,1	8	8,6	Équilibré

Source : APCIQ par le système Centris



Tableau 2 - Statistiques Centris détaillées par catégories de propriétés

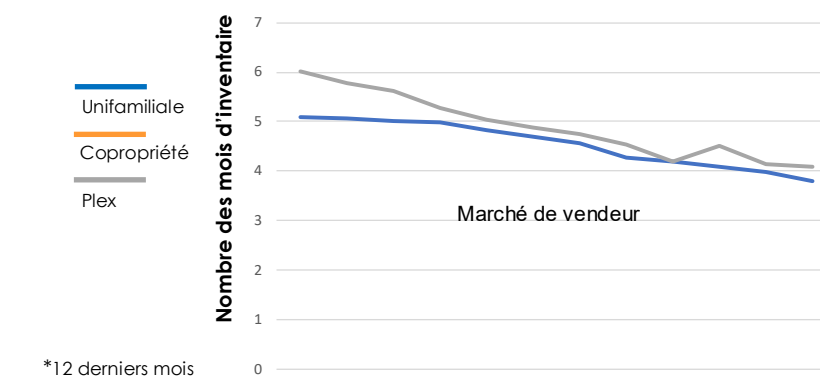
Unifamiliale						
	2e trimestre 2025		12 derniers mois		Depuis 5 ans	
Ventes	267	↑ 20 %	834	↑ 26 %		
Inscriptions en vigueur	240	↓ -18 %	264	↔ 0 %		
Prix médian	399 000 \$	↑ 14 %	382 000 \$	↑ 9 %	↑	101 %
Prix moyen	424 713 \$	↑ 12 %	413 161 \$	↑ 10 %	↑	100 %
Moyenne de jours sur le marché	53	↓ -5	64	↑ 4		

Copropriété						
	2e trimestre 2025		12 derniers mois		Depuis 5 ans	
Ventes	5	-	23	-		
Inscriptions en vigueur	7	-	5	-		
Prix médian	**	-	**	-		
Prix moyen	**	-	**	-		
Moyenne de jours sur le marché	**	-	**	-		

Plex (2 à 5 logements)						
	2e trimestre 2025		12 derniers mois		Depuis 5 ans	
Ventes	28	-	127	↑ 27 %		
Inscriptions en vigueur	38	↓ -11 %	43	↓ -5 %		
Prix médian	**	-	430 000 \$	↑ 17 %	↑	108 %
Prix moyen	**	-	465 208 \$	↑ 15 %	↑	100 %
Moyenne de jours sur le marché	**	-	72	↓ -20		

**Nombre de transactions insuffisant pour produire une statistique fiable

Évolution des conditions du marché par catégories*



*12 derniers mois

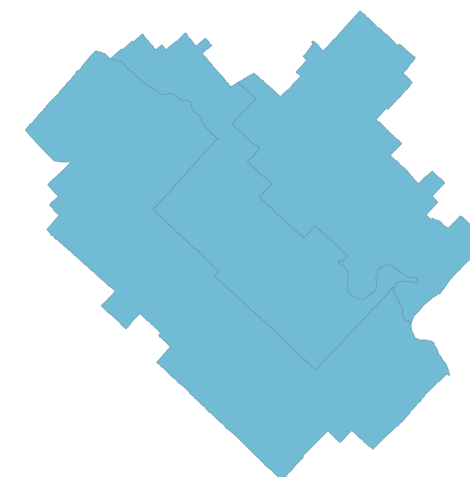


Tableau 1 - Sommaire de l'activité Centris

Total résidentiel			
2e trimestre 2025			
Ventes	1 551	↑	10 %
Nouvelles inscriptions	2 562	↑	13 %
Inscriptions en vigueur	1 547	↓	-3 %
Volume (en milliers \$)	805 370	↑	18 %

12 derniers mois			
Ventes	4 849	↑	16 %
Nouvelles inscriptions	7 531	↑	5 %
Inscriptions en vigueur	1 398	↑	4 %
Volume (en milliers \$)	2 393 197	↑	24 %

Tableau 3 - Conditions du marché par gammes de prix

Unifamiliale				
12 derniers mois				
Gammes de prix (en milliers \$)	Inventaire (moyenne des 12 mois)	Ventes (moyenne des 12 mois)	Nombre de mois d'inventaire	Conditions du marché
	(I)	(V)	(I)/(V)	
Moins de 240	22,8	9	2,5	Vendeur
240 à 360	95,3	39	2,5	Vendeur
360 à 600	464,7	174	2,7	Vendeur
600 à 720	136,3	38	3,6	Vendeur
720 et plus	260,8	40	6,6	Vendeur

Source : APCIQ par le système Centris



Tableau 2 - Statistiques Centris détaillées par catégories de propriétés

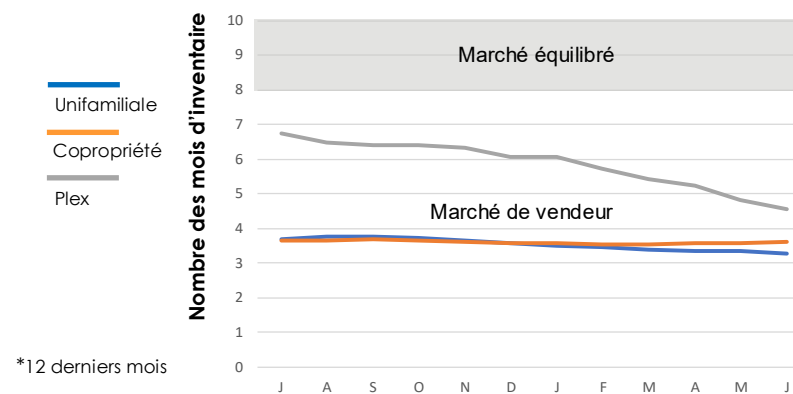
Unifamiliale					
	2e trimestre 2025		12 derniers mois		Depuis 5 ans
Ventes	1 164	↑ 9 %	3 587	↑ 15 %	
Inscriptions en vigueur	1 110	↓ -1 %	980	↑ 3 %	
Prix médian	511 000 \$	↑ 7 %	482 000 \$	↑ 7 %	↑ 73 %
Prix moyen	550 487 \$	↑ 8 %	523 024 \$	↑ 7 %	↑ 75 %
Moyenne de jours sur le marché	27	↓ -4	37	↑ 1	

Copropriété					
	2e trimestre 2025		12 derniers mois		Depuis 5 ans
Ventes	259	↑ 8 %	848	↑ 14 %	
Inscriptions en vigueur	289	↑ 15 %	254	↑ 18 %	
Prix médian	324 900 \$	↑ 2 %	310 000 \$	↑ 2 %	↑ 72 %
Prix moyen	335 220 \$	↓ -1 %	325 724 \$	↑ 2 %	↑ 66 %
Moyenne de jours sur le marché	37	↓ -2	43	↑ 3	

Plex (2 à 5 logements)					
	2e trimestre 2025		12 derniers mois		Depuis 5 ans
Ventes	127	↑ 25 %	407	↑ 27 %	
Inscriptions en vigueur	140	↓ -34 %	154	↓ -10 %	
Prix médian	567 000 \$	↑ 9 %	550 000 \$	↑ 10 %	↑ 75 %
Prix moyen	621 091 \$	↑ 9 %	600 618 \$	↑ 10 %	↑ 81 %
Moyenne de jours sur le marché	38	↓ -20	54	↓ -2	

**Nombre de transactions insuffisant pour produire une statistique fiable

Évolution des conditions du marché par catégories*



*12 derniers mois

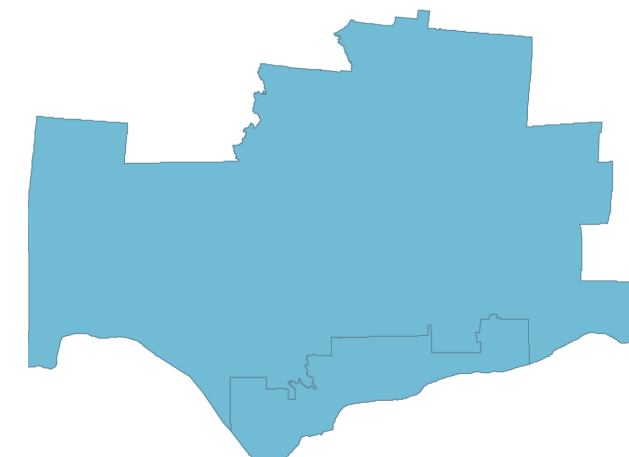


Tableau 1 - Sommaire de l'activité Centris

Total résidentiel				
2e trimestre 2025				
Ventes	14 490	↑	12 %	
Nouvelles inscriptions	20 882	↑	10 %	
Inscriptions en vigueur	18 380	↑	1 %	
Volume (en milliers \$)	9 467 234	↑	20 %	

12 derniers mois				
Ventes	46 610	↑	19 %	
Nouvelles inscriptions	70 667	↑	9 %	
Inscriptions en vigueur	17 090	↑	3 %	
Volume (en milliers \$)	29 497 781	↑	27 %	

Tableau 3 - Conditions du marché par gammes de prix

Unifamiliale				
12 derniers mois				
Gammes de prix (en milliers \$)	Inventaire (moyenne des 12 mois)	Ventes (moyenne des 12 mois)	Nombre de mois d'inventaire	Conditions du marché
	(I)	(V)	(I)/(V)	
Moins de 300	136	43	3,2	Vendeur
300 à 450	471	237	2,0	Vendeur
450 à 750	2973	1151	2,6	Vendeur
750 à 900	1046	232	4,5	Vendeur
900 et plus	2435	317	7,7	Vendeur

Source : APCIQ par le système Centris



Tableau 2 - Statistiques Centris détaillées par catégories de propriétés

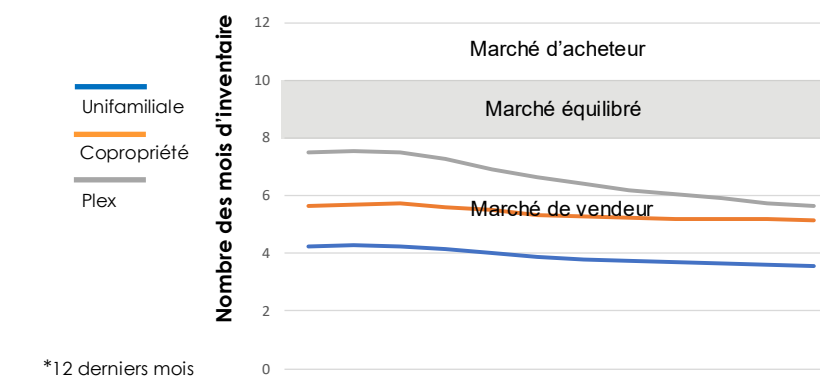
Unifamiliale						
	2e trimestre 2025			12 derniers mois		Depuis 5 ans
Ventes	7 535	↑	13 %	23 764	↑	18 %
Inscriptions en vigueur	7 527	↓	-1 %	7 061	↔	0 %
Prix médian	625 000 \$	↑	9 %	605 000 \$	↑	8 %
Prix moyen	733 424 \$	↑	9 %	708 402 \$	↑	7 %
Moyenne de jours sur le marché	35	↓	-11	44	↓	-3

Copropriété						
	2e trimestre 2025			12 derniers mois		Depuis 5 ans
Ventes	5 526	↑	10 %	18 204	↑	20 %
Inscriptions en vigueur	8 549	↑	7 %	7 792	↑	9 %
Prix médian	425 000 \$	↑	5 %	420 000 \$	↑	5 %
Prix moyen	491 840 \$	↑	5 %	486 245 \$	↑	5 %
Moyenne de jours sur le marché	42	↓	-12	52	↓	-4

Plex (2 à 5 logements)						
	2e trimestre 2025			12 derniers mois		Depuis 5 ans
Ventes	1 420	↑	10 %	4 614	↑	20 %
Inscriptions en vigueur	2 233	↓	-13 %	2 178	↓	-8 %
Prix médian	829 000 \$	↑	8 %	800 000 \$	↑	7 %
Prix moyen	876 354 \$	↑	9 %	837 381 \$	↑	7 %
Moyenne de jours sur le marché	49	↓	-20	64	↓	-6

**Nombre de transactions insuffisant pour produire une statistique fiable

Évolution des conditions du marché par catégories*



*12 derniers mois

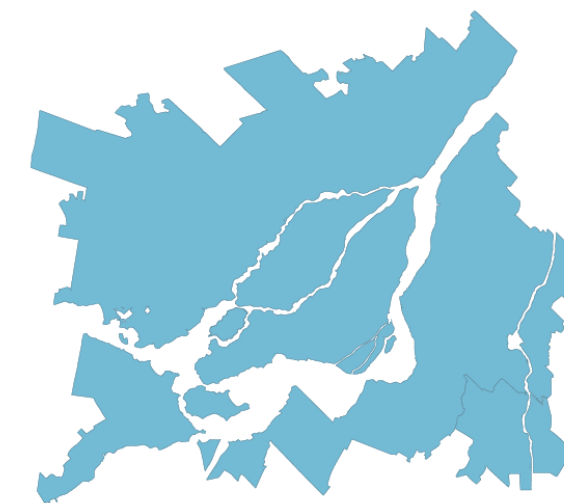


Tableau 1 - Sommaire de l'activité Centris

Total résidentiel				
2e trimestre 2025				
Ventes	2 819	↑	9 %	
Nouvelles inscriptions	3 073	↑	8 %	
Inscriptions en vigueur	1 818	↓	-27 %	
Volume (en milliers \$)	1 300 356	↑	24 %	
12 derniers mois				
Ventes	10 151	↑	14 %	
Nouvelles inscriptions	11 573	↑	5 %	
Inscriptions en vigueur	2 033	↓	-26 %	
Volume (en milliers \$)	4 445 667	↑	31 %	

Tableau 3 - Conditions du marché par gammes de prix

Unifamiliale				
12 derniers mois				
Gammes de prix (en milliers \$)	Inventaire (moyenne des 12 mois)	Ventes (moyenne des 12 mois)	Nombre de mois d'inventaire	Conditions du marché
	(I)	(V)	(I)/(V)	
Moins de 210	30,9	14	2,2	Vendeur
210 à 320	136,3	65	2,1	Vendeur
320 à 530	593,3	303	2,0	Vendeur
530 à 640	144,8	61	2,4	Vendeur
640 et plus	354,3	75	4,7	Vendeur

Source : APCIQ par le système Centris



Tableau 2 - Statistiques Centris détaillées par catégories de propriétés

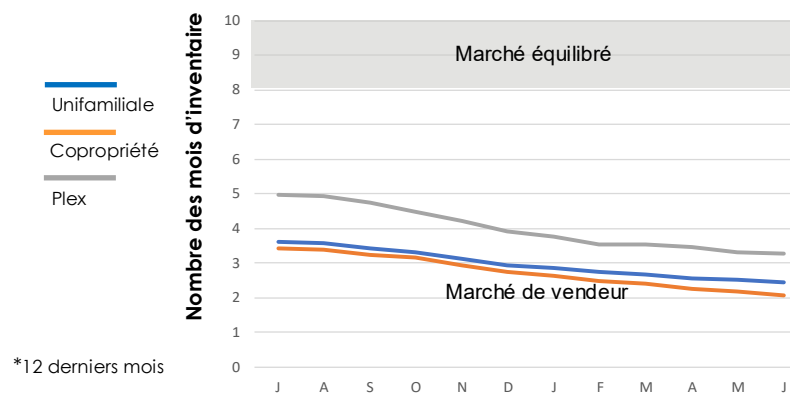
Unifamiliale					
	2e trimestre 2025		12 derniers mois		Depuis 5 ans
Ventes	1 746	↑ 6 %	6 209	↑ 12 %	
Inscriptions en vigueur	1 120	↓ -26 %	1 260	↓ -25 %	
Prix médian	450 000 \$	↑ 18 %	425 000 \$	↑ 16 %	↑ 63 %
Prix moyen	507 746 \$	↑ 16 %	481 314 \$	↑ 15 %	↑ 66 %
Moyenne de jours sur le marché	25	↓ -23	34	↓ -13	

Copropriété					
	2e trimestre 2025		12 derniers mois		Depuis 5 ans
Ventes	837	↑ 15 %	3 060	↑ 17 %	
Inscriptions en vigueur	467	↓ -35 %	526	↓ -31 %	
Prix médian	312 000 \$	↑ 15 %	295 000 \$	↑ 15 %	↑ 55 %
Prix moyen	345 346 \$	↑ 11 %	332 633 \$	↑ 12 %	↑ 49 %
Moyenne de jours sur le marché	28	↓ -17	43	↓ -9	

Plex (2 à 5 logements)					
	2e trimestre 2025		12 derniers mois		Depuis 5 ans
Ventes	236	↑ 6 %	880	↑ 18 %	
Inscriptions en vigueur	222	↓ -21 %	240	↓ -24 %	
Prix médian	509 000 \$	↑ 14 %	495 000 \$	↑ 22 %	↑ 61 %
Prix moyen	542 277 \$	↑ 15 %	512 261 \$	↑ 18 %	↑ 56 %
Moyenne de jours sur le marché	36	↓ -22	46	↓ -19	

**Nombre de transactions insuffisant pour produire une statistique fiable

Évolution des conditions du marché par catégories*



*12 derniers mois

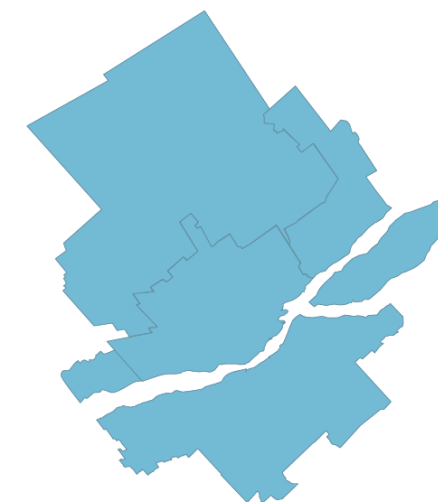


Tableau 1 - Sommaire de l'activité Centris

Total résidentiel				
2e trimestre 2025				
Ventes	467	↑	16 %	
Nouvelles inscriptions	499	↑	1 %	
Inscriptions en vigueur	389	↓	-19 %	
Volume (en milliers \$)	166 533	↑	31 %	

12 derniers mois				
Ventes	1 448	↑	13 %	
Nouvelles inscriptions	1 653	↓	-2 %	
Inscriptions en vigueur	397	↓	-16 %	
Volume (en milliers \$)	491 547	↑	32 %	

Tableau 3 - Conditions du marché par gammes de prix

Unifamiliale				
12 derniers mois				
Gammes de prix (en milliers \$)	Inventaire (moyenne des 12 mois)	Ventes (moyenne des 12 mois)	Nombre de mois d'inventaire	Conditions du marché
	(I)	(V)	(I)/(V)	
Moins de 160	8,2	3	2,8	Vendeur
160 à 240	26,4	12	2,2	Vendeur
240 à 410	163,2	58	2,8	Vendeur
410 à 490	30,9	10	3,2	Vendeur
490 et plus	72,4	12	6,3	Vendeur

Source : APCIQ par le système Centris



Tableau 2 - Statistiques Centris détaillées par catégories de propriétés

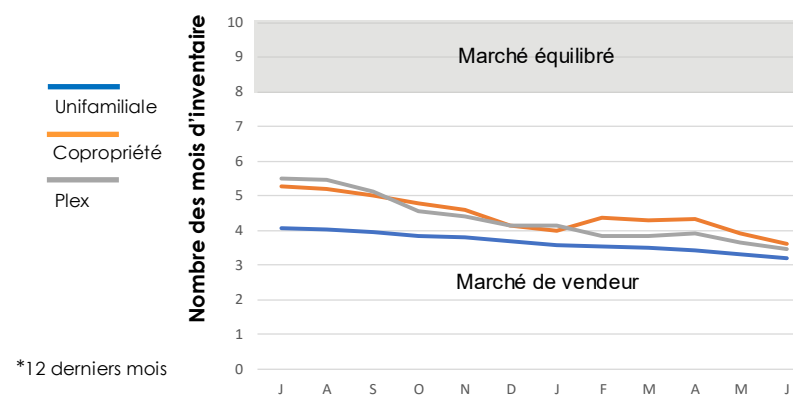
Unifamiliale					
	2e trimestre 2025		12 derniers mois		Depuis 5 ans
Ventes	381	↑ 15 %	1 130	↑ 13 %	
Inscriptions en vigueur	301	↓ -16 %	301	↓ -12 %	
Prix médian	342 000 \$	↑ 18 %	326 000 \$	↑ 20 %	↑ 84 %
Prix moyen	364 689 \$	↑ 12 %	352 745 \$	↑ 18 %	↑ 83 %
Moyenne de jours sur le marché	30	↓ -21	42	↓ -7	

Copropriété					
	2e trimestre 2025		12 derniers mois		Depuis 5 ans
Ventes	35	↑ 30 %	111	↑ 4 %	
Inscriptions en vigueur	32	↓ -30 %	33	↓ -31 %	
Prix médian	280 000 \$	↑ 17 %	251 750 \$	↑ 12 %	↑ 68 %
Prix moyen	294 096 \$	↑ 24 %	273 513 \$	↑ 17 %	↑ 65 %
Moyenne de jours sur le marché	20	↓ -45	45	↓ -23	

Plex (2 à 5 logements)					
	2e trimestre 2025		12 derniers mois		Depuis 5 ans
Ventes	50	↑ 9 %	204	↑ 17 %	
Inscriptions en vigueur	53	↓ -27 %	59	↓ -25 %	
Prix médian	342 000 \$	↑ 32 %	290 250 \$	↑ 11 %	↑ 67 %
Prix moyen	345 725 \$	↑ 21 %	309 434 \$	↑ 14 %	↑ 69 %
Moyenne de jours sur le marché	54	↓ -14	79	↓ -4	

**Nombre de transactions insuffisant pour produire une statistique fiable

Évolution des conditions du marché par catégories*



*12 derniers mois

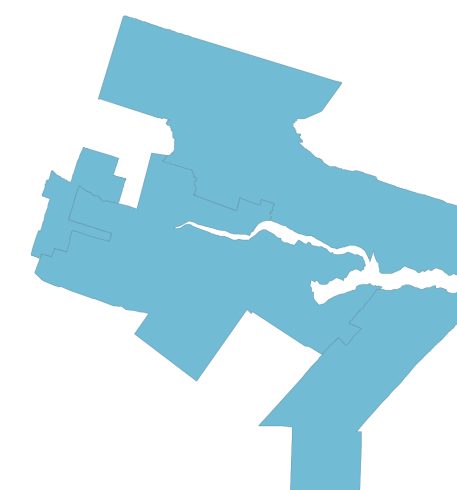


Tableau 1 - Sommaire de l'activité Centris

Total résidentiel				
2e trimestre 2025				
Ventes	720	↑	27 %	
Nouvelles inscriptions	897	↑	16 %	
Inscriptions en vigueur	753	↔	0 %	
Volume (en milliers \$)	388 422	↑	37 %	

12 derniers mois				
Ventes	2 348	↑	21 %	
Nouvelles inscriptions	3 255	↑	13 %	
Inscriptions en vigueur	765	↑	6 %	
Volume (en milliers \$)	1 216 433	↑	32 %	

Tableau 3 - Conditions du marché par gammes de prix

Unifamiliale				
12 derniers mois				
Gammes de prix (en milliers \$)	Inventaire (moyenne des 12 mois)	Ventes (moyenne des 12 mois)	Nombre de mois d'inventaire	Conditions du marché
	(I)	(V)	(I)/(V)	
Moins de 230	6	3	1,9	Vendeur
230 à 340	32	19	1,7	Vendeur
340 à 560	167	78	2,1	Vendeur
560 à 680	62	17	3,7	Vendeur
680 et plus	224	26	8,6	Équilibré

Source : APCIQ par le système Centris



Tableau 2 - Statistiques Centris détaillées par catégories de propriétés

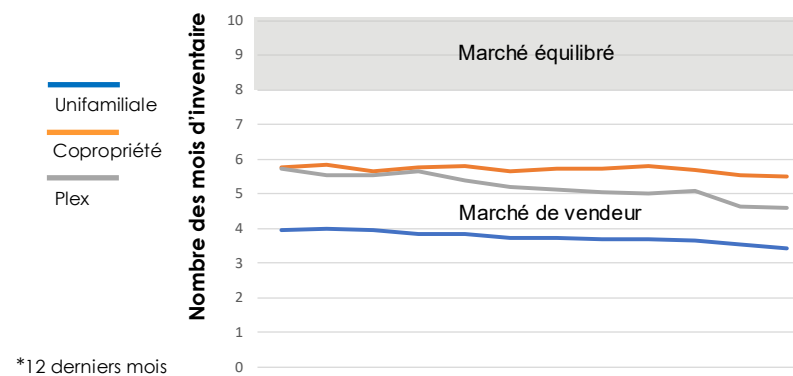
Unifamiliale						
	2e trimestre 2025		12 derniers mois		Depuis 5 ans	
Ventes	532	↑ 28 %	1 716	↑ 24 %		
Inscriptions en vigueur	479	↑ 1 %	491	↑ 9 %		
Prix médian	467 000 \$	↑ 13 %	450 000 \$	↑ 13 %	↑	100 %
Prix moyen	568 405 \$	↑ 6 %	549 630 \$	↑ 7 %	↑	95 %
Moyenne de jours sur le marché	37	↓ -13	43	↓ -3		

Copropriété						
	2e trimestre 2025		12 derniers mois		Depuis 5 ans	
Ventes	100	↑ 32 %	354	↑ 19 %		
Inscriptions en vigueur	167	↑ 6 %	162	↑ 13 %		
Prix médian	327 750 \$	↑ 19 %	315 000 \$	↑ 12 %	↑	97 %
Prix moyen	365 873 \$	↑ 20 %	345 112 \$	↑ 10 %	↑	84 %
Moyenne de jours sur le marché	42	↓ -8	55	↓ -3		

Plex (2 à 5 logements)						
	2e trimestre 2025		12 derniers mois		Depuis 5 ans	
Ventes	86	↑ 16 %	273	↑ 11 %		
Inscriptions en vigueur	99	↓ -14 %	104	↓ -12 %		
Prix médian	505 000 \$	↑ 8 %	497 000 \$	↑ 17 %	↑	109 %
Prix moyen	573 852 \$	↑ 11 %	546 171 \$	↑ 16 %	↑	96 %
Moyenne de jours sur le marché	51	↓ -34	71	↓ -4		

**Nombre de transactions insuffisant pour produire une statistique fiable

Évolution des conditions du marché par catégories*



*12 derniers mois

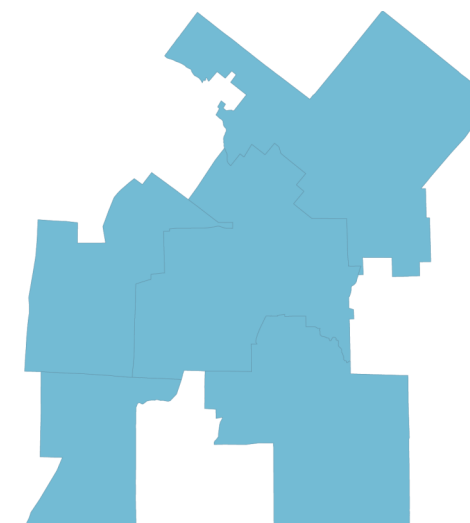


Tableau 1 - Sommaire de l'activité Centris

Total résidentiel				
2e trimestre 2025				
Ventes	404	↓	0 %	
Nouvelles inscriptions	485	↑	2 %	
Inscriptions en vigueur	306	↓	-3 %	
Volume (en milliers \$)	163 372	↑	14 %	

12 derniers mois				
Ventes	1 454	↑	7 %	
Nouvelles inscriptions	1 785	↑	5 %	
Inscriptions en vigueur	298	↑	4 %	
Volume (en milliers \$)	559 304	↑	22 %	

Tableau 3 - Conditions du marché par gammes de prix

Unifamiliale				
12 derniers mois				
Gammes de prix (en milliers \$)	Inventaire (moyenne des 12 mois)	Ventes (moyenne des 12 mois)	Nombre de mois d'inventaire	Conditions du marché
	(I)	(V)	(I)/(V)	
Moins de 180	7,5	5	1,6	Vendeur
180 à 270	15,0	11	1,4	Vendeur
270 à 460	89,0	52	1,7	Vendeur
460 à 550	24,0	8	2,9	Vendeur
550 et plus	59,6	11	5,4	Vendeur

Source : APCIQ par le système Centris



Tableau 2 - Statistiques Centris détaillées par catégories de propriétés

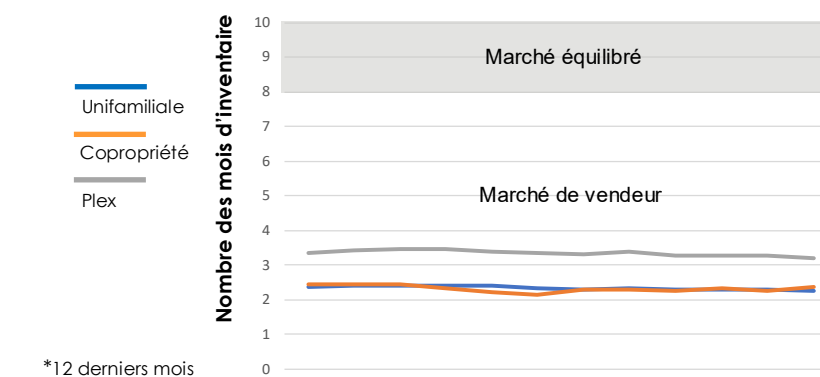
Unifamiliale					
	2e trimestre 2025		12 derniers mois		Depuis 5 ans
Ventes	301	↑ 13 %	1 038	↑ 14 %	
Inscriptions en vigueur	210	↑ 11 %	195	↑ 9 %	
Prix médian	380 000 \$	↑ 13 %	365 000 \$	↑ 11 %	↑ 119 %
Prix moyen	413 533 \$	↑ 14 %	396 956 \$	↑ 13 %	↑ 118 %
Moyenne de jours sur le marché	28	↓ -2	33	↑ 2	

Copropriété					
	2e trimestre 2025		12 derniers mois		Depuis 5 ans
Ventes	46	↓ -28 %	181	↓ -8 %	
Inscriptions en vigueur	31	↓ -19 %	36	↓ -7 %	
Prix médian	302 000 \$	↑ 15 %	289 000 \$	↑ 14 %	↑ 119 %
Prix moyen	319 943 \$	↑ 11 %	313 698 \$	↑ 11 %	↑ 116 %
Moyenne de jours sur le marché	38	↑ 8	36	↑ 4	

Plex (2 à 5 logements)					
	2e trimestre 2025		12 derniers mois		Depuis 5 ans
Ventes	56	↓ -25 %	232	↓ -3 %	
Inscriptions en vigueur	57	↓ -30 %	62	↓ -3 %	
Prix médian	402 250 \$	↑ 20 %	350 000 \$	↑ 13 %	↑ 112 %
Prix moyen	430 931 \$	↑ 14 %	392 963 \$	↑ 17 %	↑ 111 %
Moyenne de jours sur le marché	26	↓ -10	50	↑ 14	

**Nombre de transactions insuffisant pour produire une statistique fiable

Évolution des conditions du marché par catégories*



*12 derniers mois

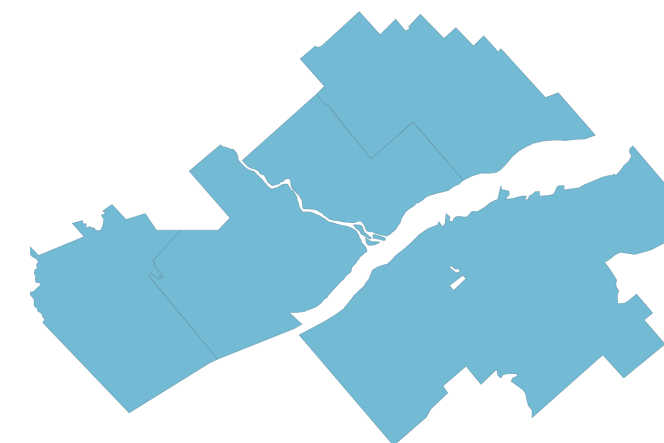


Tableau 1 - Sommaire de l'activité Centris

Total résidentiel				
2e trimestre 2025				
Ventes	60	↓	-5 %	
Nouvelles inscriptions	63	↓	-13 %	
Inscriptions en vigueur	27		-	
Volume (en milliers \$)	15 907	↑	29 %	

12 derniers mois				
Ventes	210	↓	-6 %	
Nouvelles inscriptions	210	↓	-18 %	
Inscriptions en vigueur	32	↓	-37 %	
Volume (en milliers \$)	48 343	↑	14 %	

Tableau 3 - Conditions du marché par gammes de prix

Unifamiliale				
12 derniers mois				
Gammes de prix (en milliers \$)	Inventaire (moyenne des 12 mois)	Ventes (moyenne des 12 mois)	Nombre de mois d'inventaire	Conditions du marché
	(I)	(V)	(I)/(V)	
Moins de 110	2,4	1	1,7	Vendeur
110 à 160	4,3	3	1,4	Vendeur
160 à 270	11,5	8	1,5	Vendeur
270 à 320	3,6	3	1,4	Vendeur
320 et plus	9,3	2	3,9	Vendeur

Source : APCIQ par le système Centris



Tableau 2 - Statistiques Centris détaillées par catégories de propriétés

Unifamiliale						
	2e trimestre 2025		12 derniers mois		Depuis 5 ans	
Ventes	58	↓ -5 %	205	↓ -3 %		
Inscriptions en vigueur	26	-	31	↓ -35 %		
Prix médian	265 000 \$	↑ 32 %	234 500 \$	↑ 27 %	↑	88 %
Prix moyen	275 407 \$	↑ 32 %	241 125 \$	↑ 21 %	↑	74 %
Moyenne de jours sur le marché	23	↓ -32	33	↓ -23		

Copropriété						
	2e trimestre 2025		12 derniers mois		Depuis 5 ans	
Ventes	1	-	1	-		
Inscriptions en vigueur	2	-	2	-		
Prix médian	**	-	**	-		
Prix moyen	**	-	**	-		
Moyenne de jours sur le marché	**	-	**	-		

Plex (2 à 5 logements)						
	2e trimestre 2025		12 derniers mois		Depuis 5 ans	
Ventes	1	-	3	-		
Inscriptions en vigueur	0	-	1	-		
Prix médian	**	-	**	-		
Prix moyen	**	-	**	-		
Moyenne de jours sur le marché	**	-	**	-		

**Nombre de transactions insuffisant pour produire une statistique fiable

Évolution des conditions du marché par catégories*

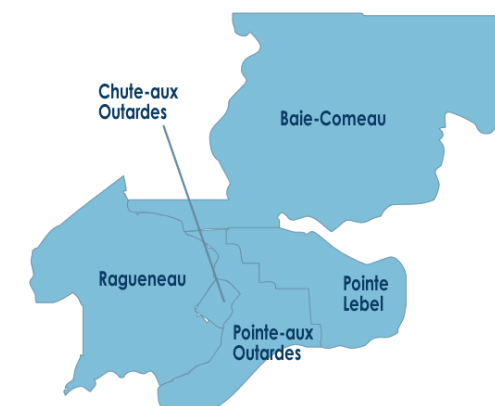
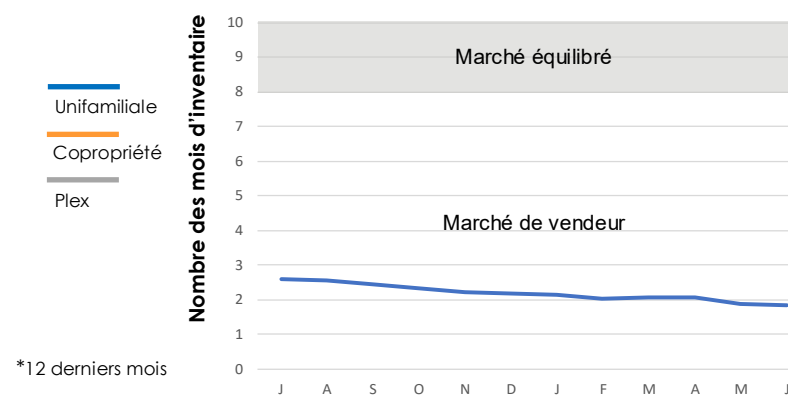


Tableau 1 - Sommaire de l'activité Centris

Total résidentiel			
2e trimestre 2025			
Ventes	370	↑	20 %
Nouvelles inscriptions	414	↓	-6 %
Inscriptions en vigueur	452	↓	-7 %
Volume (en milliers \$)	196 255	↑	34 %

12 derniers mois			
Ventes	1 277	↑	20 %
Nouvelles inscriptions	1 682	↑	1 %
Inscriptions en vigueur	472	↑	5 %
Volume (en milliers \$)	670 639	↑	29 %

Tableau 3 - Conditions du marché par gammes de prix

Unifamiliale				
12 derniers mois				
Gammes de prix (en milliers \$)	Inventaire (moyenne des 12 mois)	Ventes (moyenne des 12 mois)	Nombre de mois d'inventaire	Conditions du marché
	(I)	(V)	(I)/(V)	
Moins de 230	8,2	2	3,6	Vendeur
230 à 350	14,8	10	1,5	Vendeur
350 à 590	113,9	43	2,6	Vendeur
590 à 700	47,9	8	5,9	Vendeur
700 et plus	129,8	14	9,4	Équilibré

Source : APCIQ par le système Centris



Tableau 2 - Statistiques Centris détaillées par catégories de propriétés

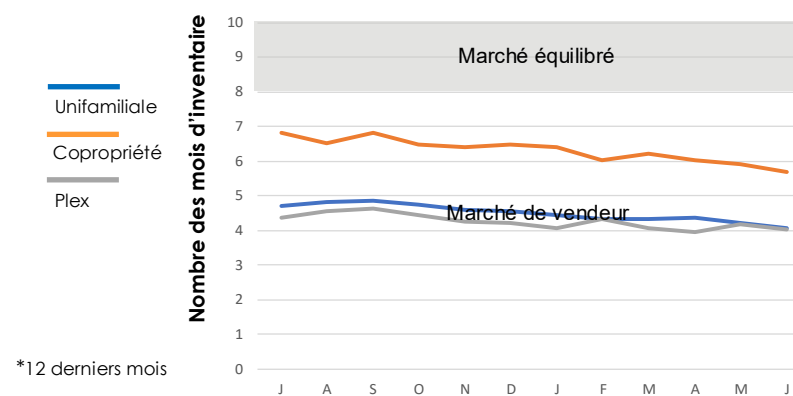
Unifamiliale					
	2e trimestre 2025		12 derniers mois		Depuis 5 ans
Ventes	273	↑ 28 %	932	↑ 23 %	
Inscriptions en vigueur	303	↓ -2 %	315	↑ 8 %	
Prix médian	490 000 \$	↑ 14 %	475 000 \$	↑ 9 %	↑ 103 %
Prix moyen	557 927 \$	↑ 10 %	562 590 \$	↑ 6 %	↑ 97 %
Moyenne de jours sur le marché	59	↓ -5	64	↑ 7	

Copropriété					
	2e trimestre 2025		12 derniers mois		Depuis 5 ans
Ventes	69	↑ 19 %	246	↑ 23 %	
Inscriptions en vigueur	107	↓ -17 %	117	↑ 2 %	
Prix médian	350 000 \$	↑ 13 %	332 000 \$	↑ 7 %	↑ 74 %
Prix moyen	450 351 \$	↑ 21 %	417 078 \$	↑ 6 %	↑ 84 %
Moyenne de jours sur le marché	81	↑ 10	75	↑ 7	

Plex (2 à 5 logements)					
	2e trimestre 2025		12 derniers mois		Depuis 5 ans
Ventes	27	-	98	↓ -7 %	
Inscriptions en vigueur	30	↓ -29 %	33	↓ -16 %	
Prix médian	**	-	450 050 \$	↑ 6 %	↑ 77 %
Prix moyen	**	-	512 493 \$	↑ 19 %	↑ 79 %
Moyenne de jours sur le marché	**	-	73	↑ 16	

**Nombre de transactions insuffisant pour produire une statistique fiable

Évolution des conditions du marché par catégories*



*12 derniers mois

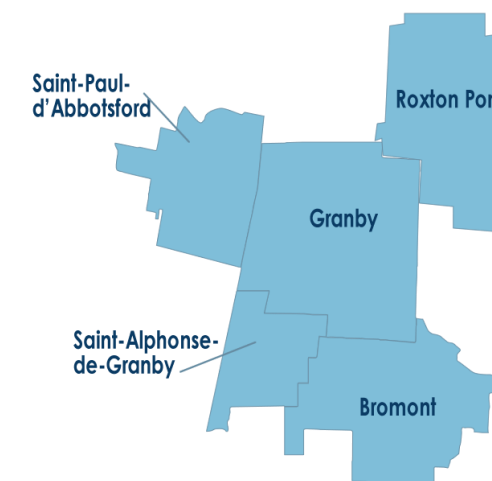


Tableau 1 - Sommaire de l'activité Centris

Total résidentiel				
2e trimestre 2025				
Ventes	139	↓	-2 %	
Nouvelles inscriptions	182	↑	26 %	
Inscriptions en vigueur	117	↓	-16 %	
Volume (en milliers \$)	65 929	↑	12 %	

12 derniers mois				
Ventes	541	↑	19 %	
Nouvelles inscriptions	656	↑	3 %	
Inscriptions en vigueur	132	↓	-7 %	
Volume (en milliers \$)	247 861	↑	32 %	

Tableau 3 - Conditions du marché par gammes de prix

Unifamiliale				
12 derniers mois				
Gammes de prix (en milliers \$)	Inventaire (moyenne des 12 mois)	Ventes (moyenne des 12 mois)	Nombre de mois d'inventaire	Conditions du marché
	(I)	(V)	(I)/(V)	
Moins de 220	2,1	0	5,0	Vendeur
220 à 330	4,6	3	1,8	Vendeur
330 à 550	54,5	24	2,3	Vendeur
550 à 660	14,6	4	3,8	Vendeur
660 et plus	14,8	3	5,4	Vendeur

Source : APCIQ par le système Centris



Tableau 2 - Statistiques Centris détaillées par catégories de propriétés

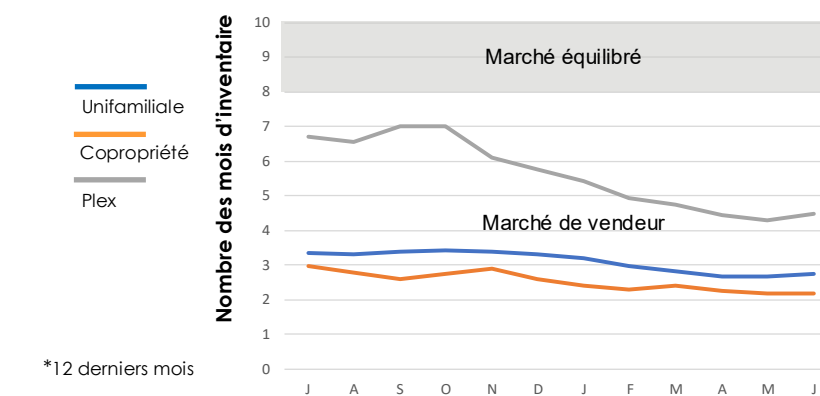
Unifamiliale							
	2e trimestre 2025			12 derniers mois		Depuis 5 ans	
Ventes	104	↓	-5 %	398	↑	18 %	
Inscriptions en vigueur	72	↓	-18 %	91	↓	-1 %	
Prix médian	470 000 \$	↑	18 %	436 500 \$	↑	9 %	↑ 94 %
Prix moyen	481 377 \$	↑	13 %	463 232 \$	↑	9 %	↑ 97 %
Moyenne de jours sur le marché	41	↔	0	49	↑	4	

Copropriété							
	2e trimestre 2025			12 derniers mois		Depuis 5 ans	
Ventes	13	-	-	61	↔	0 %	
Inscriptions en vigueur	10	-	-	11	-	-	
Prix médian	**	-	-	314 000 \$	↑	8 %	↑ 87 %
Prix moyen	**	-	-	311 150 \$	↑	2 %	↑ 73 %
Moyenne de jours sur le marché	**	-	-	56	↑	8	

Plex (2 à 5 logements)							
	2e trimestre 2025			12 derniers mois		Depuis 5 ans	
Ventes	21	-	-	81	↑	42 %	
Inscriptions en vigueur	34	↓	-3 %	30	↓	-15 %	
Prix médian	**	-	-	510 000 \$	↑	15 %	↑ 100 %
Prix moyen	**	-	-	537 873 \$	↑	14 %	↑ 110 %
Moyenne de jours sur le marché	**	-	-	66	↑	12	

**Nombre de transactions insuffisant pour produire une statistique fiable

Évolution des conditions du marché par catégories*



*12 derniers mois

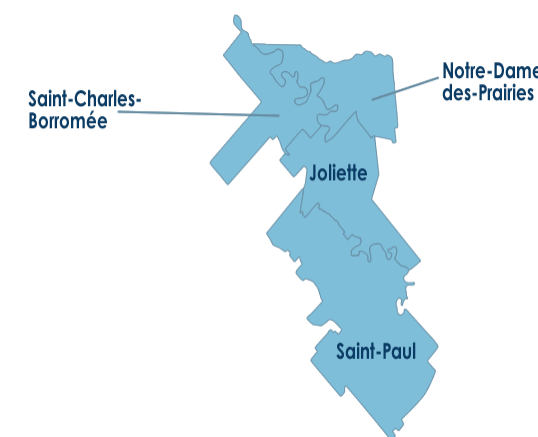


Tableau 1 - Sommaire de l'activité Centris

Total résidentiel				
2e trimestre 2025				
Ventes	154	↑	18 %	
Nouvelles inscriptions	189	↑	24 %	
Inscriptions en vigueur	136	↑	19 %	
Volume (en milliers \$)	56 361	↑	32 %	

12 derniers mois				
Ventes	509	↑	18 %	
Nouvelles inscriptions	621	↑	21 %	
Inscriptions en vigueur	119	↑	15 %	
Volume (en milliers \$)	184 911	↑	39 %	

Tableau 3 - Conditions du marché par gammes de prix

Unifamiliale				
12 derniers mois				
Gammes de prix (en milliers \$)	Inventaire (moyenne des 12 mois)	Ventes (moyenne des 12 mois)	Nombre de mois d'inventaire	Conditions du marché
	(I)	(V)	(I)/(V)	
Moins de 180	2,3	1	1,6	Vendeur
180 à 260	5,7	3	1,7	Vendeur
260 à 440	42,8	21	2,0	Vendeur
440 à 530	11,0	4	2,9	Vendeur
530 et plus	26,9	3	8,1	Équilibré

Source : APCIQ par le système Centris



Tableau 2 - Statistiques Centris détaillées par catégories de propriétés

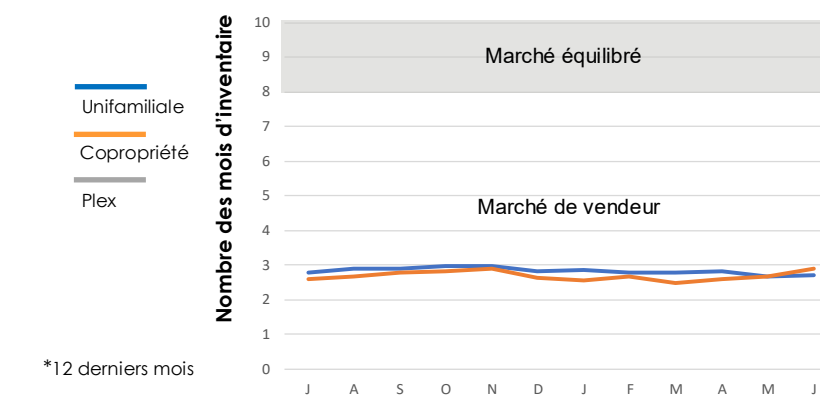
Unifamiliale					
	2e trimestre 2025		12 derniers mois		Depuis 5 ans
Ventes	124	↑ 27 %	396	↑ 18 %	
Inscriptions en vigueur	98	↑ 12 %	89	↑ 13 %	
Prix médian	361 750 \$	↑ 10 %	350 000 \$	↑ 16 %	↑ 92 %
Prix moyen	381 934 \$	↑ 10 %	374 233 \$	↑ 16 %	↑ 88 %
Moyenne de jours sur le marché	27	↓ -1	37	↓ -3	

Copropriété					
	2e trimestre 2025		12 derniers mois		Depuis 5 ans
Ventes	20	-	68	↑ 8 %	
Inscriptions en vigueur	25	-	16	-	
Prix médian	**	-	296 500 \$	↑ 26 %	↑ 109 %
Prix moyen	**	-	292 157 \$	↑ 18 %	↑ 93 %
Moyenne de jours sur le marché	**	-	47	↔ 0	

Plex (2 à 5 logements)					
	2e trimestre 2025		12 derniers mois		Depuis 5 ans
Ventes	10	-	44	↑ 33 %	
Inscriptions en vigueur	12	-	13	-	
Prix médian	**	-	339 500 \$	↑ 13 %	↑ 66 %
Prix moyen	**	-	366 057 \$	↑ 20 %	↑ 69 %
Moyenne de jours sur le marché	**	-	37	↓ -25	

**Nombre de transactions insuffisant pour produire une statistique fiable

Évolution des conditions du marché par catégories*



*12 derniers mois

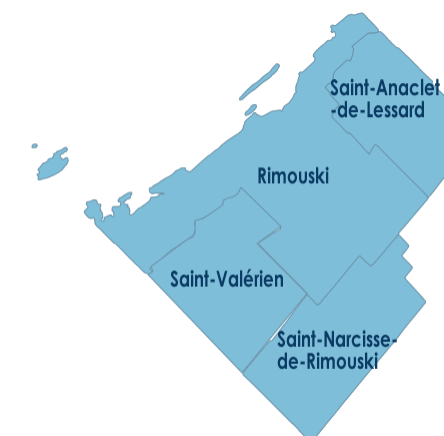


Tableau 1 - Sommaire de l'activité Centris

Total résidentiel				
2e trimestre 2025				
Ventes	75	↓	-1 %	
Nouvelles inscriptions	85	↓	-4 %	
Inscriptions en vigueur	93	↓	-22 %	
Volume (en milliers \$)	26 446	↑	13 %	

12 derniers mois				
Ventes	269	↑	9 %	
Nouvelles inscriptions	339	↓	-3 %	
Inscriptions en vigueur	94	↓	-5 %	
Volume (en milliers \$)	89 817	↑	24 %	

Tableau 3 - Conditions du marché par gammes de prix

Unifamiliale				
12 derniers mois				
Gammes de prix (en milliers \$)	Inventaire (moyenne des 12 mois)	Ventes (moyenne des 12 mois)	Nombre de mois d'inventaire	Conditions du marché
	(I)	(V)	(I)/(V)	
Moins de 160	1,9	1	2,9	Vendeur
160 à 240	8,8	3	2,7	Vendeur
240 à 410	29,6	11	2,7	Vendeur
410 à 490	10,8	2	4,8	Vendeur
490 et plus	21,6	2	11,3	Acheteur

Source : APCIQ par le système Centris



Tableau 2 - Statistiques Centris détaillées par catégories de propriétés

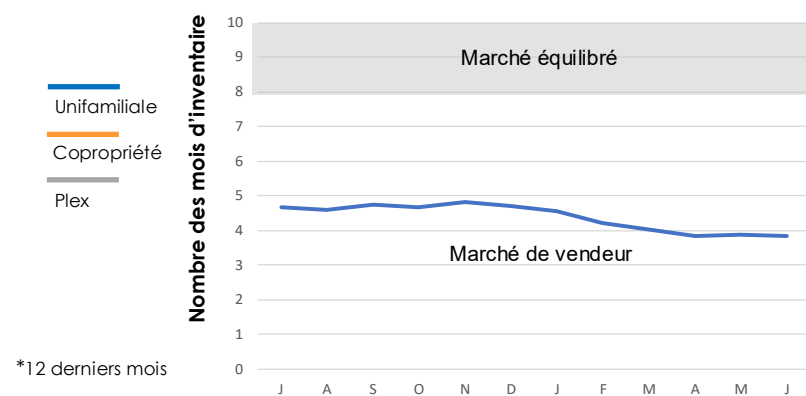
Unifamiliale					
	2e trimestre 2025		12 derniers mois		Depuis 5 ans
Ventes	62	↓ -6 %	228	↑ 11 %	
Inscriptions en vigueur	67	↓ -25 %	73	↓ -2 %	
Prix médian	349 700 \$	↑ 14 %	324 000 \$	↑ 12 %	↑ 75 %
Prix moyen	365 240 \$	↑ 14 %	338 098 \$	↑ 11 %	↑ 68 %
Moyenne de jours sur le marché	60	↓ -12	68	↓ -1	

Copropriété					
	2e trimestre 2025		12 derniers mois		Depuis 5 ans
Ventes	6	-	14	-	
Inscriptions en vigueur	9	-	7	-	
Prix médian	**	-	**	-	
Prix moyen	**	-	**	-	
Moyenne de jours sur le marché	**	-	**	-	

Plex (2 à 5 logements)					
	2e trimestre 2025		12 derniers mois		Depuis 5 ans
Ventes	7	-	27	-	
Inscriptions en vigueur	18	-	14	-	
Prix médian	**	-	**	-	
Prix moyen	**	-	**	-	
Moyenne de jours sur le marché	**	-	**	-	

**Nombre de transactions insuffisant pour produire une statistique fiable

Évolution des conditions du marché par catégories*



*12 derniers mois

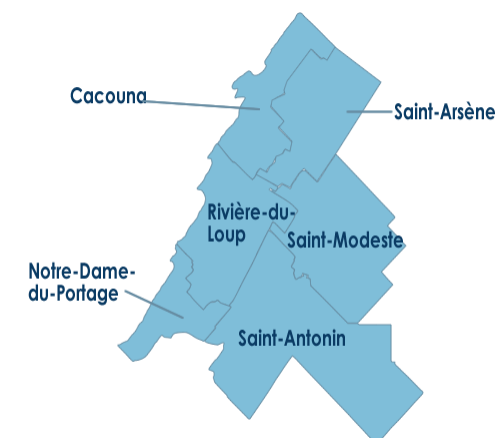


Tableau 1 - Sommaire de l'activité Centris

Total résidentiel				
2e trimestre 2025				
Ventes	131	↑	14 %	
Nouvelles inscriptions	133	↑	24 %	
Inscriptions en vigueur	118	↓	-12 %	
Volume (en milliers \$)	44 313	↑	18 %	
12 derniers mois				
Ventes	397	↑	21 %	
Nouvelles inscriptions	436	↑	4 %	
Inscriptions en vigueur	114	↓	-18 %	
Volume (en milliers \$)	134 914	↑	29 %	

Tableau 3 - Conditions du marché par gammes de prix

Unifamiliale				
12 derniers mois				
Gammes de prix (en milliers \$)	Inventaire (moyenne des 12 mois)	Ventes (moyenne des 12 mois)	Nombre de mois d'inventaire	Conditions du marché
	(I)	(V)	(I)/(V)	
Moins de 160	10,4	2	6,9	Vendeur
160 à 240	15,9	3	4,8	Vendeur
240 à 410	40,2	15	2,7	Vendeur
410 à 490	10,0	4	2,7	Vendeur
490 et plus	11,7	3	4,1	Vendeur

Source : APCIQ par le système Centris



Tableau 2 - Statistiques Centris détaillées par catégories de propriétés

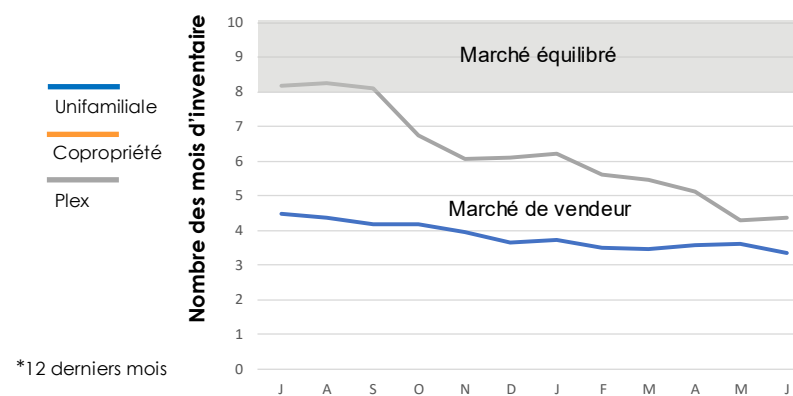
Unifamiliale							
	2e trimestre 2025			12 derniers mois		Depuis 5 ans	
Ventes	106	↑	5 %	317	↑	17 %	
Inscriptions en vigueur	92	↓	-7 %	88	↓	-17 %	
Prix médian	335 000 \$	↑	2 %	325 250 \$	↑	2 %	↑ 38 %
Prix moyen	342 817 \$	↑	4 %	341 918 \$	↑	6 %	↑ 42 %
Moyenne de jours sur le marché	47	↓	-31	63	↓	-24	

Copropriété							
	2e trimestre 2025			12 derniers mois		Depuis 5 ans	
Ventes	8	-	-	16	-	-	
Inscriptions en vigueur	4	-	-	3	-	-	
Prix médian	**	-	-	**	-	-	
Prix moyen	**	-	-	**	-	-	
Moyenne de jours sur le marché	**	-	-	**	-	-	

Plex (2 à 5 logements)							
	2e trimestre 2025			12 derniers mois		Depuis 5 ans	
Ventes	17	-	-	64	↑	52 %	
Inscriptions en vigueur	22	-	-	23	-	-	
Prix médian	**	-	-	367 550 \$	↑	10 %	↑ 35 %
Prix moyen	**	-	-	362 228 \$	↑	2 %	↑ 33 %
Moyenne de jours sur le marché	**	-	-	72	↓	-21	

**Nombre de transactions insuffisant pour produire une statistique fiable

Évolution des conditions du marché par catégories*



*12 derniers mois



Tableau 1 - Sommaire de l'activité Centris

Total résidentiel				
2e trimestre 2025				
Ventes	105	↓	-6 %	
Nouvelles inscriptions	182	↑	3 %	
Inscriptions en vigueur	186	↓	-1 %	
Volume (en milliers \$)	49 302	↑	9 %	
12 derniers mois				
Ventes	356	↑	4 %	
Nouvelles inscriptions	604	↑	3 %	
Inscriptions en vigueur	188	↑	6 %	
Volume (en milliers \$)	162 664	↑	21 %	

Tableau 3 - Conditions du marché par gammes de prix

Unifamiliale				
12 derniers mois				
Gammes de prix (en milliers \$)	Inventaire (moyenne des 12 mois)	Ventes (moyenne des 12 mois)	Nombre de mois d'inventaire	Conditions du marché
	(I)	(V)	(I)/(V)	
Moins de 210	21,2	2	9,8	Équilibré
210 à 320	13,5	4	3,9	Vendeur
320 à 530	40,3	11	3,6	Vendeur
530 à 640	21,0	3	7,2	Vendeur
640 et plus	50,8	4	14,5	Acheteur

Source : APCIQ par le système Centris



Tableau 2 - Statistiques Centris détaillées par catégories de propriétés

Unifamiliale						
	2e trimestre 2025			12 derniers mois		Depuis 5 ans
Ventes	80	↓	-5 %	279	↑	1 %
Inscriptions en vigueur	148	↑	10 %	147	↑	14 %
Prix médian	449 000 \$	↑	8 %	435 000 \$	↑	14 %
Prix moyen	527 849 \$	↑	16 %	489 757 \$	↑	18 %
Moyenne de jours sur le marché	75	↑	3	66	↑	3

Copropriété						
	2e trimestre 2025			12 derniers mois		Depuis 5 ans
Ventes	12	-	-	31	↑	3 %
Inscriptions en vigueur	11	-	-	12	-	-
Prix médian	**	-	-	255 000 \$	↓	-22 %
Prix moyen	**	-	-	311 029 \$	↓	-6 %
Moyenne de jours sur le marché	**	-	-	88	↑	36

Plex (2 à 5 logements)						
	2e trimestre 2025			12 derniers mois		Depuis 5 ans
Ventes	13	-	-	45	↑	22 %
Inscriptions en vigueur	25	-	-	28	-	-
Prix médian	**	-	-	395 000 \$	↑	16 %
Prix moyen	**	-	-	430 922 \$	↑	20 %
Moyenne de jours sur le marché	**	-	-	133	↑	33

**Nombre de transactions insuffisant pour produire une statistique fiable

Évolution des conditions du marché par catégories*

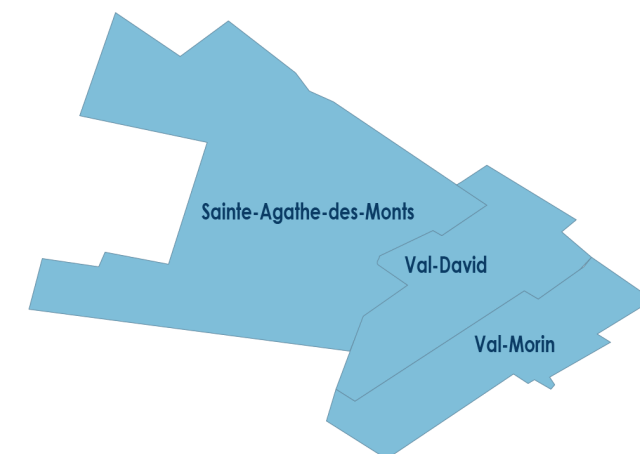
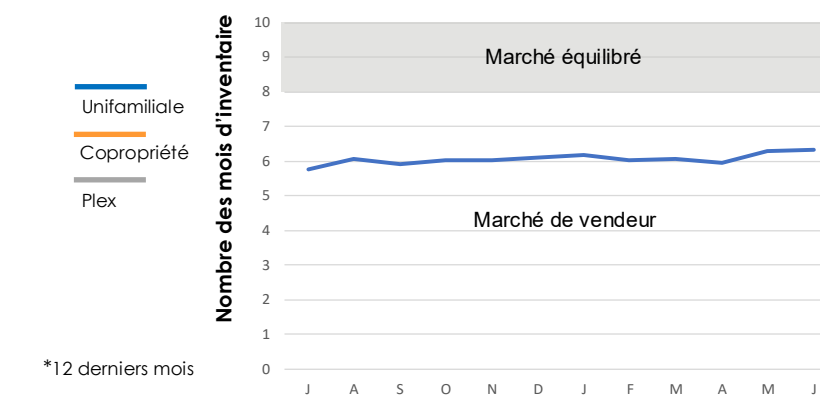


Tableau 1 - Sommaire de l'activité Centris

Total résidentiel			
2e trimestre 2025			
Ventes	208	↑	28 %
Nouvelles inscriptions	223	↓	-6 %
Inscriptions en vigueur	145	↓	-11 %
Volume (en milliers \$)	105 493	↑	56 %

12 derniers mois			
Ventes	654	↑	20 %
Nouvelles inscriptions	813	↑	1 %
Inscriptions en vigueur	145	↓	-4 %
Volume (en milliers \$)	305 842	↑	32 %

Tableau 3 - Conditions du marché par gammes de prix

Unifamiliale				
12 derniers mois				
Gammes de prix (en milliers \$)	Inventaire (moyenne des 12 mois)	Ventes (moyenne des 12 mois)	Nombre de mois d'inventaire	Conditions du marché
	(I)	(V)	(I)/(V)	
Moins de 230	2,3	1	3,0	Vendeur
230 à 350	6,0	3	2,0	Vendeur
350 à 580	39,5	24	1,6	Vendeur
580 à 690	12,3	3	3,6	Vendeur
690 et plus	22,6	3	7,3	Vendeur

Source : APCIQ par le système Centris



Tableau 2 - Statistiques Centris détaillées par catégories de propriétés

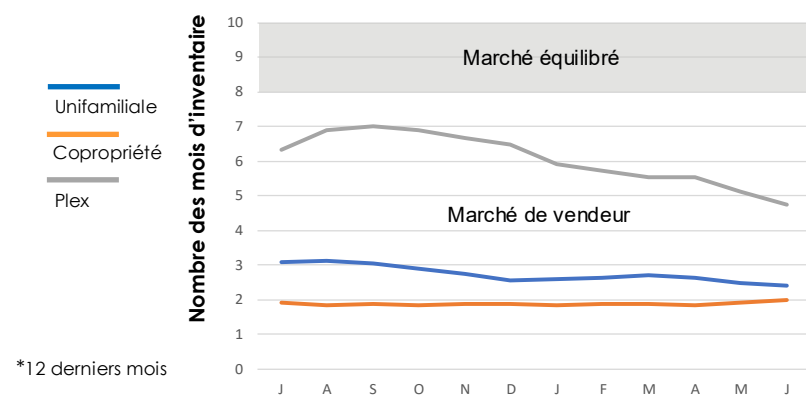
Unifamiliale					
	2e trimestre 2025		12 derniers mois		Depuis 5 ans
Ventes	142	↑ 49 %	415	↑ 27 %	
Inscriptions en vigueur	89	↑ 1 %	83	↓ -2 %	
Prix médian	490 000 \$	↑ 15 %	460 500 \$	↑ 9 %	↑ 76 %
Prix moyen	536 005 \$	↑ 22 %	494 948 \$	↑ 8 %	↑ 82 %
Moyenne de jours sur le marché	26	↓ -2	31	↓ -5	

Copropriété					
	2e trimestre 2025		12 derniers mois		Depuis 5 ans
Ventes	42	↓ -2 %	149	↑ 10 %	
Inscriptions en vigueur	25	-	24	-	
Prix médian	344 500 \$	↑ 12 %	328 750 \$	↑ 12 %	↑ 78 %
Prix moyen	354 317 \$	↑ 14 %	337 654 \$	↑ 11 %	↑ 71 %
Moyenne de jours sur le marché	29	↑ 7	31	↑ 1	

Plex (2 à 5 logements)					
	2e trimestre 2025		12 derniers mois		Depuis 5 ans
Ventes	24	-	90	↑ 8 %	
Inscriptions en vigueur	28	-	36	↓ -15 %	
Prix médian	**	-	525 500 \$	↑ 18 %	↑ 114 %
Prix moyen	**	-	560 703 \$	↑ 18 %	↑ 103 %
Moyenne de jours sur le marché	**	-	71	↔ 0	

**Nombre de transactions insuffisant pour produire une statistique fiable

Évolution des conditions du marché par catégories*



*12 derniers mois



Tableau 1 - Sommaire de l'activité Centris

Total résidentiel			
2e trimestre 2025			
Ventes	206	↑	20 %
Nouvelles inscriptions	289	↑	34 %
Inscriptions en vigueur	258	↑	8 %
Volume (en milliers \$)	93 724	↑	38 %

12 derniers mois			
Ventes	694	↑	38 %
Nouvelles inscriptions	1 003	↑	19 %
Inscriptions en vigueur	254	↑	8 %
Volume (en milliers \$)	302 126	↑	52 %

Tableau 3 - Conditions du marché par gammes de prix

Unifamiliale				
12 derniers mois				
Gammes de prix (en milliers \$)	Inventaire (moyenne des 12 mois)	Ventes (moyenne des 12 mois)	Nombre de mois d'inventaire	Conditions du marché
	(I)	(V)	(I)/(V)	
Moins de 220	2,2	1	3,7	Vendeur
220 à 320	6,9	5	1,5	Vendeur
320 à 540	93,2	29	3,2	Vendeur
540 à 650	29,6	5	6,6	Vendeur
650 et plus	32,3	3	9,7	Équilibré

Source : APCIQ par le système Centris



Tableau 2 - Statistiques Centris détaillées par catégories de propriétés

Unifamiliale					
	2e trimestre 2025		12 derniers mois		Depuis 5 ans
Ventes	156	↑ 16 %	505	↑ 28 %	
Inscriptions en vigueur	168	↑ 6 %	164	↑ 9 %	
Prix médian	452 750 \$	↑ 18 %	430 000 \$	↑ 13 %	↑ 101 %
Prix moyen	471 169 \$	↑ 17 %	448 009 \$	↑ 14 %	↑ 100 %
Moyenne de jours sur le marché	39	↓ -9	52	↑ 4	

Copropriété					
	2e trimestre 2025		12 derniers mois		Depuis 5 ans
Ventes	15	-	68	↑ 196 %	
Inscriptions en vigueur	35	-	35	↑ 2 %	
Prix médian	**	-	302 750 \$	↑ 6 %	↑ 73 %
Prix moyen	**	-	321 547 \$	↑ 9 %	↑ 63 %
Moyenne de jours sur le marché	**	-	63	↑ 7	

Plex (2 à 5 logements)					
	2e trimestre 2025		12 derniers mois		Depuis 5 ans
Ventes	35	-	121	↑ 42 %	
Inscriptions en vigueur	54	↑ 16 %	55	↑ 10 %	
Prix médian	385 000 \$	↓ -5 %	405 000 \$	↑ 1 %	↑ 84 %
Prix moyen	453 181 \$	↑ 7 %	446 417 \$	↑ 1 %	↑ 90 %
Moyenne de jours sur le marché	61	↑ 25	63	↓ -1	

**Nombre de transactions insuffisant pour produire une statistique fiable

Évolution des conditions du marché par catégories*

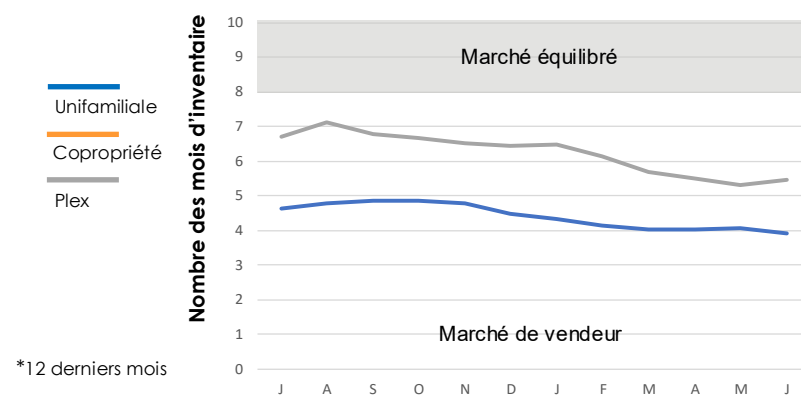


Tableau 1 - Sommaire de l'activité Centris

Total résidentiel				
2e trimestre 2025				
Ventes	43	↓	-32 %	
Nouvelles inscriptions	47	↓	-27 %	
Inscriptions en vigueur	59	↑	17 %	
Volume (en milliers \$)	12 503	↓	-35 %	
12 derniers mois				
Ventes	203	↓	-1 %	
Nouvelles inscriptions	234	↔	0 %	
Inscriptions en vigueur	64	↑	17 %	
Volume (en milliers \$)	58 742	↑	3 %	

Tableau 3 - Conditions du marché par gammes de prix

Unifamiliale				
12 derniers mois				
Gammes de prix (en milliers \$)	Inventaire (moyenne des 12 mois)	Ventes (moyenne des 12 mois)	Nombre de mois d'inventaire	Conditions du marché
	(I)	(V)	(I)/(V)	
Moins de 130	3,8	1	4,1	Vendeur
130 à 200	10,3	3	3,4	Vendeur
200 à 330	21,5	7	3,0	Vendeur
330 à 400	7,8	2	3,8	Vendeur
400 et plus	17,7	3	5,9	Vendeur

Source : APCIQ par le système Centris



Tableau 2 - Statistiques Centris détaillées par catégories de propriétés

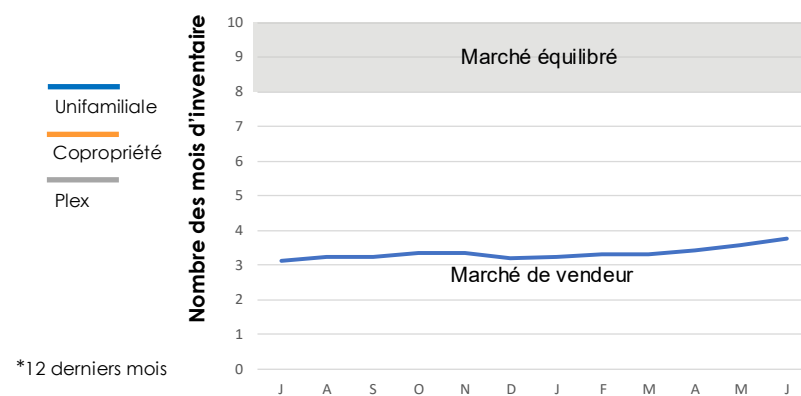
Unifamiliale					
	2e trimestre 2025		12 derniers mois		Depuis 5 ans
Ventes	41	↓ -31 %	195	↓ -2 %	
Inscriptions en vigueur	58	↑ 23 %	61	↑ 20 %	
Prix médian	281 000 \$	↑ 2 %	289 750 \$	↑ 8 %	↑ 53 %
Prix moyen	301 543 \$	↓ -8 %	315 431 \$	↑ 6 %	↑ 57 %
Moyenne de jours sur le marché	85	↑ 10	60	↑ 2	

Copropriété					
	2e trimestre 2025		12 derniers mois		Depuis 5 ans
Ventes	0	-	2	-	
Inscriptions en vigueur	0	-	0	-	
Prix médian	**	-	**	-	
Prix moyen	**	-	**	-	
Moyenne de jours sur le marché	**	-	**	-	

Plex (2 à 5 logements)					
	2e trimestre 2025		12 derniers mois		Depuis 5 ans
Ventes	2	-	6	-	
Inscriptions en vigueur	2	-	3	-	
Prix médian	**	-	**	-	
Prix moyen	**	-	**	-	
Moyenne de jours sur le marché	**	-	**	-	

**Nombre de transactions insuffisant pour produire une statistique fiable

Évolution des conditions du marché par catégories*



*12 derniers mois

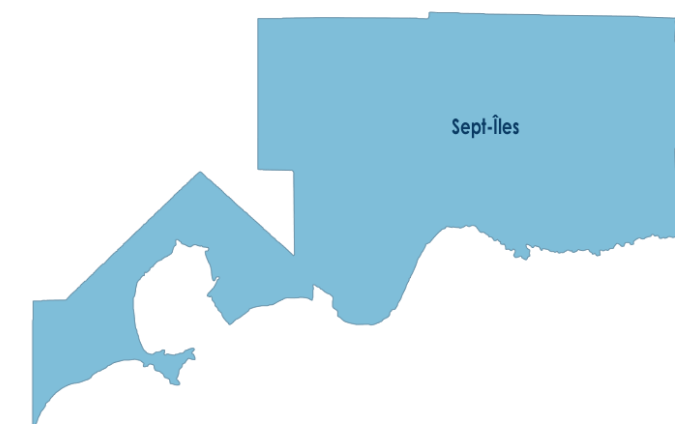


Tableau 1 - Sommaire de l'activité Centris

Total résidentiel			
2e trimestre 2025			
Ventes	175	↑	19 %
Nouvelles inscriptions	213	↓	-3 %
Inscriptions en vigueur	175	↑	5 %
Volume (en milliers \$)	55 936	↑	33 %

12 derniers mois			
Ventes	587	↑	9 %
Nouvelles inscriptions	773	↑	2 %
Inscriptions en vigueur	162	↑	4 %
Volume (en milliers \$)	177 773	↑	21 %

Tableau 3 - Conditions du marché par gammes de prix

Unifamiliale				
12 derniers mois				
Gammes de prix (en milliers \$)	Inventaire (moyenne des 12 mois)	Ventes (moyenne des 12 mois)	Nombre de mois d'inventaire	Conditions du marché
	(I)	(V)	(I)/(V)	
Moins de 140	2,6	2	1,1	Vendeur
140 à 210	8,6	6	1,5	Vendeur
210 à 340	33,8	19	1,8	Vendeur
340 à 410	16,4	4	3,9	Vendeur
410 et plus	40,8	5	8,0	Équilibré

Source : APCIQ par le système Centris



Tableau 2 - Statistiques Centris détaillées par catégories de propriétés

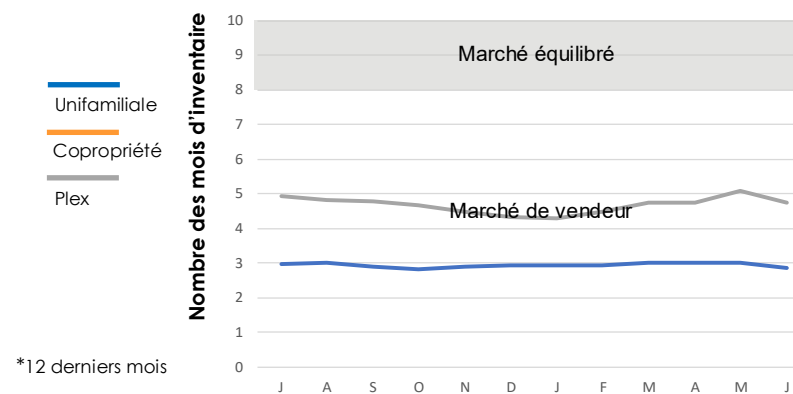
Unifamiliale					
	2e trimestre 2025		12 derniers mois		Depuis 5 ans
Ventes	137	↑ 18 %	430	↑ 10 %	
Inscriptions en vigueur	112	↓ -2 %	102	↑ 2 %	
Prix médian	280 000 \$	↑ 3 %	275 000 \$	↑ 11 %	↑ 120 %
Prix moyen	325 096 \$	↑ 11 %	304 933 \$	↑ 9 %	↑ 129 %
Moyenne de jours sur le marché	34	↔ 0	39	↑ 2	

Copropriété					
	2e trimestre 2025		12 derniers mois		Depuis 5 ans
Ventes	3	-	17	-	
Inscriptions en vigueur	4	-	4	-	
Prix médian	**	-	**	-	
Prix moyen	**	-	**	-	
Moyenne de jours sur le marché	**	-	**	-	

Plex (2 à 5 logements)					
	2e trimestre 2025		12 derniers mois		Depuis 5 ans
Ventes	35	↑ 13 %	140	↑ 1 %	
Inscriptions en vigueur	58	↑ 12 %	55	↑ 3 %	
Prix médian	278 000 \$	↑ 11 %	260 500 \$	↑ 13 %	↑ 157 %
Prix moyen	281 600 \$	↑ 10 %	296 023 \$	↑ 20 %	↑ 157 %
Moyenne de jours sur le marché	50	↓ -26	48	↓ -5	

**Nombre de transactions insuffisant pour produire une statistique fiable

Évolution des conditions du marché par catégories*



*12 derniers mois



Tableau 1 - Sommaire de l'activité Centris

Total résidentiel				
2e trimestre 2025				
Ventes	167	↑	6 %	
Nouvelles inscriptions	210	↑	4 %	
Inscriptions en vigueur	198	↑	4 %	
Volume (en milliers \$)	63 211	↑	11 %	

12 derniers mois				
Ventes	556	↑	20 %	
Nouvelles inscriptions	751	↑	10 %	
Inscriptions en vigueur	196	↑	9 %	
Volume (en milliers \$)	211 831	↑	34 %	

Tableau 3 - Conditions du marché par gammes de prix

Unifamiliale				
12 derniers mois				
Gammes de prix (en milliers \$)	Inventaire (moyenne des 12 mois)	Ventes (moyenne des 12 mois)	Nombre de mois d'inventaire	Conditions du marché
	(I)	(V)	(I)/(V)	
Moins de 180	3,9	2	2,1	Vendeur
180 à 270	14,2	6	2,5	Vendeur
270 à 450	66,2	22	3,0	Vendeur
450 à 540	17,8	4	4,7	Vendeur
540 et plus	39,9	5	8,6	Équilibré

Source : APCIQ par le système Centris



Tableau 2 - Statistiques Centris détaillées par catégories de propriétés

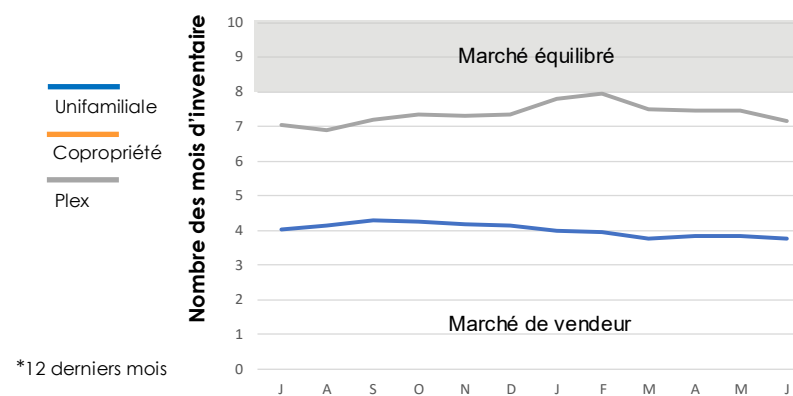
Unifamiliale					
	2e trimestre 2025		12 derniers mois		Depuis 5 ans
Ventes	132	↑ 5 %	452	↑ 23 %	
Inscriptions en vigueur	143	↑ 7 %	142	↑ 11 %	
Prix médian	369 000 \$	↑ 5 %	364 375 \$	↑ 12 %	↑ 114 %
Prix moyen	388 575 \$	↑ 7 %	382 968 \$	↑ 11 %	↑ 111 %
Moyenne de jours sur le marché	33	↓ -16	49	↓ -1	

Copropriété					
	2e trimestre 2025		12 derniers mois		Depuis 5 ans
Ventes	4	-	17	-	
Inscriptions en vigueur	3	-	3	-	
Prix médian	**	-	**	-	
Prix moyen	**	-	**	-	
Moyenne de jours sur le marché	**	-	**	-	

Plex (2 à 5 logements)					
	2e trimestre 2025		12 derniers mois		Depuis 5 ans
Ventes	28	-	83	↑ 11 %	
Inscriptions en vigueur	49	↑ 1 %	49	↑ 9 %	
Prix médian	**	-	310 000 \$	↓ -2 %	↑ 91 %
Prix moyen	**	-	393 072 \$	↑ 15 %	↑ 100 %
Moyenne de jours sur le marché	**	-	78	↓ -32	

**Nombre de transactions insuffisant pour produire une statistique fiable

Évolution des conditions du marché par catégories*



*12 derniers mois

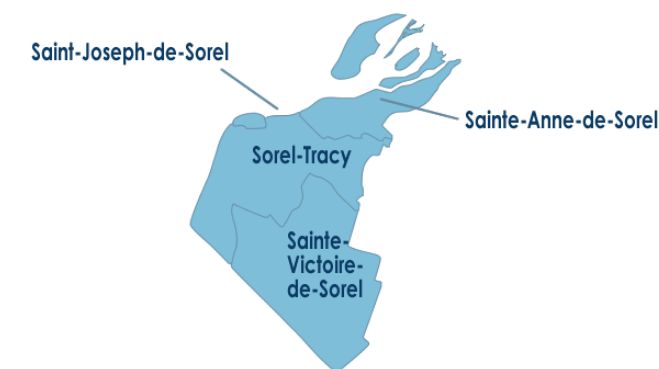


Tableau 1 - Sommaire de l'activité Centris

Total résidentiel				
2e trimestre 2025				
Ventes	85	↑	23 %	
Nouvelles inscriptions	94	↑	8 %	
Inscriptions en vigueur	73	↑	5 %	
Volume (en milliers \$)	19 689	↑	35 %	

12 derniers mois				
Ventes	326	↑	28 %	
Nouvelles inscriptions	366	↑	21 %	
Inscriptions en vigueur	69	↑	11 %	
Volume (en milliers \$)	76 889	↑	47 %	

Tableau 3 - Conditions du marché par gammes de prix

Unifamiliale				
12 derniers mois				
Gammes de prix (en milliers \$)	Inventaire (moyenne des 12 mois)	Ventes (moyenne des 12 mois)	Nombre de mois d'inventaire	Conditions du marché
	(I)	(V)	(I)/(V)	
Moins de 110	1,5	1	1,3	Vendeur
110 à 160	5,0	4	1,3	Vendeur
160 à 270	15,1	10	1,5	Vendeur
270 à 320	4,1	2	1,7	Vendeur
320 et plus	23,7	3	7,9	Vendeur

Source : APCIQ par le système Centris



Tableau 2 - Statistiques Centris détaillées par catégories de propriétés

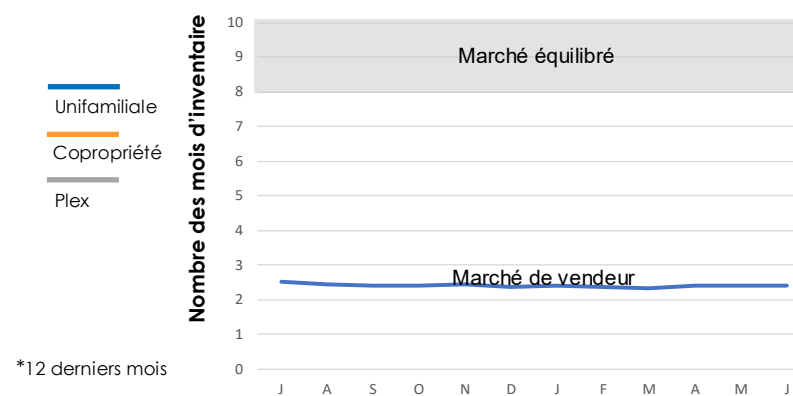
Unifamiliale						
	2e trimestre 2025			12 derniers mois		Depuis 5 ans
Ventes	64	↑	10 %	248	↑	25 %
Inscriptions en vigueur	59	↑	23 %	49	↑	20 %
Prix médian	222 500 \$	↑	12 %	212 000 \$	↑	17 %
Prix moyen	234 600 \$	↑	4 %	243 093 \$	↑	12 %
Moyenne de jours sur le marché	31	↓	-10	37	↓	-1

Copropriété						
	2e trimestre 2025			12 derniers mois		Depuis 5 ans
Ventes	4	-	-	12	-	-
Inscriptions en vigueur	3	-	-	3	-	-
Prix médian	**	-	-	**	-	-
Prix moyen	**	-	-	**	-	-
Moyenne de jours sur le marché	**	-	-	**	-	-

Plex (2 à 5 logements)						
	2e trimestre 2025			12 derniers mois		Depuis 5 ans
Ventes	16	-	-	65	↑	48 %
Inscriptions en vigueur	11	-	-	16	-	-
Prix médian	**	-	-	210 000 \$	↑	30 %
Prix moyen	**	-	-	214 511 \$	↑	31 %
Moyenne de jours sur le marché	**	-	-	62	↑	2

**Nombre de transactions insuffisant pour produire une statistique fiable

Évolution des conditions du marché par catégories*



*12 derniers mois

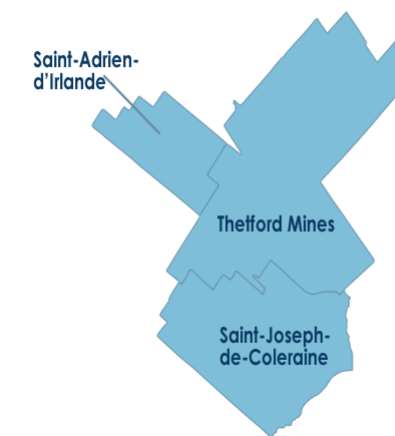


Tableau 1 - Sommaire de l'activité Centris

Total résidentiel				
2e trimestre 2025				
Ventes	108	↓	-10 %	
Nouvelles inscriptions	126	↑	2 %	
Inscriptions en vigueur	95	↓	-35 %	
Volume (en milliers \$)	43 733	↑	1 %	

12 derniers mois				
Ventes	344	↑	10 %	
Nouvelles inscriptions	370	↓	-4 %	
Inscriptions en vigueur	101	↓	-29 %	
Volume (en milliers \$)	132 524	↑	21 %	

Tableau 3 - Conditions du marché par gammes de prix

Unifamiliale				
12 derniers mois				
Gammes de prix (en milliers \$)	Inventaire (moyenne des 12 mois)	Ventes (moyenne des 12 mois)	Nombre de mois d'inventaire	Conditions du marché
	(I)	(V)	(I)/(V)	
Moins de 180	3,2	1	5,4	Vendeur
180 à 280	9,3	3	2,9	Vendeur
280 à 460	36,9	14	2,6	Vendeur
460 à 550	12,6	3	4,3	Vendeur
550 et plus	21,6	2	9,3	Équilibré

Source : APCIQ par le système Centris



Tableau 2 - Statistiques Centris détaillées par catégories de propriétés

Unifamiliale					
	2e trimestre 2025		12 derniers mois		Depuis 5 ans
Ventes	88	↓ -12 %	277	↑ 11 %	
Inscriptions en vigueur	78	↓ -32 %	84	↓ -27 %	
Prix médian	390 000 \$	↑ 15 %	369 000 \$	↑ 10 %	↑ 47 %
Prix moyen	410 430 \$	↑ 13 %	389 933 \$	↑ 10 %	↑ 46 %
Moyenne de jours sur le marché	73	↓ -25	85	↓ -7	

Copropriété					
	2e trimestre 2025		12 derniers mois		Depuis 5 ans
Ventes	4	-	16	-	
Inscriptions en vigueur	5	-	4	-	
Prix médian	**	-	**	-	
Prix moyen	**	-	**	-	
Moyenne de jours sur le marché	**	-	**	-	

Plex (2 à 5 logements)					
	2e trimestre 2025		12 derniers mois		Depuis 5 ans
Ventes	16	-	51	↑ 4 %	
Inscriptions en vigueur	12	-	14	-	
Prix médian	**	-	389 000 \$	↑ 6 %	↑ 44 %
Prix moyen	**	-	394 225 \$	↑ 10 %	↑ 43 %
Moyenne de jours sur le marché	**	-	83	↓ -23	

**Nombre de transactions insuffisant pour produire une statistique fiable

Évolution des conditions du marché par catégories*

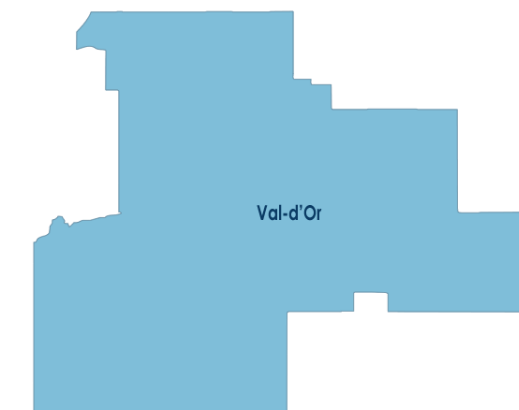
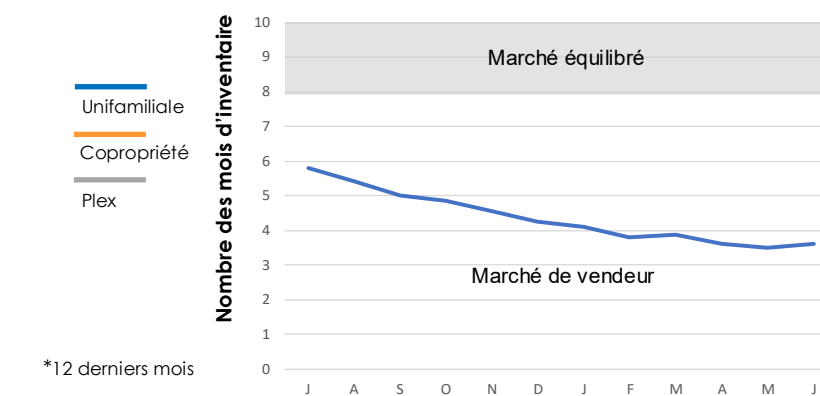


Tableau 1 - Sommaire de l'activité Centris

Total résidentiel				
2e trimestre 2025				
Ventes	129	↑	2 %	
Nouvelles inscriptions	138	↔	0 %	
Inscriptions en vigueur	121	↓	-18 %	
Volume (en milliers \$)	46 746	↑	8 %	
12 derniers mois				
Ventes	452	↑	22 %	
Nouvelles inscriptions	526	↑	7 %	
Inscriptions en vigueur	131	↑	1 %	
Volume (en milliers \$)	159 151	↑	34 %	

Tableau 3 - Conditions du marché par gammes de prix

Unifamiliale				
12 derniers mois				
Gammes de prix (en milliers \$)	Inventaire (moyenne des 12 mois)	Ventes (moyenne des 12 mois)	Nombre de mois d'inventaire	Conditions du marché
	(I)	(V)	(I)/(V)	
Moins de 160	1,8	0	7,0	Vendeur
160 à 240	6,2	4	1,7	Vendeur
240 à 400	42,5	21	2,0	Vendeur
400 à 480	9,8	3	3,9	Vendeur
480 et plus	39,4	5	7,9	Vendeur

Source : APCIQ par le système Centris



Tableau 2 - Statistiques Centris détaillées par catégories de propriétés

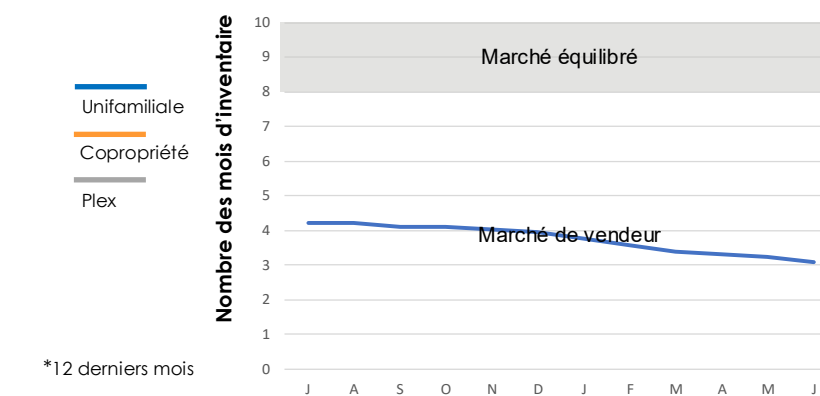
Unifamiliale					
	2e trimestre 2025		12 derniers mois		Depuis 5 ans
Ventes	114	↑ 5 %	390	↑ 25 %	
Inscriptions en vigueur	85	↓ -28 %	100	↓ -7 %	
Prix médian	335 000 \$	↑ 6 %	320 000 \$	↑ 7 %	↑ 81 %
Prix moyen	363 457 \$	↑ 5 %	352 978 \$	↑ 10 %	↑ 82 %
Moyenne de jours sur le marché	49	↓ -14	58	↔ 0	

Copropriété					
	2e trimestre 2025		12 derniers mois		Depuis 5 ans
Ventes	6	-	21	-	
Inscriptions en vigueur	13	-	9	-	
Prix médian	**	-	**	-	
Prix moyen	**	-	**	-	
Moyenne de jours sur le marché	**	-	**	-	

Plex (2 à 5 logements)					
	2e trimestre 2025		12 derniers mois		Depuis 5 ans
Ventes	9	-	40	↑ 18 %	
Inscriptions en vigueur	20	-	19	-	
Prix médian	**	-	350 000 \$	↑ 25 %	↑ 132 %
Prix moyen	**	-	391 436 \$	↑ 17 %	↑ 109 %
Moyenne de jours sur le marché	**	-	86	↓ -42	

**Nombre de transactions insuffisant pour produire une statistique fiable

Évolution des conditions du marché par catégories*



*12 derniers mois

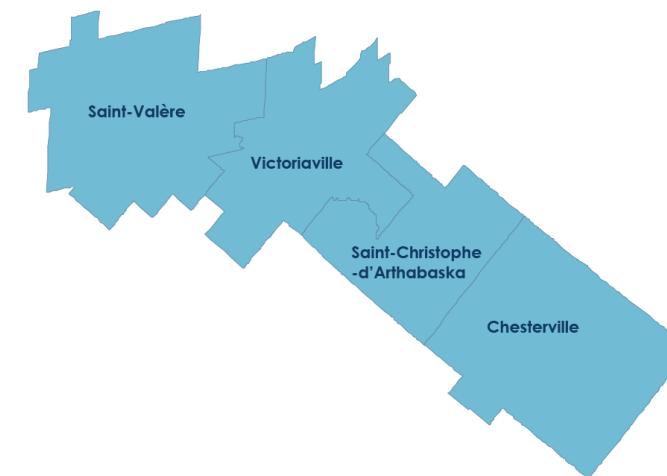


Tableau 1 - Sommaire de l'activité Centriss

Total résidentiel				
2e trimestre 2025				
Ventes	128	↑	12 %	
Nouvelles inscriptions	290	↓	-1 %	
Inscriptions en vigueur	558	↑	11 %	
Volume (en milliers \$)	77 257	↑	3 %	
12 derniers mois				
Ventes	431	↑	7 %	
Nouvelles inscriptions	1 007	↑	2 %	
Inscriptions en vigueur	536	↑	15 %	
Volume (en milliers \$)	273 468	↓	-3 %	

Tableau 3 - Conditions du marché par gammes de prix

Copropropriété				
12 derniers mois				
Gammes de prix (en milliers \$)	Inventaire (moyenne des 12 mois)	Ventes (moyenne des 12 mois)	Nombre de mois d'inventaire	Conditions du marché
	(I)	(V)	(I)/(V)	
Moins de 200	53,3	4	13,0	Acheteur
200 à 300	33,8	3	11,3	Acheteur
300 à 500	76,3	4	17,3	Acheteur
500 à 600	29,3	1	23,5	Acheteur
600 et plus	132,0	6	21,1	Acheteur

Source : APCIQ par le système Centriss



Tableau 2 - Statistiques Centriss détaillées par catégories de propriétés

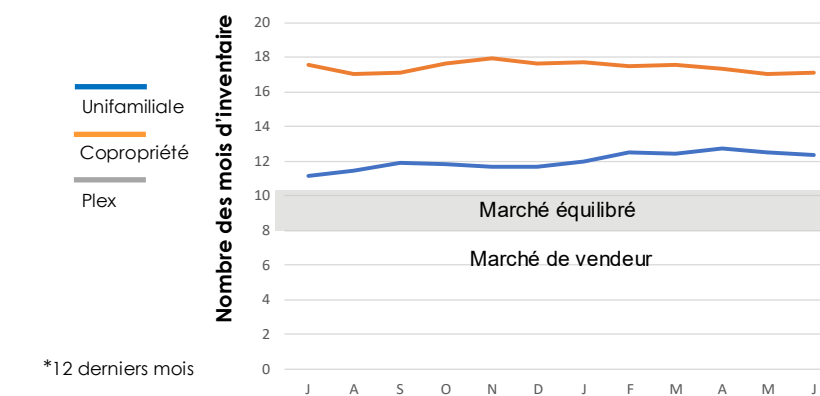
Unifamiliale					
	2e trimestre 2025		12 derniers mois		Depuis 5 ans
Ventes	57	↑ 6 %	186	↓ -1 %	
Inscriptions en vigueur	188	↑ 5 %	191	↑ 15 %	
Prix médian	500 000 \$	↓ -6 %	537 500 \$	↓ -2 %	↑ 81 %
Prix moyen	641 373 \$	↓ -6 %	742 341 \$	↓ -9 %	↑ 54 %
Moyenne de jours sur le marché	74	↓ -13	85	↓ -5	

Copropropriété					
	2e trimestre 2025		12 derniers mois		Depuis 5 ans
Ventes	65	↑ 25 %	228	↑ 17 %	
Inscriptions en vigueur	348	↑ 14 %	325	↑ 14 %	
Prix médian	430 000 \$	↑ 12 %	402 000 \$	↓ -5 %	↑ 61 %
Prix moyen	578 935 \$	↓ -8 %	553 441 \$	↓ -10 %	↑ 80 %
Moyenne de jours sur le marché	161	↑ 37	172	↑ 42	

Plex (2 à 5 logements)					
	2e trimestre 2025		12 derniers mois		Depuis 5 ans
Ventes	6	-	16	-	
Inscriptions en vigueur	22	-	20	-	
Prix médian	**	-	**	-	
Prix moyen	**	-	**	-	
Moyenne de jours sur le marché	**	-	**	-	

**Nombre de transactions insuffisant pour produire une statistique fiable

Évolution des conditions du marché par catégories*



*12 derniers mois

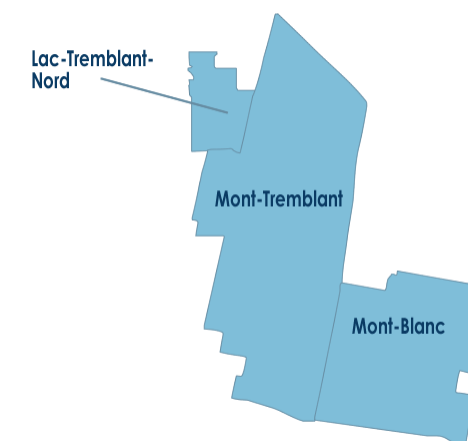


Tableau 1 - Sommaire de l'activité Centris

Total résidentiel				
2e trimestre 2025				
Ventes	258	↑	7 %	
Nouvelles inscriptions	508	↑	2 %	
Inscriptions en vigueur	543	↔	0 %	
Volume (en milliers \$)	156 966	↑	4 %	

12 derniers mois				
Ventes	974	↑	16 %	
Nouvelles inscriptions	1 781	↑	6 %	
Inscriptions en vigueur	531	↑	6 %	
Volume (en milliers \$)	585 486	↑	19 %	

Tableau 3 - Conditions du marché par gammes de prix

Unifamiliale				
12 derniers mois				
Gammes de prix (en milliers \$)	Inventaire (moyenne des 12 mois)	Ventes (moyenne des 12 mois)	Nombre de mois d'inventaire	Conditions du marché
	(I)	(V)	(I)/(V)	
Moins de 290	20,8	6	3,7	Vendeur
290 à 430	33,8	10	3,3	Vendeur
430 à 720	161,2	30	5,3	Vendeur
720 à 870	71,6	9	8,3	Équilibré
870 et plus	148,6	10	14,7	Acheteur

Source : APCIQ par le système Centris



Tableau 2 - Statistiques Centris détaillées par catégories de propriétés

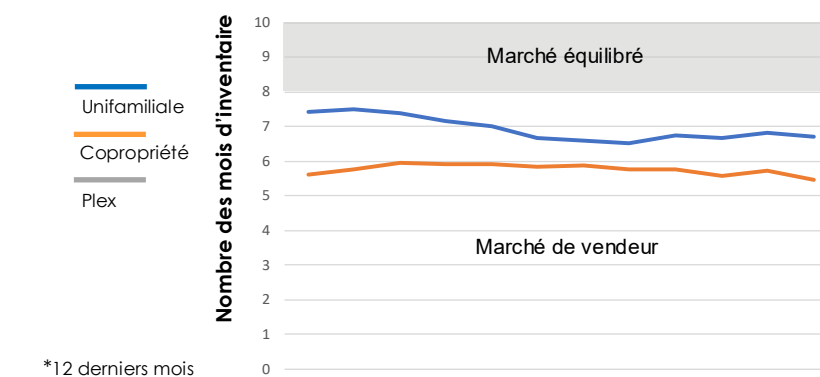
Unifamiliale					
	2e trimestre 2025		12 derniers mois		Depuis 5 ans
Ventes	208	↑ 5 %	780	↑ 13 %	
Inscriptions en vigueur	454	↑ 3 %	436	↑ 4 %	
Prix médian	620 000 \$	↑ 9 %	580 000 \$	↑ 3 %	↑ 94 %
Prix moyen	655 105 \$	↓ -4 %	644 919 \$	↑ 2 %	↑ 86 %
Moyenne de jours sur le marché	50	↓ -13	65	↑ 2	

Copropriété					
	2e trimestre 2025		12 derniers mois		Depuis 5 ans
Ventes	39	↑ 8 %	154	↑ 20 %	
Inscriptions en vigueur	66	↓ -14 %	70	↑ 21 %	
Prix médian	400 000 \$	↑ 2 %	392 500 \$	↑ 1 %	↑ 87 %
Prix moyen	387 564 \$	↑ 1 %	414 105 \$	↑ 4 %	↑ 85 %
Moyenne de jours sur le marché	83	↑ 27	75	↑ 15	

Plex (2 à 5 logements)					
	2e trimestre 2025		12 derniers mois		Depuis 5 ans
Ventes	11	-	40	↑ 74 %	
Inscriptions en vigueur	23	-	25	-	
Prix médian	**	-	609 750 \$	↑ 27 %	↑ 84 %
Prix moyen	**	-	611 798 \$	↑ 16 %	↑ 75 %
Moyenne de jours sur le marché	**	-	94	↓ -8	

**Nombre de transactions insuffisant pour produire une statistique fiable

Évolution des conditions du marché par catégories*



*12 derniers mois

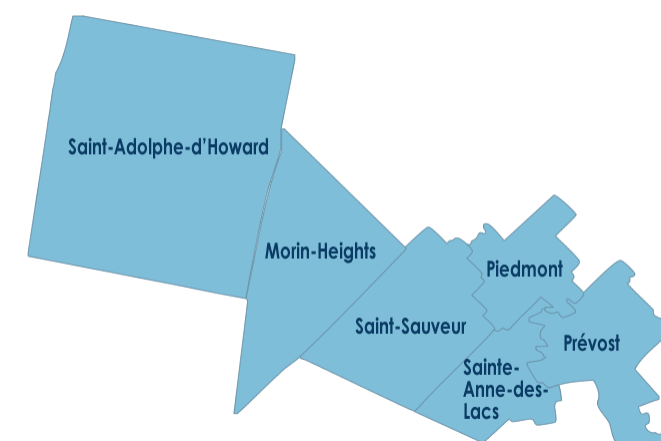


Tableau 1 - Sommaire de l'activité Centris

Total résidentiel			
2e trimestre 2025			
Ventes	126	↑	9 %
Nouvelles inscriptions	236	↓	-13 %
Inscriptions en vigueur	294	↓	-13 %
Volume (en milliers \$)	71 227	↑	18 %

12 derniers mois			
Ventes	473	↑	9 %
Nouvelles inscriptions	871	↓	-5 %
Inscriptions en vigueur	313	↑	5 %
Volume (en milliers \$)	249 969	↑	8 %

Tableau 3 - Conditions du marché par gammes de prix

Unifamiliale				
12 derniers mois				
Gammes de prix (en milliers \$)	Inventaire (moyenne des 12 mois)	Ventes (moyenne des 12 mois)	Nombre de mois d'inventaire	Conditions du marché
	(I)	(V)	(I)/(V)	
Moins de 260	4,4	2	2,0	Vendeur
260 à 390	13,9	5	2,7	Vendeur
390 à 650	75,4	14	5,2	Vendeur
650 à 780	33,1	3	9,7	Équilibré
780 et plus	77,8	5	16,4	Acheteur

Source : APCIQ par le système Centris



Tableau 2 - Statistiques Centris détaillées par catégories de propriétés

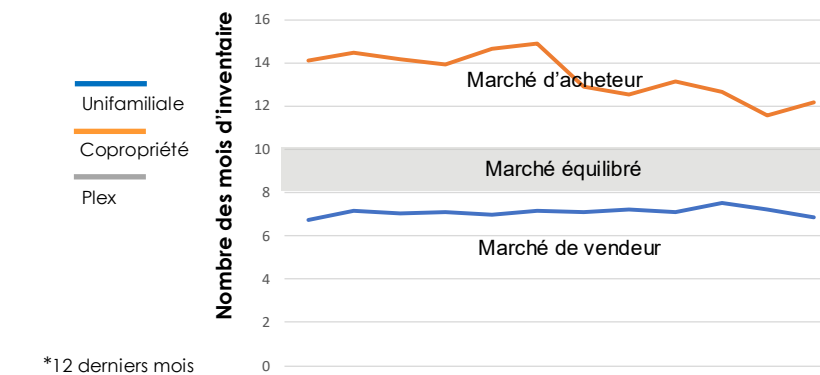
Unifamiliale					
	2e trimestre 2025		12 derniers mois		Depuis 5 ans
Ventes	99	↑ 15 %	358	↑ 8 %	
Inscriptions en vigueur	200	↔ 0 %	205	↑ 13 %	
Prix médian	545 000 \$	↑ 14 %	520 000 \$	↑ 9 %	↑ 102 %
Prix moyen	628 365 \$	↑ 10 %	585 046 \$	↓ -1 %	↑ 91 %
Moyenne de jours sur le marché	50	↓ -10	64	↑ 4	

Copropriété					
	2e trimestre 2025		12 derniers mois		Depuis 5 ans
Ventes	21	-	83	↑ 11 %	
Inscriptions en vigueur	77	↓ -29 %	84	↓ -10 %	
Prix médian	**	-	320 000 \$	↓ -1 %	↑ 93 %
Prix moyen	**	-	312 328 \$	↓ -1 %	↑ 77 %
Moyenne de jours sur le marché	**	-	90	↑ 1	

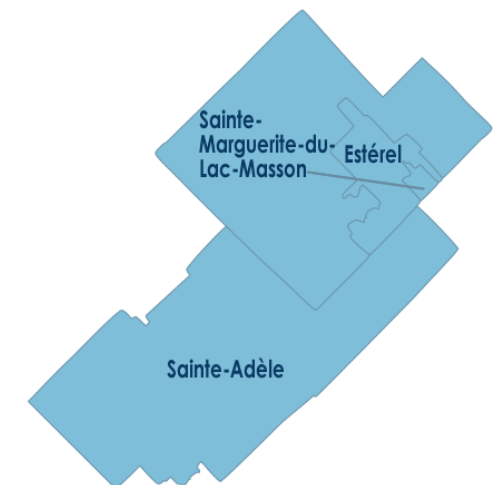
Plex (2 à 5 logements)					
	2e trimestre 2025		12 derniers mois		Depuis 5 ans
Ventes	6	-	32	↑ 7 %	
Inscriptions en vigueur	14	-	23	-	
Prix médian	**	-	450 000 \$	↑ 11 %	↑ 105 %
Prix moyen	**	-	456 232 \$	↔ 0 %	↑ 132 %
Moyenne de jours sur le marché	**	-	132	↑ 72	

**Nombre de transactions insuffisant pour produire une statistique fiable

Évolution des conditions du marché par catégories*



*12 derniers mois



Système Centris

Le système Centris est la base de données informatisée la plus complète et la plus à jour sur les transactions immobilières. Il est régi par des règles très précises auxquelles adhèrent tous les courtiers immobiliers de la province. Seuls les courtiers immobiliers membres de l'APCIQ ou d'une chambre immobilière y ont accès.

Résidentiel

Comprend les catégories de propriété suivantes : unifamiliale, copropriété, plex (propriété à revenus de 2 à 5 logements) et ferme.

Nouvelles inscriptions

Nombre de nouveaux contrats de courtage dont la date de signature se situe à l'intérieur de la période visée.

Inscriptions en vigueur

Nombre d'inscriptions dont le statut est « en vigueur » le dernier jour du mois. Les données trimestrielles et annuelles correspondent à la moyenne des données mensuelles pour la période visée.

Nombre de ventes

Nombre de ventes effectuées au cours de la période visée. La date de vente est celle de l'acceptation de la promesse d'achat, laquelle prend effet lors de la levée de toutes les conditions.

Volume des ventes

Montant de l'ensemble des ventes effectuées au cours de la période visée, exprimée en dollars (\$).

Moyenne de jours sur le marché

Nombre moyen de jours entre la date de signature du contrat de courtage et la date de vente.

Taux de variation

En raison du caractère saisonnier des indicateurs liés au marché immobilier, les taux de variation sont calculés par rapport au même trimestre de l'année précédente.

Prix de vente moyen

Valeur moyenne des ventes effectuées au cours de la période visée. Certaines transactions peuvent être exclues du calcul afin d'obtenir un prix moyen plus significatif.

Prix de vente médian

Valeur médiane des ventes effectuées au cours de la période visée. Le prix médian partage l'ensemble des transactions en deux parties égales : 50 % des transactions ont été effectuées à un prix inférieur et l'autre 50% à un prix supérieur. Certaines transactions peuvent être exclues du calcul afin d'obtenir un prix médian plus significatif.

Mise en garde

Les prix moyens et médians des propriétés sont basés sur les transactions réalisées par l'entremise du système Centris au cours de la période visée. Ils ne reflètent pas nécessairement la valeur moyenne ou médiane de l'ensemble des propriétés d'un Secteur.

De la même façon, l'évolution du prix moyen ou du prix médian entre deux périodes ne reflète pas nécessairement l'évolution de la valeur de l'ensemble des propriétés d'un Secteur. Il faut donc interpréter ces statistiques avec prudence, en particulier lorsque le nombre de transactions est faible.

Inventaire

Correspond à la moyenne des inscriptions en vigueur au cours des 12 derniers mois.

Nombre de mois d'inventaire

Nombre de mois nécessaires pour écouler tout l'inventaire de propriétés à vendre, calculé selon le rythme des ventes des 12 derniers mois. Il est obtenu en divisant l'inventaire par la moyenne des ventes des 12 derniers mois. Ce calcul élimine les fluctuations dues au caractère saisonnier.

Par exemple, si le nombre de mois d'inventaire est de six, on peut dire qu'il fallait six mois pour écouler tout l'inventaire de propriétés à vendre. On peut également dire que l'inventaire correspondait à six mois de ventes. Il est important de noter que cette mesure est différente du délai de vente moyen.

Conditions du marché

Les conditions du marché sont basées sur le nombre de mois d'inventaire. En raison de la façon dont ce dernier est calculé (voir plus haut), les conditions du marché reflètent la situation des 12 derniers mois.

Lorsque le nombre de mois d'inventaire se situe entre 8 et 10, le marché est équilibré, c'est-à-dire qu'il ne favorise ni l'acheteur, ni le vendeur. Dans un tel contexte, la croissance des prix est généralement modérée.

Lorsque le nombre de mois d'inventaire est inférieur à 8, le marché est favorable aux vendeurs. Dans un tel contexte, la croissance des prix est généralement élevée.

Lorsque le nombre de mois d'inventaire est supérieur à 10, le marché est favorable aux acheteurs. Dans un tel contexte, la croissance des prix est généralement faible et peut même être négative.

À propos de l'APCIQ

L'Association professionnelle des courtiers immobiliers du Québec (APCIQ) est une association à but non lucratif qui regroupe plus de 15 000 courtiers immobiliers et agences immobilières. Elle est entre autres responsable de l'analyse et de la diffusion des statistiques sur le marché immobilier résidentiel au Québec.

Pour information

Cette publication est produite par le Service d'analyse du marché de l'APCIQ.

Pour nous contacter : écrivez-nous à stats@apciq.ca

Copyright, termes et conditions

© 2025 Association professionnelle des courtiers immobiliers du Québec. Tous droits réservés.

Le contenu de cette publication est protégé par le droit d'auteur et est la propriété de l'Association professionnelle des courtiers immobiliers du Québec. Toute reproduction de l'information qui s'y retrouve, en tout ou en partie, directement ou indirectement, est strictement interdite sans l'autorisation préalable écrite du titulaire du droit d'auteur.