

Total résidentiel

Ventes	Inscriptions
-4 % 2 590	-28 % 2 292

Région métropolitaine de Québec

Par catégories de propriétés



Ventes

↓ -6 %
1 578

↓ -2 %
768

↔ 0 %
243

Prix médian

↑ 11 %
349 000 \$

↑ 13 %
235 000 \$

↑ 4 %
380 000 \$

Inscriptions en vigueur

↓ -21 %
1 216

↓ -43 %
674

↓ -6 %
320

Délais de vente (jours)

↓ -16
36

↓ -45
62

↓ -4
54

** Nombre de transactions insuffisant pour produire une statistique fiable

- La statistique est donnée à titre informatif, la variation ne peut être fiable et représentative

Toutes les variations sont calculées par rapport à la même période de l'année précédente.

Source : Association professionnelle des courtiers immobiliers du Québec par le système Centris



Portrait sociodémographique

Population en 2021

839 311

Variation de la population entre 2016 et 2021

4,1 %

Densité de la population au kilomètre carré

239,8

Nombre de ménages en 2021

411 415

Proportion de locataires

Taux d'inoccupation

2022 **2,5 %**

Loyer moyen Variation

2022 **945 \$** **5 %**

2021 **899 \$**

Proportion de propriétaires

41,7 %

58,3 %



Taux hypothécaires

Taux 1 an

Variation

T2 2022	3,56 %	0,77
T2 2021	2,79 %	

Taux 5 ans

Variation

T2 2022	5,06 %	0,27
T2 2021	4,79 %	



Indice de confiance des consommateurs

Indice global

Variation

T2 2022	105	-29
T2 2021	134	

Est-ce un bon temps pour faire un achat important?*

Variation

T2 2022	12 %	-8
T2 2021	19 %	



Marché du travail

Emplois (en milliers)

Variation

T2 2022	442,1	20,6
T2 2021	421,5	

Taux de chômage

Variation

T2 2022	3,0 %	-2,1
T2 2021	5,1 %	



Mises en chantier

Total

Variation

T2 2022	2 358	-24 %
T2 2021	3 101	

Unifamiliale

Variation

T2 2022	583	-21 %
T2 2021	740	

Copropriété

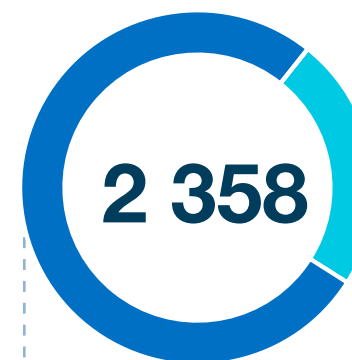
Variation

T2 2022	0	++
T2 2021	28	

Locatif

Variation

T2 2022	1 775	-24 %
T2 2021	2 333	

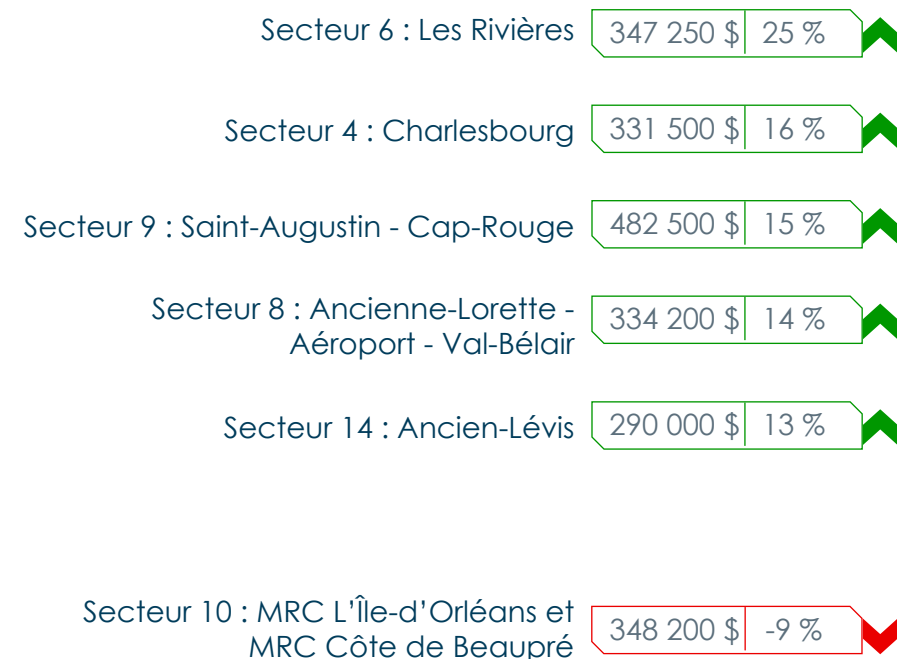
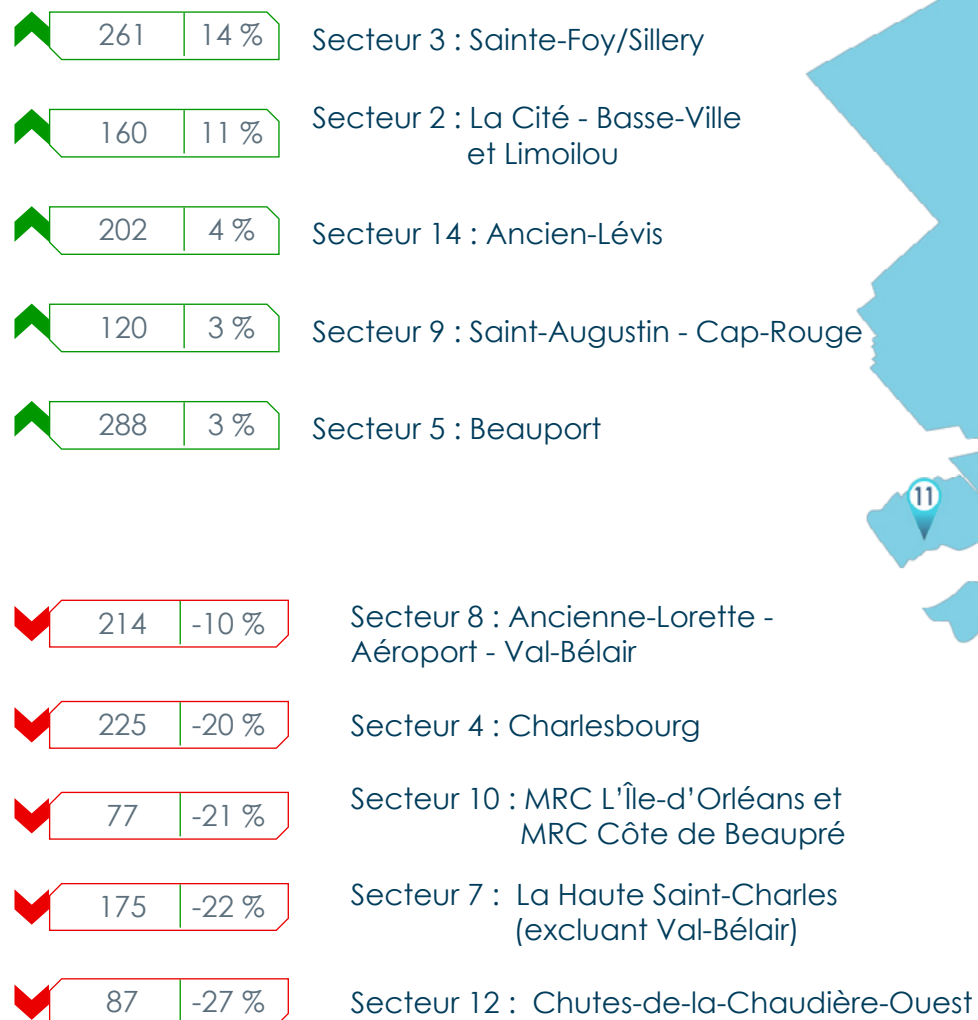




VENTES TOTALES RÉSIDENIELLES



PRIX MÉDIAN DES UNIFAMILIALES



Définition des secteurs

(Cliquez sur le secteur désiré pour accéder à la carte et aux données s'y rapportant)

AGGLOMÉRATION DE QUÉBEC

Secteur 1 : La Cité - Haute - Ville
Haute-Ville

Secteur 2 : La Cité - Basse-Ville et Limoilou
La Cité - Basse-Ville, Limoilou

Secteur 3 : Sainte-Foy/Sillery
Sainte-Foy, Sillery

Secteur 4 : Charlesbourg
Charlesbourg

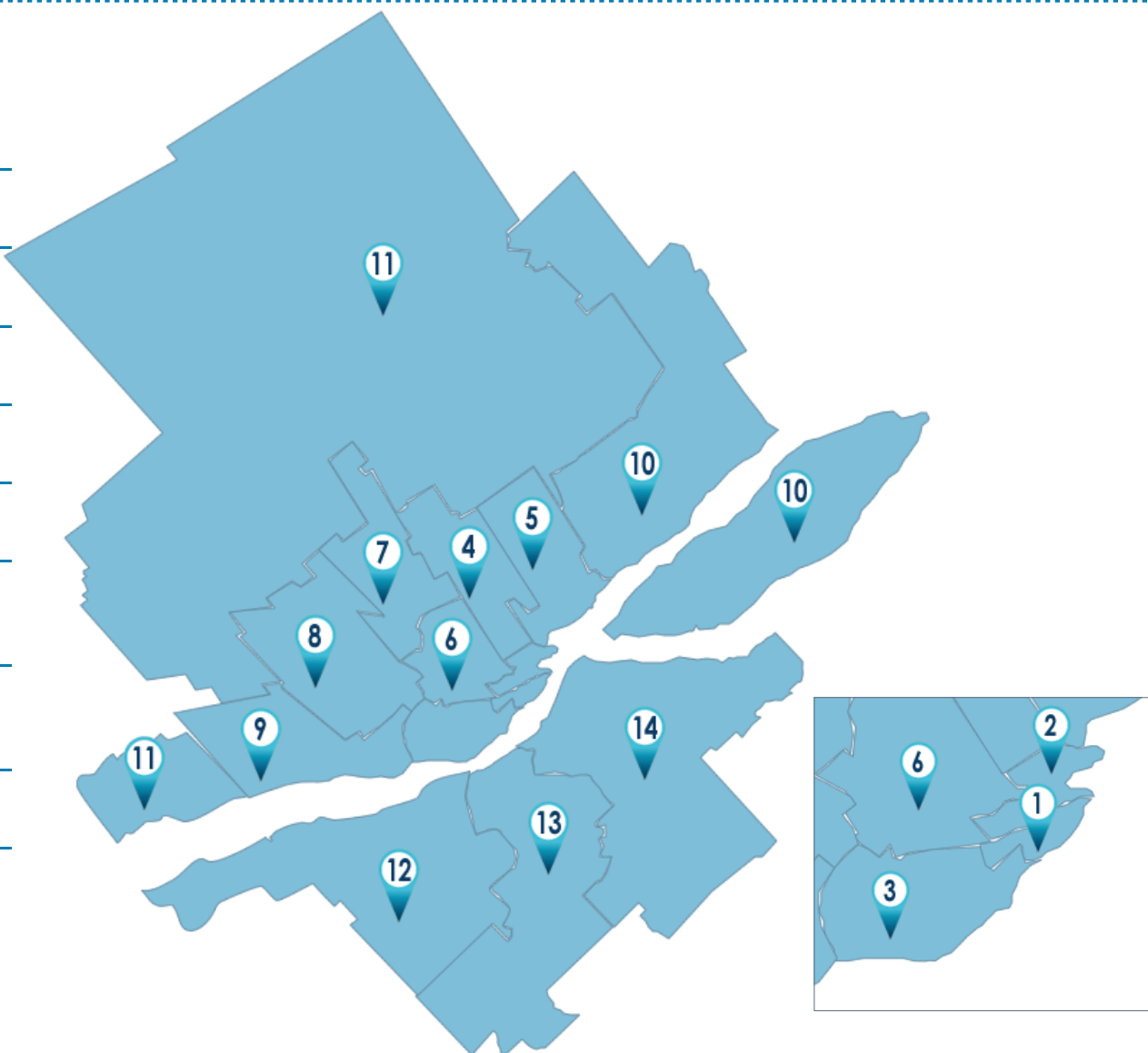
Secteur 5 : Beauport
Beauport

Secteur 6 : Les Rivières
Les Rivières

Secteur 7 : La Haute Saint-Charles (excluant Val-Bélair)
La Haute Saint-Charles, Wendake

Secteur 8 : Ancienne-Lorette - Aéroport - Val-Bélair
L'Ancienne-Lorette, Aéroport, Val-Bélair

Secteur 9 : Saint-Augustin - Cap-Rouge
Saint-Augustin-de-Desmaures, Cap-Rouge



PÉRIPHÉRIE NORD DE QUÉBEC

Secteur 10 : MRC L'Île-d'Orléans et MRC Côte de Beaupré

Boischatel, Château-Richer, L'Ange-Gardien ,
Sainte-Famille, Sainte-Pétronille,
Saint-François-de-l'Île-d'Orléans,
Saint-Jean-de-l'Île-d'Orléans,
Saint-Laurent-de-l'Île-d'Orléans,
Saint-Pierre-de-l'Île-d'Orléans

Secteur 11 : MRC La Jacques-Cartier

Fossambault-sur-le-Lac, Lac-Beauport, Lac-Delage,
Lac-Saint-Joseph, Neuville, Sainte-Brigitte-de-Laval,
Sainte-Catherine-de-la-Jacques-Cartier,
Saint-Gabriel-de-Valcartier, Shannon,
Stoneham-et-Tewkesbury

RIVE-SUD DE QUÉBEC

Secteur 12 : Chutes-de-la-Chaudière-Ouest

Chutes-de-la-Chaudière-Ouest, Saint-Antoine-de-Tilly

Secteur 13 : Chutes-de-la-Chaudière-Est

Chutes-de-la-Chaudière-Est,
Saint-Lambert-de-Lauzon

Secteur 14 : Ancien Lévis

Desjardins, Saint-Henri



Tableau 1 - Sommaire de l'activité Centris

Total résidentiel				
2 ^e trimestre 2022				
Ventes	2 590	↓	-4 %	
Nouvelles inscriptions	3 136	↑	4 %	
Inscriptions en vigueur	2 292	↓	-28 %	
Volume (en milliers \$)	920 226	↑	3 %	
12 derniers mois				
Ventes	9 614	↓	-17 %	
Nouvelles inscriptions	11 129	↓	-14 %	
Inscriptions en vigueur	2 545	↓	-35 %	
Volume (en milliers \$)	3 277 386	↓	-9 %	

Tableau 3 - Conditions du marché par gammes de prix

Unifamiliale				
12 derniers mois				
Gammes de prix (en milliers \$)	Inventaire (moyenne des 12 mois)	Ventes (moyenne des 12 mois)	Nombre de mois d'inventaire	Conditions du marché
	(I)	(V)	(I)/(V)	
Moins de 170	6,0	16	4,4	Vendeur
170 à 260	14,6	67	2,6	Vendeur
260 à 430	67,4	265	3,1	Vendeur
430 à 520	26,4	60	5,3	Vendeur
520 et plus	23,6	71	4,0	Vendeur

Source : APCIQ par le système Centris



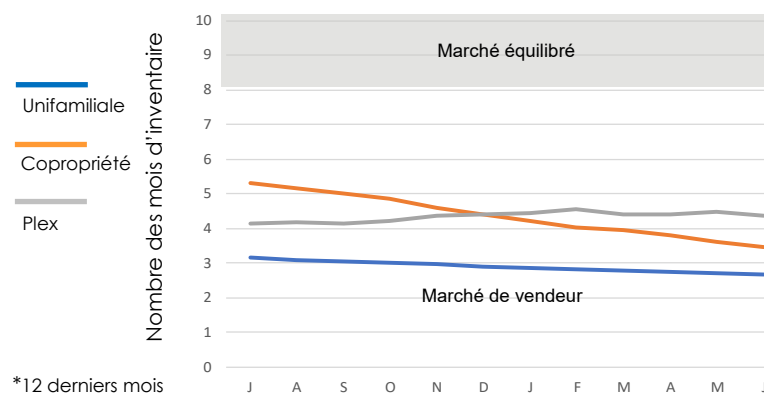
Tableau 2 - Statistiques Centris détaillées par catégories de propriétés

Unifamiliale							
	2 ^e trimestre 2022			12 derniers mois		Depuis 5 ans	
Ventes	1 578	↓	-6 %	5 746	↓	-21 %	
Inscriptions en vigueur	1 216	↓	-21 %	1 272	↓	-35 %	
Prix médian	349 000 \$	↑	11 %	331 000 \$	↑	14 %	↑ 32 %
Prix moyen	390 431 \$	↑	8 %	375 713 \$	↑	10 %	↑ 37 %
Délai de vente moyen (jours)	36	↓	-16	48	↓	-35	

Copropriété							
	2 ^e trimestre 2022			12 derniers mois		Depuis 5 ans	
Ventes	768	↓	-2 %	3 016	↓	-8 %	
Inscriptions en vigueur	674	↓	-43 %	871	↓	-41 %	
Prix médian	235 000 \$	↑	13 %	225 000 \$	↑	13 %	↑ 18 %
Prix moyen	269 133 \$	↑	8 %	262 458 \$	↑	11 %	↑ 19 %
Délai de vente moyen (jours)	62	↓	-45	83	↓	-42	

Plex (2 à 5 logements)							
	2 ^e trimestre 2022			12 derniers mois		Depuis 5 ans	
Ventes	243	↔	0 %	846	↓	-12 %	
Inscriptions en vigueur	320	↓	-6 %	307	↓	-5 %	
Prix médian	380 000 \$	↑	4 %	363 750 \$	↑	4 %	↑ 21 %
Prix moyen	409 903 \$	↑	4 %	398 609 \$	↑	8 %	↑ 29 %
Délai de vente moyen (jours)	54	↓	-4	72	↓	-26	

Évolution des conditions du marché par catégories*



*12 derniers mois

**Nombre de transactions insuffisant pour produire une statistique fiable

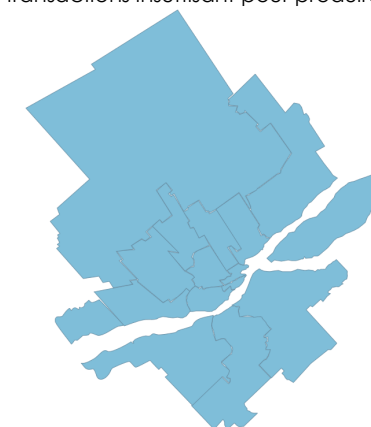




Tableau 1 - Sommaire de l'activité Centris

Total résidentiel				
2 ^e trimestre 2022				
Ventes	1 813	↓	-4 %	
Nouvelles inscriptions	2 141	↑	3 %	
Inscriptions en vigueur	1 473	↓	-32 %	
Volume (en milliers \$)	638 544	↑	4 %	

12 derniers mois				
Ventes	6 739	↓	-15 %	
Nouvelles inscriptions	7 585	↓	-15 %	
Inscriptions en vigueur	1 683	↓	-34 %	
Volume (en milliers \$)	2 266 196	↓	-7 %	

Tableau 3 - Conditions du marché par gammes de prix

Unifamiliale				
12 derniers mois				
Gammes de prix (en milliers \$)	Inventaire (moyenne des 12 mois)	Ventes (moyenne des 12 mois)	Nombre de mois d'inventaire	Conditions du marché
	(I)	(V)	(I)/(V)	
Moins de 180	1,1	5	2,7	Vendeur
180 à 260	6,2	37	2,0	Vendeur
260 à 440	36,2	173	2,5	Vendeur
440 à 530	11,9	34	4,2	Vendeur
530 et plus	9,7	39	2,9	Vendeur

Source : APCIQ par le système Centris



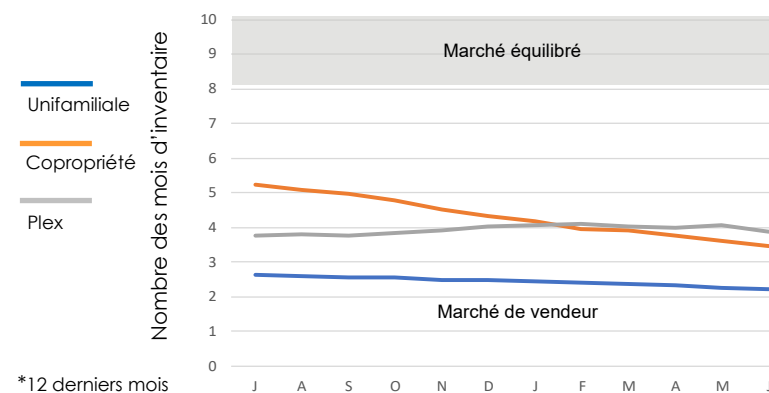
Tableau 2 - Statistiques Centris détaillées par catégories de propriétés

Unifamiliale					
	2 ^e trimestre 2022		12 derniers mois		Depuis 5 ans
Ventes	956	↓ -7 %	3 456	↓ -20 %	
Inscriptions en vigueur	602	↓ -26 %	640	↓ -33 %	
Prix médian	350 950 \$	↑ 13 %	330 000 \$	↑ 13 %	↑ 31 %
Prix moyen	392 321 \$	↑ 9 %	373 603 \$	↑ 10 %	↑ 34 %
Délai de vente moyen (jours)	32	↓ -12	44	↓ -24	

Copropriété					
	2 ^e trimestre 2022		12 derniers mois		Depuis 5 ans
Ventes	663	↓ -1 %	2 603	↓ -8 %	
Inscriptions en vigueur	575	↓ -42 %	748	↓ -40 %	
Prix médian	240 000 \$	↑ 14 %	232 500 \$	↑ 13 %	↑ 19 %
Prix moyen	275 055 \$	↑ 9 %	268 428 \$	↑ 11 %	↑ 18 %
Délai de vente moyen (jours)	64	↓ -48	84	↓ -41	

Plex (2 à 5 logements)					
	2 ^e trimestre 2022		12 derniers mois		Depuis 5 ans
Ventes	194	↔ 0 %	680	↓ -11 %	
Inscriptions en vigueur	223	↓ -11 %	220	↓ -6 %	
Prix médian	400 000 \$	↑ 6 %	385 000 \$	↑ 7 %	↑ 24 %
Prix moyen	425 000 \$	↑ 4 %	413 950 \$	↑ 8 %	↑ 31 %
Délai de vente moyen (jours)	53	↑ 1	72	↓ -12	

Évolution des conditions du marché par catégories*



**Nombre de transactions insuffisant pour produire une statistique fiable

Cliquez sur le numéro du secteur pour y accéder

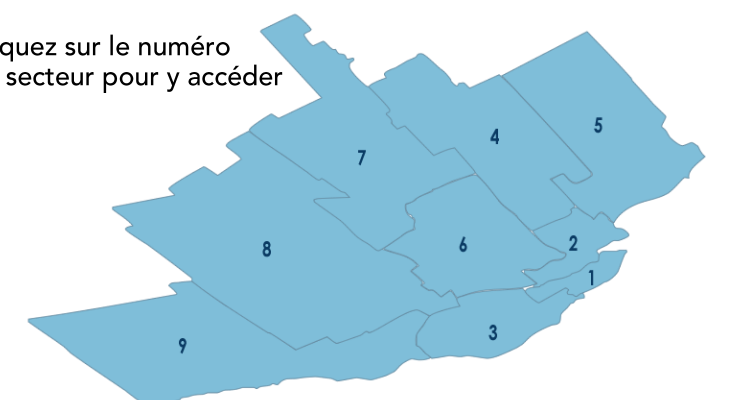




Tableau 1 - Sommaire de l'activité Centris

Total résidentiel				
2 ^e trimestre 2022				
Ventes	173	↓	-3 %	
Nouvelles inscriptions	205	↓	-14 %	
Inscriptions en vigueur	190	↓	-38 %	
Volume (en milliers \$)	61 720	↓	-7 %	
12 derniers mois				
Ventes	687	↑	1 %	
Nouvelles inscriptions	803	↓	-17 %	
Inscriptions en vigueur	243	↓	-31 %	
Volume (en milliers \$)	254 228	↑	5 %	

Tableau 3 - Conditions du marché par gammes de prix

Copropriété				
12 derniers mois				
Gammes de prix (en milliers \$)	Inventaire (moyenne des 12 mois)	Ventes (moyenne des 12 mois)	Nombre de mois d'inventaire	Conditions du marché
	(I)	(V)	(I)/(V)	
Moins de 140	1,6	3	5,8	Vendeur
140 à 210	3,4	8	5,3	Vendeur
210 à 350	9,9	23	5,2	Vendeur
350 à 420	3,0	6	5,8	Vendeur
420 et plus	2,5	11	2,9	Vendeur

Source : APCIQ par le système Centris



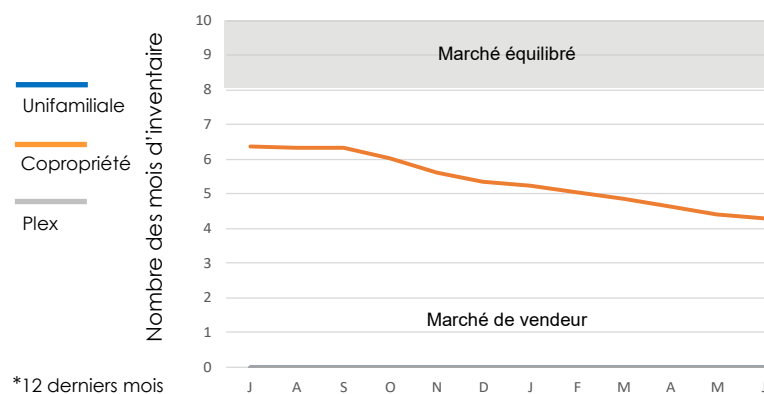
Tableau 2 - Statistiques Centris détaillées par catégories de propriétés

Unifamiliale					
	2 ^e trimestre 2022		12 derniers mois		Depuis 5 ans
Ventes	7	-	37	↓ -27 %	
Inscriptions en vigueur	1	-	2	-	
Prix médian	**	-	630 000 \$	↑ 7 %	↑ 25 %
Prix moyen	**	-	627 608 \$	↑ 1 %	↑ 11 %
Délai de vente moyen (jours)	**	-	113	↓ -11	

Copropriété					
	2 ^e trimestre 2022		12 derniers mois		Depuis 5 ans
Ventes	157	↑ 2 %	609	↑ 4 %	
Inscriptions en vigueur	168	↓ -40 %	217	↓ -31 %	
Prix médian	278 000 \$	↑ 4 %	285 000 \$	↑ 8 %	↑ 8 %
Prix moyen	321 718 \$	↓ -2 %	336 076 \$	↑ 8 %	↑ 12 %
Délai de vente moyen (jours)	93	↓ -47	109	↓ -37	

Plex (2 à 5 logements)					
	2 ^e trimestre 2022		12 derniers mois		Depuis 5 ans
Ventes	9	-	41	↓ -7 %	
Inscriptions en vigueur	5	-	4	↑ 17 %	
Prix médian	**	-	640 000 \$	↑ 7 %	↑ 51 %
Prix moyen	**	-	642 329 \$	↑ 4 %	↑ 49 %
Délai de vente moyen (jours)	**	-	71	↓ -4	

Évolution des conditions du marché par catégories*



*12 derniers mois

**Nombre de transactions insuffisant pour produire une statistique fiable



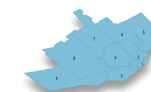


Tableau 1 - Sommaire de l'activité Centris

Total résidentiel			
2 ^e trimestre 2022			
Ventes	160	↑	11 %
Nouvelles inscriptions	234	↑	26 %
Inscriptions en vigueur	168	↓	-22 %
Volume (en milliers \$)	55 916	↑	26 %

12 derniers mois			
Ventes	576	↓	-6 %
Nouvelles inscriptions	735	↓	-8 %
Inscriptions en vigueur	170	↓	-21 %
Volume (en milliers \$)	190 150	↑	4 %

Tableau 3 - Conditions du marché par gammes de prix

Copropriété				
12 derniers mois				
Gammes de prix (en milliers \$)	Inventaire (moyenne des 12 mois)	Ventes (moyenne des 12 mois)	Nombre de mois d'inventaire	Conditions du marché
	(I)	(V)	(I)/(V)	
Moins de 120	0,3	1	4,4	Vendeur
120 à 190	1,6	3	5,9	Vendeur
190 à 310	3,5	10	4,1	Vendeur
310 à 370	0,6	3	2,5	Vendeur
370 et plus	0,8	3	3,2	Vendeur

Source : APCIQ par le système Centris



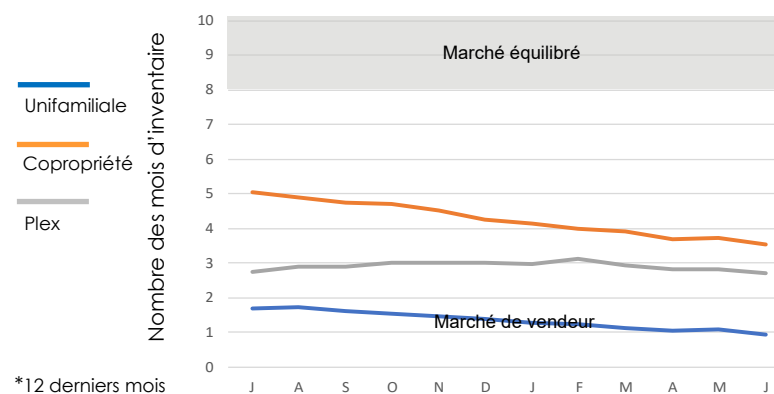
Tableau 2 - Statistiques Centris détaillées par catégories de propriétés

Unifamiliale					
	2 ^e trimestre 2022		12 derniers mois		Depuis 5 ans
Ventes	28	-	100	↓ -19 %	
Inscriptions en vigueur	6	-	8	-	
Prix médian	**	-	328 000 \$	↑ 6 %	↑ 45 %
Prix moyen	**	-	345 601 \$	↑ 12 %	↑ 48 %
Délai de vente moyen (jours)	**	-	44	↓ -11	

Copropriété					
	2 ^e trimestre 2022		12 derniers mois		Depuis 5 ans
Ventes	64	↑ 2 %	245	↓ -2 %	
Inscriptions en vigueur	72	↓ -30 %	72	↓ -33 %	
Prix médian	247 000 \$	↑ 24 %	239 900 \$	↑ 14 %	↑ 21 %
Prix moyen	274 945 \$	↑ 23 %	257 514 \$	↑ 15 %	↑ 19 %
Délai de vente moyen (jours)	67	↓ -11	78	↓ -21	

Plex (2 à 5 logements)					
	2 ^e trimestre 2022		12 derniers mois		Depuis 5 ans
Ventes	68	↑ 42 %	231	↓ -3 %	
Inscriptions en vigueur	54	↓ -1 %	52	↓ -1 %	
Prix médian	390 000 \$	↑ 1 %	384 500 \$	↑ 5 %	↑ 25 %
Prix moyen	402 585 \$	↑ 1 %	400 427 \$	↑ 7 %	↑ 31 %
Délai de vente moyen (jours)	52	↑ 2	64	↓ -6	

Évolution des conditions du marché par catégories*



**Nombre de transactions insuffisant pour produire une statistique fiable

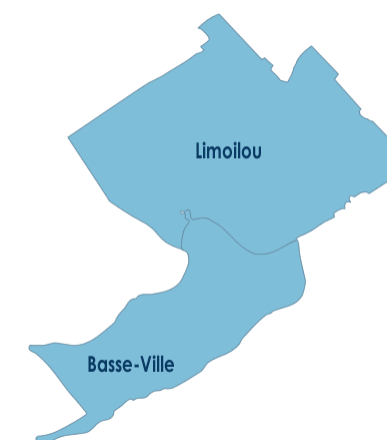




Tableau 1 - Sommaire de l'activité Centris

Total résidentiel				
2 ^e trimestre 2022				
Ventes	261	↑	14 %	
Nouvelles inscriptions	296	↑	3 %	
Inscriptions en vigueur	182	↓	-34 %	
Volume (en milliers \$)	108 559	↑	12 %	
12 derniers mois				
Ventes	894	↓	-10 %	
Nouvelles inscriptions	1 011	↓	-12 %	
Inscriptions en vigueur	219	↓	-34 %	
Volume (en milliers \$)	362 352	↓	-10 %	

Tableau 3 - Conditions du marché par gammes de prix

Copropriété				
12 derniers mois				
Gammes de prix (en milliers \$)	Inventaire (moyenne des 12 mois)	Ventes (moyenne des 12 mois)	Nombre de mois d'inventaire	Conditions du marché
	(I)	(V)	(I)/(V)	
Moins de 130	0,3	0	24,0	Acheteur
130 à 200	1,9	9	2,4	Vendeur
200 à 330	5,8	20	3,4	Vendeur
330 à 390	1,1	3	4,1	Vendeur
390 et plus	1,6	8	2,4	Vendeur

Source : APCIQ par le système Centris



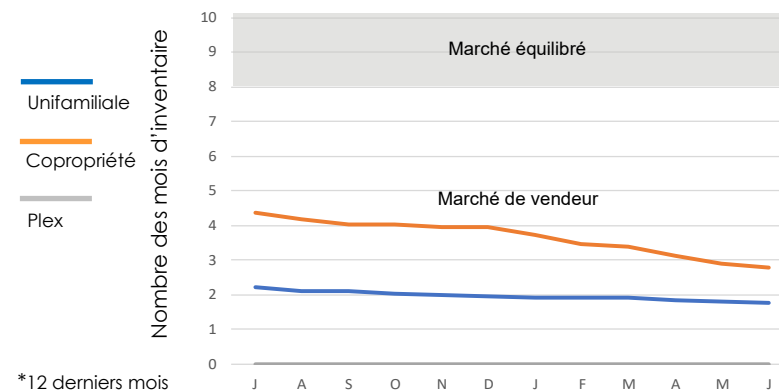
Tableau 2 - Statistiques Centris détaillées par catégories de propriétés

Unifamiliale					
	2 ^e trimestre 2022		12 derniers mois		Depuis 5 ans
Ventes	105	↑ 7 %	373	↓ -23 %	
Inscriptions en vigueur	55	↓ -21 %	55	↓ -40 %	
Prix médian	460 000 \$	↑ 3 %	450 000 \$	↑ 6 %	↑ 41 %
Prix moyen	558 073 \$	↑ 3 %	523 155 \$	↑ 3 %	↑ 42 %
Délai de vente moyen (jours)	45	↓ -18	60	↓ -33	

Copropriété					
	2 ^e trimestre 2022		12 derniers mois		Depuis 5 ans
Ventes	146	↑ 29 %	494	↑ 5 %	
Inscriptions en vigueur	89	↓ -41 %	114	↓ -35 %	
Prix médian	260 500 \$	↑ 9 %	260 000 \$	↑ 12 %	↑ 18 %
Prix moyen	301 421 \$	↑ 1 %	308 168 \$	↑ 9 %	↑ 22 %
Délai de vente moyen (jours)	83	↓ -11	96	↓ -38	

Plex (2 à 5 logements)					
	2 ^e trimestre 2022		12 derniers mois		Depuis 5 ans
Ventes	10	-	27	-	
Inscriptions en vigueur	7	-	4	-	
Prix médian	**	-	**	-	↑ 28 %
Prix moyen	**	-	**	-	↑ 32 %
Délai de vente moyen (jours)	**	-	**	-	

Évolution des conditions du marché par catégories*



**Nombre de transactions insuffisant pour produire une statistique fiable

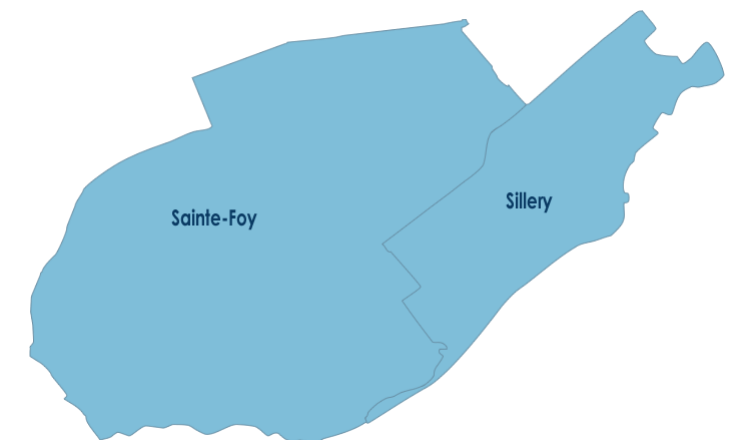




Tableau 1 - Sommaire de l'activité Centris

Total résidentiel			
2 ^e trimestre 2022			
Ventes	225	↓	-20 %
Nouvelles inscriptions	279	↓	-5 %
Inscriptions en vigueur	134	↓	-45 %
Volume (en milliers \$)	69 629	↓	-11 %
12 derniers mois			
Ventes	939	↓	-23 %
Nouvelles inscriptions	984	↓	-26 %
Inscriptions en vigueur	163	↓	-49 %
Volume (en milliers \$)	277 275	↓	-15 %

Tableau 3 - Conditions du marché par gammes de prix

Unifamiliale				
12 derniers mois				
Gammes de prix (en milliers \$)	Inventaire (moyenne des 12 mois)	Ventes (moyenne des 12 mois)	Nombre de mois d'inventaire	Conditions du marché
	(I)	(V)	(I)/(V)	
Moins de 170	0,1	0	3,0	Vendeur
170 à 250	1,0	5	2,6	Vendeur
250 à 410	5,2	32	2,0	Vendeur
410 à 500	0,6	5	1,5	Vendeur
500 et plus	0,4	5	1,1	Vendeur

Source : APCIQ par le système Centris



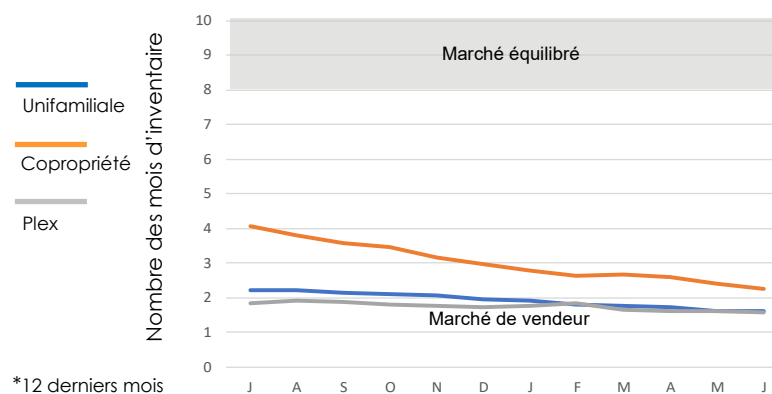
Tableau 2 - Statistiques Centris détaillées par catégories de propriétés

Unifamiliale					
	2 ^e trimestre 2022		12 derniers mois		Depuis 5 ans
Ventes	136	↓ -22 %	561	↓ -26 %	
Inscriptions en vigueur	67	↓ -42 %	75	↓ -49 %	
Prix médian	331 500 \$	↑ 16 %	315 000 \$	↑ 15 %	↑ 31 %
Prix moyen	348 598 \$	↑ 8 %	340 315 \$	↑ 12 %	↑ 35 %
Délai de vente moyen (jours)	17	↓ -15	43	↓ -16	

Copropriété					
	2 ^e trimestre 2022		12 derniers mois		Depuis 5 ans
Ventes	70	↓ -20 %	305	↓ -20 %	
Inscriptions en vigueur	31	↓ -66 %	57	↓ -58 %	
Prix médian	188 500 \$	↑ 8 %	170 000 \$	↑ 1 %	↑ 6 %
Prix moyen	188 336 \$	↑ 10 %	182 987 \$	↑ 5 %	↑ 8 %
Délai de vente moyen (jours)	41	↓ -42	73	↓ -44	

Plex (2 à 5 logements)					
	2 ^e trimestre 2022		12 derniers mois		Depuis 5 ans
Ventes	19	-	73	↓ -13 %	
Inscriptions en vigueur	10	-	10	↓ -25 %	
Prix médian	**	-	395 000 \$	↑ 15 %	↑ 29 %
Prix moyen	**	-	418 459 \$	↑ 15 %	↑ 36 %
Délai de vente moyen (jours)	**	-	64	↓ -36	

Évolution des conditions du marché par catégories*



**Nombre de transactions insuffisant pour produire une statistique fiable





Tableau 1 - Sommaire de l'activité Centris

Total résidentiel				
2 ^e trimestre 2022				
Ventes	288	↑	3 %	
Nouvelles inscriptions	336	↑	14 %	
Inscriptions en vigueur	173	↓	-38 %	
Volume (en milliers \$)	92 309	↑	12 %	
12 derniers mois				
Ventes	1 040	↓	-9 %	
Nouvelles inscriptions	1 180	↓	-10 %	
Inscriptions en vigueur	213	↓	-36 %	
Volume (en milliers \$)	318 709	↑	2 %	

Tableau 3 - Conditions du marché par gammes de prix

Unifamiliale				
12 derniers mois				
Gammes de prix (en milliers \$)	Inventaire (moyenne des 12 mois)	Ventes (moyenne des 12 mois)	Nombre de mois d'inventaire	Conditions du marché
	(I)	(V)	(I)/(V)	
Moins de 160	0,1	1	3,3	Vendeur
160 à 250	0,9	5	2,1	Vendeur
250 à 410	7,5	37	2,4	Vendeur
410 à 490	1,6	7	2,8	Vendeur
490 et plus	0,8	4	2,1	Vendeur

Source : APCIQ par le système Centris



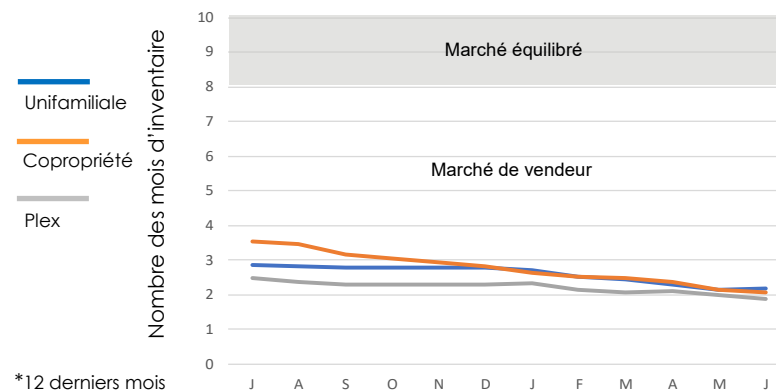
Tableau 2 - Statistiques Centris détaillées par catégories de propriétés

Unifamiliale					
	2 ^e trimestre 2022		12 derniers mois		Depuis 5 ans
Ventes	182	↑ 2 %	648	↓ -9 %	
Inscriptions en vigueur	95	↓ -36 %	117	↓ -33 %	
Prix médian	327 450 \$	↑ 12 %	310 000 \$	↑ 13 %	↑ 29 %
Prix moyen	346 092 \$	↑ 11 %	329 858 \$	↑ 13 %	↑ 32 %
Délai de vente moyen (jours)	37	↓ -13	47	↓ -15	

Copropriété					
	2 ^e trimestre 2022		12 derniers mois		Depuis 5 ans
Ventes	67	↑ 8 %	249	↓ -14 %	
Inscriptions en vigueur	30	↓ -51 %	43	↓ -53 %	
Prix médian	217 500 \$	↑ 20 %	199 000 \$	↑ 12 %	↑ 17 %
Prix moyen	225 328 \$	↑ 18 %	203 875 \$	↑ 12 %	↑ 22 %
Délai de vente moyen (jours)	34	↓ -40	62	↓ -55	

Plex (2 à 5 logements)					
	2 ^e trimestre 2022		12 derniers mois		Depuis 5 ans
Ventes	39	↔ 0 %	143	↓ -2 %	
Inscriptions en vigueur	17	-	22	↓ -30 %	
Prix médian	352 000 \$	↓ -7 %	345 000 \$	↑ 1 %	↑ 16 %
Prix moyen	364 703 \$	↓ -5 %	378 993 \$	↑ 11 %	↑ 26 %
Délai de vente moyen (jours)	49	↑ 12	85	↓ -21	

Évolution des conditions du marché par catégories*



**Nombre de transactions insuffisant pour produire une statistique fiable

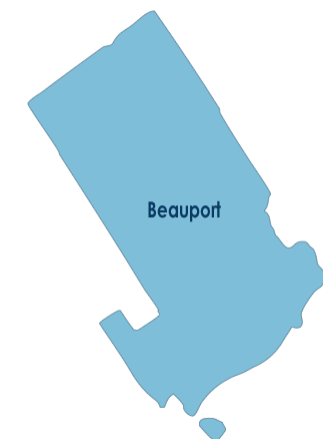




Tableau 1 - Sommaire de l'activité Centris

Total résidentiel				
2 ^e trimestre 2022				
Ventes	197	↑	2 %	
Nouvelles inscriptions	225	↑	17 %	
Inscriptions en vigueur	104	↓	-35 %	
Volume (en milliers \$)	64 268	↑	7 %	
12 derniers mois				
Ventes	762	↓	-8 %	
Nouvelles inscriptions	845	↓	-4 %	
Inscriptions en vigueur	118	↓	-36 %	
Volume (en milliers \$)	233 271	↔	0 %	

Tableau 3 - Conditions du marché par gammes de prix

Copropriété				
12 derniers mois				
Gammes de prix (en milliers \$)	Inventaire (moyenne des 12 mois)	Ventes (moyenne des 12 mois)	Nombre de mois d'inventaire	Conditions du marché
	(I)	(V)	(I)/(V)	
Moins de 120	0,2	1	4,0	Vendeur
120 à 190	0,7	4	2,2	Vendeur
190 à 310	2,5	19	1,6	Vendeur
310 à 370	0,5	3	2,3	Vendeur
370 et plus	0,4	2	2,1	Vendeur

Source : APCIQ par le système Centris



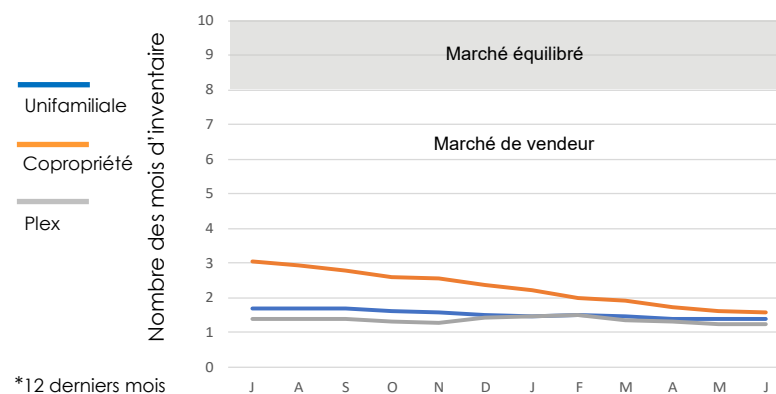
Tableau 2 - Statistiques Centris détaillées par catégories de propriétés

Unifamiliale					
	2 ^e trimestre 2022		12 derniers mois		Depuis 5 ans
Ventes	110	↑ 5 %	367	↓ -10 %	
Inscriptions en vigueur	47	↓ -13 %	42	↓ -28 %	
Prix médian	347 250 \$	↑ 25 %	325 000 \$	↑ 18 %	↑ 30 %
Prix moyen	361 286 \$	↑ 5 %	353 581 \$	↑ 10 %	↑ 26 %
Délai de vente moyen (jours)	24	↓ -11	31	↓ -27	

Copropriété					
	2 ^e trimestre 2022		12 derniers mois		Depuis 5 ans
Ventes	72	↑ 9 %	336	↓ -1 %	
Inscriptions en vigueur	32	↓ -51 %	44	↓ -50 %	
Prix médian	247 000 \$	↑ 12 %	230 000 \$	↑ 12 %	↑ 19 %
Prix moyen	260 566 \$	↑ 7 %	240 024 \$	↑ 9 %	↑ 20 %
Délai de vente moyen (jours)	42	↓ -58	51	↓ -33	

Plex (2 à 5 logements)					
	2 ^e trimestre 2022		12 derniers mois		Depuis 5 ans
Ventes	15	-	59	↓ -23 %	
Inscriptions en vigueur	7	-	6	↓ -32 %	
Prix médian	**	-	356 000 \$	↑ 4 %	↑ 28 %
Prix moyen	**	-	387 432 \$	↑ 13 %	↑ 32 %
Délai de vente moyen (jours)	**	-	80	↑ 1	

Évolution des conditions du marché par catégories*



**Nombre de transactions insuffisant pour produire une statistique fiable



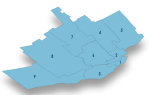


Tableau 1 - Sommaire de l'activité Centris

Total résidentiel			
2 ^e trimestre 2022			
Ventes	175	↓	-22 %
Nouvelles inscriptions	208	↑	5 %
Inscriptions en vigueur	114	↓	-20 %
Volume (en milliers \$)	56 968	↓	-15 %

12 derniers mois			
Ventes	696	↓	-26 %
Nouvelles inscriptions	779	↓	-16 %
Inscriptions en vigueur	112	↓	-44 %
Volume (en milliers \$)	216 265	↓	-16 %

Tableau 3 - Conditions du marché par gammes de prix

Unifamiliale				
12 derniers mois				
Gammes de prix (en milliers \$)	Inventaire (moyenne des 12 mois)	Ventes (moyenne des 12 mois)	Nombre de mois d'inventaire	Conditions du marché
	(I)	(V)	(I)/(V)	
Moins de 160	0,1	0	2,4	Vendeur
160 à 240	1,1	6	2,1	Vendeur
240 à 410	4,6	29	1,9	Vendeur
410 à 490	0,5	6	1,0	Vendeur
490 et plus	0,2	3	0,7	Vendeur

Source : APCIQ par le système Centris



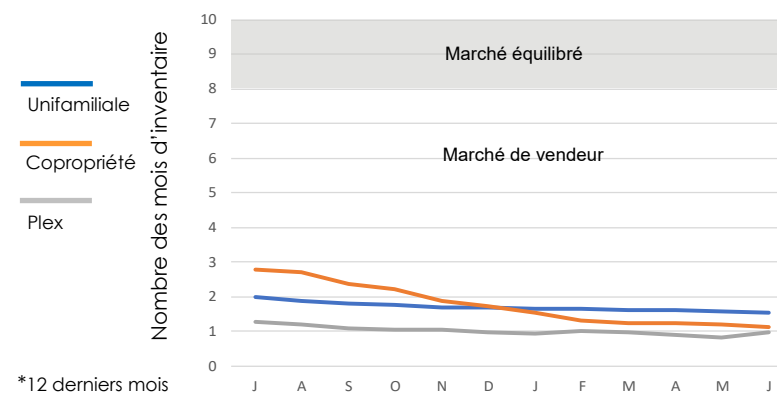
Tableau 2 - Statistiques Centris détaillées par catégories de propriétés

Unifamiliale						
	2 ^e trimestre 2022		12 derniers mois		Depuis 5 ans	
Ventes	138	↓ -15 %	538	↓ -25 %		
Inscriptions en vigueur	64	↓ -28 %	68	↓ -43 %		
Prix médian	325 000 \$	↑ 12 %	304 000 \$	↑ 15 %	↑	29 %
Prix moyen	336 433 \$	↑ 11 %	322 220 \$	↑ 13 %	↑	29 %
Délai de vente moyen (jours)	19	↓ -24	35	↓ -28		

Copropriété						
	2 ^e trimestre 2022		12 derniers mois		Depuis 5 ans	
Ventes	22	-	105	↓ -28 %		
Inscriptions en vigueur	7	-	10	-		
Prix médian	**	-	200 000 \$	↑ 11 %	↑	18 %
Prix moyen	**	-	222 779 \$	↑ 11 %	↑	29 %
Délai de vente moyen (jours)	**	-	104	↓ -74		

Plex (2 à 5 logements)						
	2 ^e trimestre 2022		12 derniers mois		Depuis 5 ans	
Ventes	15	-	53	↓ -24 %		
Inscriptions en vigueur	6	-	4	↓ -42 %		
Prix médian	**	-	350 000 \$	↑ 18 %	↑	16 %
Prix moyen	**	-	368 277 \$	↑ 11 %	↑	20 %
Délai de vente moyen (jours)	**	-	64	↓ -16		

Évolution des conditions du marché par catégories*



*12 derniers mois

**Nombre de transactions insuffisant pour produire une statistique fiable

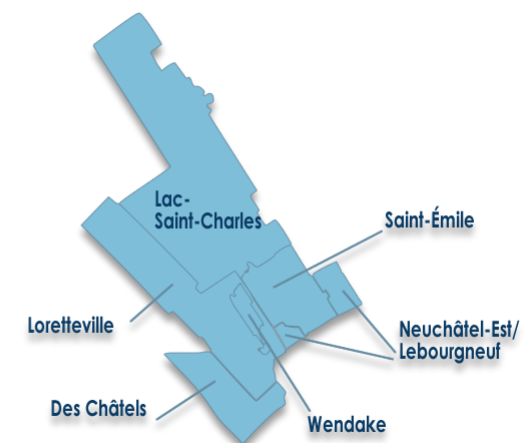




Tableau 1 - Sommaire de l'activité Centris

Total résidentiel				
2 ^e trimestre 2022				
Ventes	214	↓	-10 %	
Nouvelles inscriptions	213	↓	-20 %	
Inscriptions en vigueur	149	↓	-34 %	
Volume (en milliers \$)	70 206	↑	2 %	
12 derniers mois				
Ventes	754	↓	-20 %	
Nouvelles inscriptions	793	↓	-23 %	
Inscriptions en vigueur	167	↓	-27 %	
Volume (en milliers \$)	235 651	↓	-9 %	

Tableau 3 - Conditions du marché par gammes de prix

Unifamiliale				
12 derniers mois				
Gammes de prix (en milliers \$)	Inventaire (moyenne des 12 mois)	Ventes (moyenne des 12 mois)	Nombre de mois d'inventaire	Conditions du marché
	(I)	(V)	(I)/(V)	
Moins de 170	0,2	1	1,6	Vendeur
170 à 250	0,5	4	1,9	Vendeur
250 à 410	8,9	32	3,4	Vendeur
410 à 500	1,3	6	2,7	Vendeur
500 et plus	0,4	4	1,0	Vendeur

Source : APCIQ par le système Centris



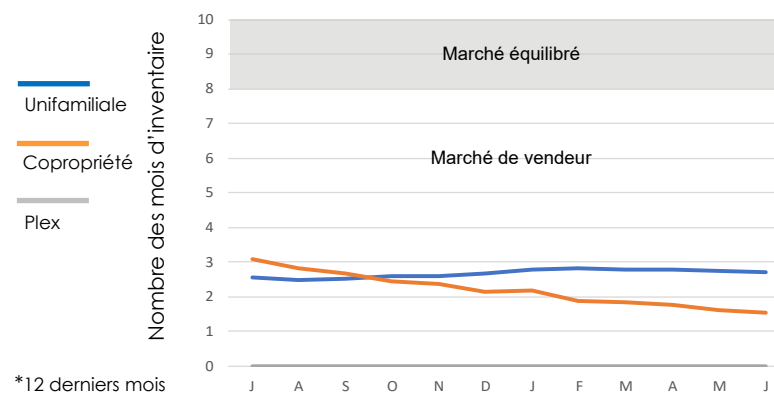
Tableau 2 - Statistiques Centris détaillées par catégories de propriétés

Unifamiliale					
	2 ^e trimestre 2022		12 derniers mois		Depuis 5 ans
Ventes	164	↓ -5 %	560	↓ -18 %	
Inscriptions en vigueur	126	↓ -16 %	126	↓ -12 %	
Prix médian	334 200 \$	↑ 14 %	315 750 \$	↑ 15 %	↑ 30 %
Prix moyen	350 725 \$	↑ 11 %	338 856 \$	↑ 13 %	↑ 34 %
Délai de vente moyen (jours)	37	↑ 3	45	↓ -19	

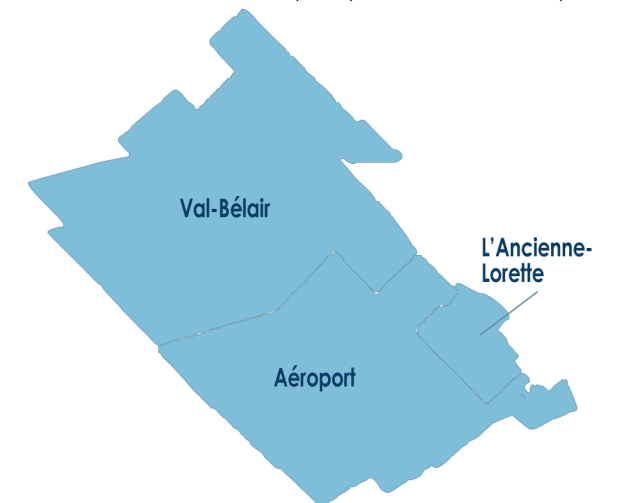
Copropriété					
	2 ^e trimestre 2022		12 derniers mois		Depuis 5 ans
Ventes	34	↓ -36 %	148	↓ -27 %	
Inscriptions en vigueur	8	-	19	-	
Prix médian	221 000 \$	↑ 10 %	214 950 \$	↑ 15 %	↑ 23 %
Prix moyen	210 918 \$	↑ 4 %	218 853 \$	↑ 16 %	↑ 24 %
Délai de vente moyen (jours)	40	↓ -23	60	↓ -48	

Plex (2 à 5 logements)					
	2 ^e trimestre 2022		12 derniers mois		Depuis 5 ans
Ventes	16	-	46	↓ -2 %	
Inscriptions en vigueur	3	-	3	↓ -35 %	
Prix médian	**	-	361 750 \$	↑ 11 %	↑ 30 %
Prix moyen	**	-	378 338 \$	↓ -1 %	↑ 31 %
Délai de vente moyen (jours)	**	-	81	↓ -30	

Évolution des conditions du marché par catégories*



**Nombre de transactions insuffisant pour produire une statistique fiable



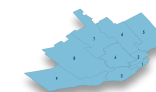


Tableau 1 - Sommaire de l'activité Centris

Total résidentiel				
2 ^e trimestre 2022				
Ventes	120	↑	3 %	
Nouvelles inscriptions	145	↑	11 %	
Inscriptions en vigueur	61	↓	-22 %	
Volume (en milliers \$)	58 968	↑	18 %	
12 derniers mois				
Ventes	391	↓	-28 %	
Nouvelles inscriptions	455	↓	-19 %	
Inscriptions en vigueur	59	↓	-52 %	
Volume (en milliers \$)	178 295	↓	-21 %	

Tableau 3 - Conditions du marché par gammes de prix

Unifamiliale				
12 derniers mois				
Gammes de prix (en milliers \$)	Inventaire (moyenne des 12 mois)	Ventes (moyenne des 12 mois)	Nombre de mois d'inventaire	Conditions du marché
	(I)	(V)	(I)/(V)	
Moins de 240	0,1	1	1,8	Vendeur
240 à 360	0,6	4	1,7	Vendeur
360 à 600	1,3	11	1,5	Vendeur
600 à 720	0,5	3	2,1	Vendeur
720 et plus	0,2	4	0,6	Vendeur

Source : APCIQ par le système Centris



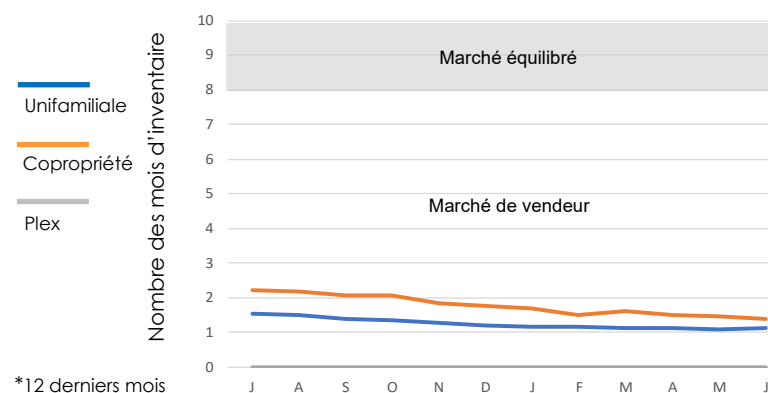
Tableau 2 - Statistiques Centris détaillées par catégories de propriétés

Unifamiliale					
	2 ^e trimestre 2022		12 derniers mois		Depuis 5 ans
Ventes	86	↑ 2 %	272	↓ -28 %	
Inscriptions en vigueur	30	↑ 2 %	25	-	
Prix médian	482 000 \$	↑ 15 %	448 500 \$	↑ 11 %	↑ 37 %
Prix moyen	544 279 \$	↑ 10 %	515 805 \$	↑ 12 %	↑ 43 %
Délai de vente moyen (jours)	41	↓ -10	44	↓ -50	

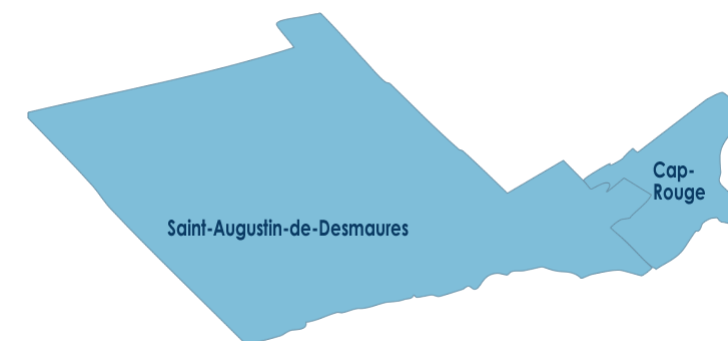
Copropriété					
	2 ^e trimestre 2022		12 derniers mois		Depuis 5 ans
Ventes	31	↑ 15 %	112	↓ -25 %	
Inscriptions en vigueur	13	-	13	-	
Prix médian	330 000 \$	↑ 42 %	290 750 \$	↑ 12 %	↑ 47 %
Prix moyen	358 532 \$	↑ 38 %	319 239 \$	↑ 4 %	↑ 23 %
Délai de vente moyen (jours)	43	↓ -62	92	↓ -67	

Plex (2 à 5 logements)					
	2 ^e trimestre 2022		12 derniers mois		Depuis 5 ans
Ventes	3	-	7	-	
Inscriptions en vigueur	0	-	0	-	
Prix médian	**	-	**	-	↑ 28 %
Prix moyen	**	-	**	-	↑ 7 %
Délai de vente moyen (jours)	**	-	**	-	

Évolution des conditions du marché par catégories*



**Nombre de transactions insuffisant pour produire une statistique fiable



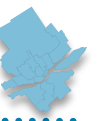


Tableau 1 - Sommaire de l'activité Centris

Total résidentiel				
2 ^e trimestre 2022				
Ventes	328	↓	-7 %	
Nouvelles inscriptions	418	↑	10 %	
Inscriptions en vigueur	288	↓	-11 %	
Volume (en milliers \$)	132 760	↓	-3 %	

12 derniers mois				
Ventes	1 166	↓	-24 %	
Nouvelles inscriptions	1 457	↓	-8 %	
Inscriptions en vigueur	283	↓	-42 %	
Volume (en milliers \$)	456 173	↓	-20 %	

Tableau 3 - Conditions du marché par gammes de prix

Unifamiliale				
12 derniers mois				
Gammes de prix (en milliers \$)	Inventaire (moyenne des 12 mois)	Ventes (moyenne des 12 mois)	Nombre de mois d'inventaire	Conditions du marché
	(I)	(V)	(I)/(V)	
Moins de 190	1,6	7	2,9	Vendeur
190 à 280	5,3	14	4,5	Vendeur
280 à 460	11,3	39	3,5	Vendeur
460 à 560	2,5	10	3,0	Vendeur
560 et plus	2,2	14	1,9	Vendeur

Source : APCIQ par le système Centris



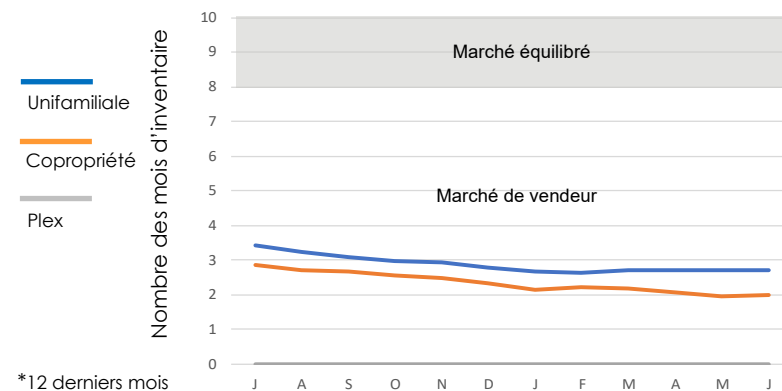
Tableau 2 - Statistiques Centris détaillées par catégories de propriétés

Unifamiliale					
	2 ^e trimestre 2022		12 derniers mois		Depuis 5 ans
Ventes	282	↓ -7 %	1 003	↓ -27 %	
Inscriptions en vigueur	238	↓ -6 %	227	↓ -45 %	
Prix médian	370 000 \$	↑ 6 %	370 000 \$	↑ 12 %	↑ 44 %
Prix moyen	427 591 \$	↑ 4 %	418 332 \$	↑ 8 %	↑ 47 %
Délai de vente moyen (jours)	36	↓ -28	49	↓ -58	

Copropriété					
	2 ^e trimestre 2022		12 derniers mois		Depuis 5 ans
Ventes	37	↓ -3 %	127	↓ -4 %	
Inscriptions en vigueur	16	-	21	-	
Prix médian	209 000 \$	↑ 4 %	195 000 \$	↑ 5 %	↑ 17 %
Prix moyen	235 946 \$	↑ 3 %	220 753 \$	↑ 4 %	↑ 20 %
Délai de vente moyen (jours)	63	↓ -1	64	↓ -51	

Plex (2 à 5 logements)					
	2 ^e trimestre 2022		12 derniers mois		Depuis 5 ans
Ventes	8	-	33	↑ 22 %	
Inscriptions en vigueur	1	-	2	↑ 24 %	
Prix médian	**	-	278 000 \$	↑ 7 %	↓ -5 %
Prix moyen	**	-	329 724 \$	↑ 10 %	↑ 17 %
Délai de vente moyen (jours)	**	-	84	↓ -13	

Évolution des conditions du marché par catégories*



**Nombre de transactions insuffisant pour produire une statistique fiable

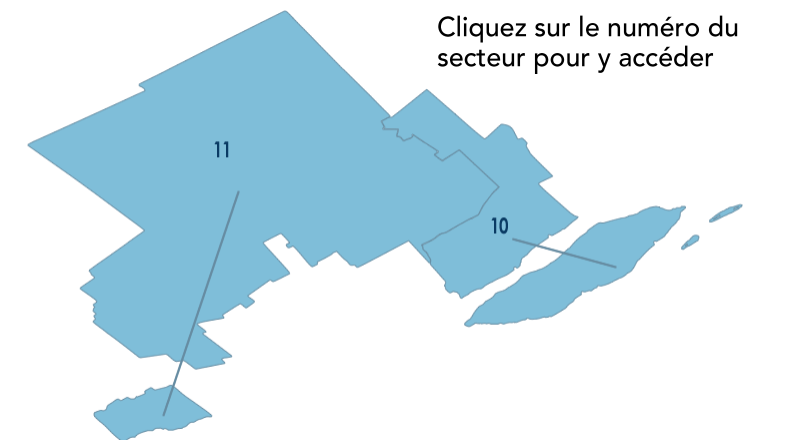




Tableau 1 - Sommaire de l'activité Centris

Total résidentiel				
2 ^e trimestre 2022				
Ventes	77	↓	-21 %	
Nouvelles inscriptions	111	↓	-3 %	
Inscriptions en vigueur	58	↓	-45 %	
Volume (en milliers \$)	26 068	↓	-30 %	
12 derniers mois				
Ventes	345	↓	-19 %	
Nouvelles inscriptions	403	↓	-14 %	
Inscriptions en vigueur	77	↓	-43 %	
Volume (en milliers \$)	115 460	↓	-21 %	

Tableau 3 - Conditions du marché par gammes de prix

Unifamiliale				
12 derniers mois				
Gammes de prix (en milliers \$)	Inventaire (moyenne des 12 mois)	Ventes (moyenne des 12 mois)	Nombre de mois d'inventaire	Conditions du marché
	(I)	(V)	(I)/(V)	
Moins de 170	0,3	2	1,4	Vendeur
170 à 260	0,6	3	2,3	Vendeur
260 à 430	2,3	9	2,9	Vendeur
430 à 520	0,7	2	3,7	Vendeur
520 et plus	0,4	4	1,1	Vendeur

Source : APCIQ par le système Centris



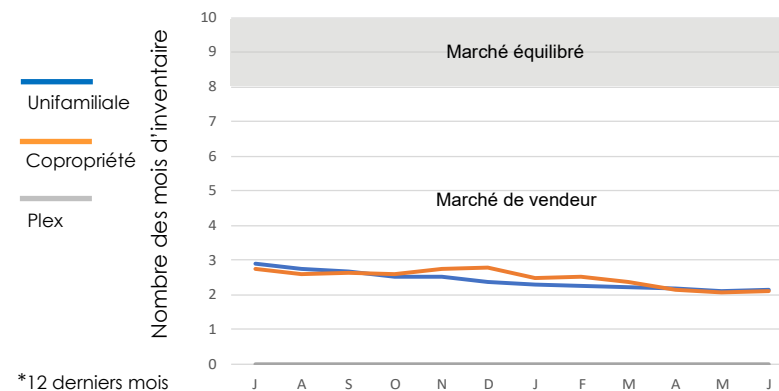
Tableau 2 - Statistiques Centris détaillées par catégories de propriétés

Unifamiliale					
	2 ^e trimestre 2022		12 derniers mois		Depuis 5 ans
Ventes	55	↓ -29 %	256	↓ -29 %	
Inscriptions en vigueur	38	↓ -40 %	45	↓ -51 %	
Prix médian	348 200 \$	↓ -9 %	346 000 \$	↑ 9 %	↑ 47 %
Prix moyen	385 567 \$	↓ -9 %	384 591 \$	↑ 4 %	↑ 41 %
Délai de vente moyen (jours)	47	↓ -28	76	↓ -55	

Copropriété					
	2 ^e trimestre 2022		12 derniers mois		Depuis 5 ans
Ventes	18	-	66	↑ 35 %	
Inscriptions en vigueur	7	-	12	-	
Prix médian	**	-	172 450 \$	↑ 6 %	↑ 3 %
Prix moyen	**	-	195 238 \$	↓ -2 %	↑ 4 %
Délai de vente moyen (jours)	**	-	70	↓ -51	

Plex (2 à 5 logements)					
	2 ^e trimestre 2022		12 derniers mois		Depuis 5 ans
Ventes	4	-	23	-	
Inscriptions en vigueur	0	-	1	-	
Prix médian	**	-	**	-	↑ 12 %
Prix moyen	**	-	**	-	↑ 15 %
Délai de vente moyen (jours)	**	-	**	-	

Évolution des conditions du marché par catégories*



*12 derniers mois

**Nombre de transactions insuffisant pour produire une statistique fiable

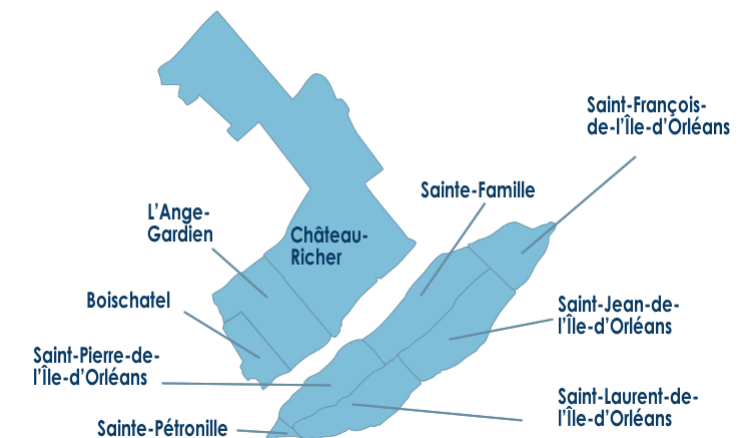




Tableau 1 - Sommaire de l'activité Centris

Total résidentiel				
2 ^e trimestre 2022				
Ventes	251	↓	-2 %	
Nouvelles inscriptions	307	↑	16 %	
Inscriptions en vigueur	191	↑	3 %	
Volume (en milliers \$)	106 692	↑	7 %	
12 derniers mois				
Ventes	821	↓	-26 %	
Nouvelles inscriptions	1 054	↓	-6 %	
Inscriptions en vigueur	172	↓	-45 %	
Volume (en milliers \$)	340 713	↓	-20 %	

Tableau 3 - Conditions du marché par gammes de prix

Unifamiliale				
12 derniers mois				
Gammes de prix (en milliers \$)	Inventaire (moyenne des 12 mois)	Ventes (moyenne des 12 mois)	Nombre de mois d'inventaire	Conditions du marché
	(I)	(V)	(I)/(V)	
Moins de 190	0,7	4	2,3	Vendeur
190 à 290	4,1	11	4,3	Vendeur
290 à 480	7,7	30	3,0	Vendeur
480 à 570	0,9	6	1,8	Vendeur
570 et plus	1,1	11	1,3	Vendeur

Source : APCIQ par le système Centris



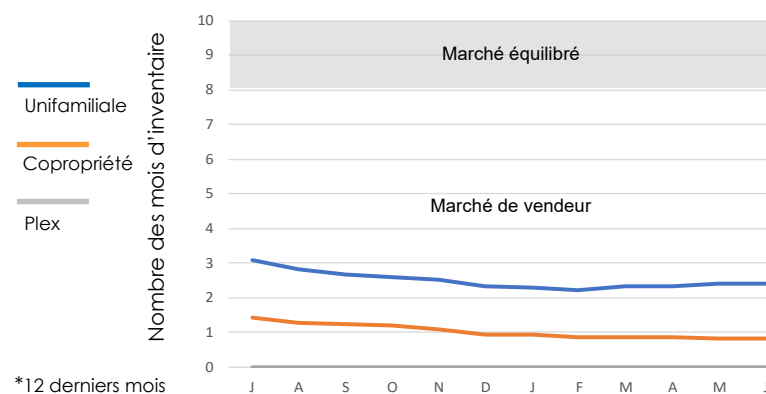
Tableau 2 - Statistiques Centris détaillées par catégories de propriétés

Unifamiliale							
	2 ^e trimestre 2022			12 derniers mois		Depuis 5 ans	
Ventes	227	↔	0 %	747	↓	-26 %	
Inscriptions en vigueur	171	↑	15 %	149	↓	-46 %	
Prix médian	383 000 \$	↑	9 %	380 000 \$	↑	14 %	↑ 43 %
Prix moyen	437 403 \$	↑	8 %	429 488 \$	↑	9 %	↑ 50 %
Délai de vente moyen (jours)	34	↓	-26	40	↓	-59	

Copropriété							
	2 ^e trimestre 2022			12 derniers mois		Depuis 5 ans	
Ventes	19	-	-	61	↓	-27 %	
Inscriptions en vigueur	5	-	-	4	-	-	
Prix médian	**	-	-	215 000 \$	↑	10 %	↑ 34 %
Prix moyen	**	-	-	248 359 \$	↑	12 %	↑ 38 %
Délai de vente moyen (jours)	**	-	-	56	↓	-55	

Plex (2 à 5 logements)							
	2 ^e trimestre 2022			12 derniers mois		Depuis 5 ans	
Ventes	4	-	-	10	-	-	
Inscriptions en vigueur	0	-	-	1	-	-	
Prix médian	**	-	-	**	-	-	↓ -7 %
Prix moyen	**	-	-	**	-	-	↑ 21 %
Délai de vente moyen (jours)	**	-	-	**	-	-	

Évolution des conditions du marché par catégories*



*12 derniers mois

**Nombre de transactions insuffisant pour produire une statistique fiable

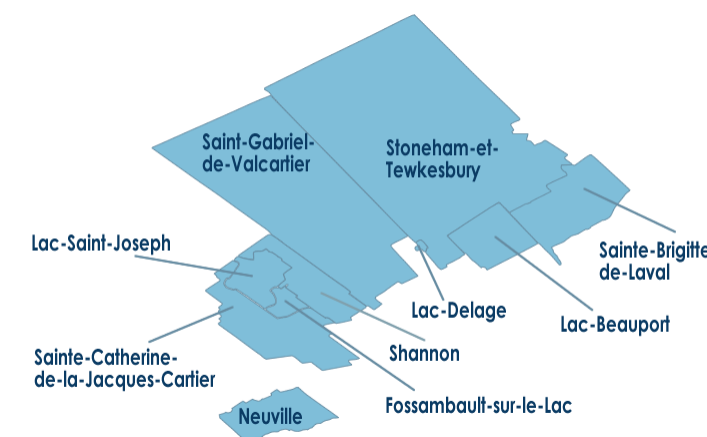




Tableau 1 - Sommaire de l'activité Centris

2 ^e trimestre 2022			
Ventes	449	↓	-4 %
Nouvelles inscriptions	577	↑	2 %
Inscriptions en vigueur	459	↓	-26 %
Volume (en milliers \$)	148 923	↑	3 %

12 derniers mois			
Ventes	1 709	↓	-19 %
Nouvelles inscriptions	2 087	↓	-12 %
Inscriptions en vigueur	486	↓	-35 %
Volume (en milliers \$)	555 018	↓	-9 %

Tableau 3 - Conditions du marché par gammes de prix

Unifamiliale				
12 derniers mois				
Gammes de prix (en milliers \$)	Inventaire (moyenne des 12 mois)	Ventes (moyenne des 12 mois)	Nombre de mois d'inventaire	Conditions du marché
	(I)	(V)	(I)/(V)	
Moins de 160	1,5	6	3,1	Vendeur
160 à 240	4,9	14	4,2	Vendeur
240 à 400	18,1	59	3,7	Vendeur
400 à 480	5,8	13	5,5	Vendeur
480 et plus	4,1	16	3,2	Vendeur

Source : APCIQ par le système Centris



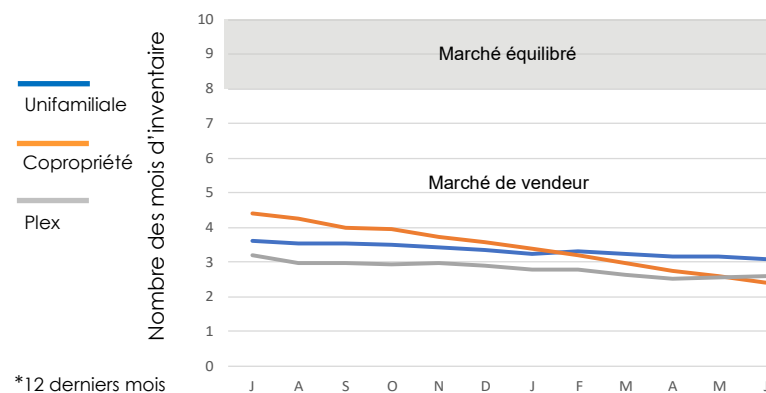
Tableau 2 - Statistiques Centris détaillées par catégories de propriétés

Unifamiliale					
	2 ^e trimestre 2022		12 derniers mois		Depuis 5 ans
Ventes	340	↓ -2 %	1 287	↓ -20 %	
Inscriptions en vigueur	320	↓ -20 %	331	↓ -34 %	
Prix médian	322 000 \$	↑ 11 %	310 000 \$	↑ 15 %	↑ 30 %
Prix moyen	354 228 \$	↑ 9 %	348 199 \$	↑ 16 %	↑ 36 %
Délai de vente moyen (jours)	45	↓ -17	57	↓ -42	

Copropriété					
	2 ^e trimestre 2022		12 derniers mois		Depuis 5 ans
Ventes	68	↓ -15 %	286	↓ -17 %	
Inscriptions en vigueur	40	↓ -63 %	57	↓ -56 %	
Prix médian	202 500 \$	↑ 7 %	200 000 \$	↑ 11 %	↑ 18 %
Prix moyen	229 447 \$	↑ 1 %	226 660 \$	↑ 8 %	↑ 22 %
Délai de vente moyen (jours)	38	↓ -54	82	↓ -51	

Plex (2 à 5 logements)					
	2 ^e trimestre 2022		12 derniers mois		Depuis 5 ans
Ventes	41	↔ 0 %	133	↓ -21 %	
Inscriptions en vigueur	35	↓ -5 %	29	↓ -36 %	
Prix médian	329 000 \$	↑ 15 %	309 000 \$	↓ -2 %	↑ 31 %
Prix moyen	335 422 \$	↑ 1 %	337 266 \$	↑ 4 %	↑ 29 %
Délai de vente moyen (jours)	62	↓ -22	70	↓ -89	

Évolution des conditions du marché par catégories*



**Nombre de transactions insuffisant pour produire une statistique fiable

Cliquez sur le numéro du secteur pour y accéder

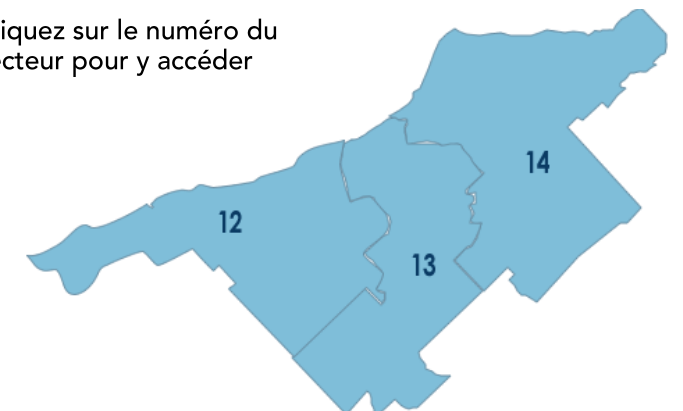




Tableau 1 - Sommaire de l'activité Centris

Total résidentiel				
2 ^e trimestre 2022				
Ventes	87	↓	-27 %	
Nouvelles inscriptions	153	↓	-4 %	
Inscriptions en vigueur	88	↓	-41 %	
Volume (en milliers \$)	33 159	↓	-18 %	
12 derniers mois				
Ventes	468	↓	-20 %	
Nouvelles inscriptions	566	↓	-12 %	
Inscriptions en vigueur	110	↓	-43 %	
Volume (en milliers \$)	168 836	↓	-9 %	

Tableau 3 - Conditions du marché par gammes de prix

Unifamiliale				
12 derniers mois				
Gammes de prix (en milliers \$)	Inventaire (moyenne des 12 mois)	Ventes (moyenne des 12 mois)	Nombre de mois d'inventaire	Conditions du marché
	(I)	(V)	(I)/(V)	
Moins de 180	0,3	2	1,4	Vendeur
180 à 270	0,7	4	2,2	Vendeur
270 à 450	4,6	17	3,3	Vendeur
450 à 540	1,1	5	2,7	Vendeur
540 et plus	0,4	5	1,0	Vendeur

Source : APCIQ par le système Centris



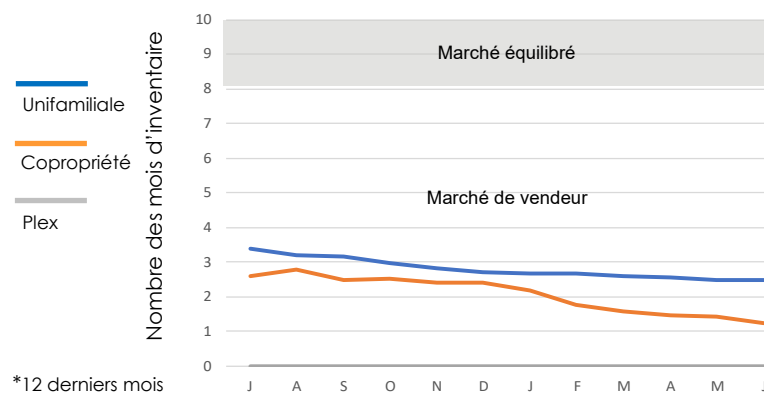
Tableau 2 - Statistiques Centris détaillées par catégories de propriétés

Unifamiliale					
	2 ^e trimestre 2022		12 derniers mois		Depuis 5 ans
Ventes	76	↓ -25 %	388	↓ -23 %	
Inscriptions en vigueur	62	↓ -39 %	80	↓ -47 %	
Prix médian	361 695 \$	↑ 5 %	344 230 \$	↑ 19 %	↑ 37 %
Prix moyen	400 917 \$	↑ 11 %	386 357 \$	↑ 18 %	↑ 39 %
Délai de vente moyen (jours)	30	↓ -20	61	↓ -37	

Copropriété					
	2 ^e trimestre 2022		12 derniers mois		Depuis 5 ans
Ventes	4	-	57	↑ 8 %	
Inscriptions en vigueur	1	-	6	-	
Prix médian	**	-	215 000 \$	↑ 1 %	↑ 26 %
Prix moyen	**	-	230 336 \$	↓ -4 %	↑ 30 %
Délai de vente moyen (jours)	**	-	125	↑ 10	

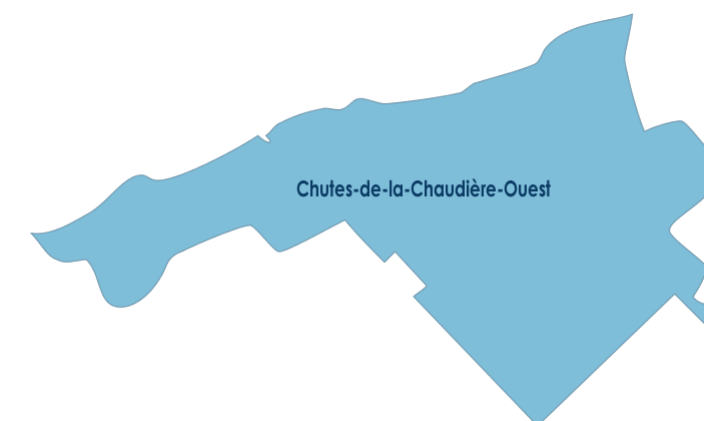
Plex (2 à 5 logements)					
	2 ^e trimestre 2022		12 derniers mois		Depuis 5 ans
Ventes	7	-	21	-	
Inscriptions en vigueur	3	-	2	-	
Prix médian	**	-	**	-	↓ -1 %
Prix moyen	**	-	**	-	↑ 1 %
Délai de vente moyen (jours)	**	-	**	-	

Évolution des conditions du marché par catégories*



*12 derniers mois

**Nombre de transactions insuffisant pour produire une statistique fiable



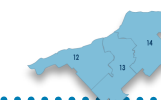


Tableau 1 - Sommaire de l'activité Centris

Total résidentiel				
2 ^e trimestre 2022				
Ventes	160	↑	2 %	
Nouvelles inscriptions	185	↑	8 %	
Inscriptions en vigueur	122	↓	-28 %	
Volume (en milliers \$)	55 047	↑	16 %	
12 derniers mois				
Ventes	558	↓	-21 %	
Nouvelles inscriptions	670	↓	-14 %	
Inscriptions en vigueur	125	↓	-40 %	
Volume (en milliers \$)	178 213	↓	-10 %	

Tableau 3 - Conditions du marché par gammes de prix

Unifamiliale				
12 derniers mois				
Gammes de prix (en milliers \$)	Inventaire (moyenne des 12 mois)	Ventes (moyenne des 12 mois)	Nombre de mois d'inventaire	Conditions du marché
	(I)	(V)	(I)/(V)	
Moins de 160	0,2	1	2,0	Vendeur
160 à 240	0,9	5	2,3	Vendeur
240 à 410	5,1	21	2,9	Vendeur
410 à 490	1,2	4	3,2	Vendeur
490 et plus	0,5	4	1,3	Vendeur

Source : APCIQ par le système Centris



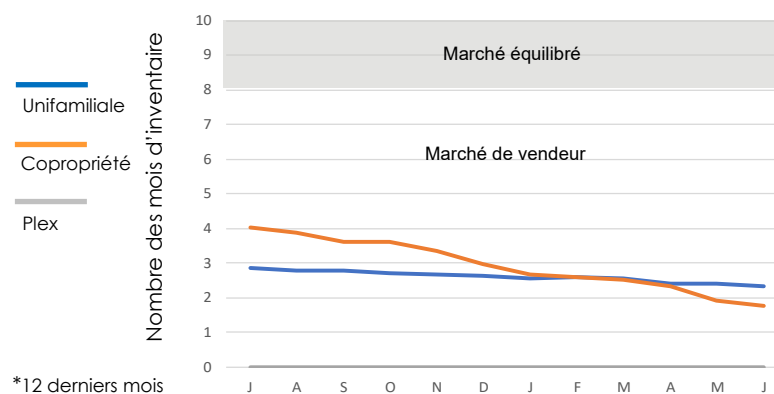
Tableau 2 - Statistiques Centris détaillées par catégories de propriétés

Unifamiliale					
	2 ^e trimestre 2022		12 derniers mois		Depuis 5 ans
Ventes	123	↑ 8 %	423	↓ -19 %	
Inscriptions en vigueur	83	↓ -23 %	81	↓ -37 %	
Prix médian	325 000 \$	↑ 10 %	310 000 \$	↑ 15 %	↑ 31 %
Prix moyen	369 883 \$	↑ 16 %	344 010 \$	↑ 16 %	↑ 43 %
Délai de vente moyen (jours)	36	↓ -25	51	↓ -50	

Copropriété					
	2 ^e trimestre 2022		12 derniers mois		Depuis 5 ans
Ventes	27	-	96	↓ -21 %	
Inscriptions en vigueur	7	-	14	-	
Prix médian	**	-	191 000 \$	↑ 8 %	↑ 10 %
Prix moyen	**	-	202 148 \$	↑ 14 %	↑ 10 %
Délai de vente moyen (jours)	**	-	85	↓ -40	

Plex (2 à 5 logements)					
	2 ^e trimestre 2022		12 derniers mois		Depuis 5 ans
Ventes	10	-	38	↓ -38 %	
Inscriptions en vigueur	3	-	3	↓ -51 %	
Prix médian	**	-	318 500 \$	↓ -8 %	↑ 31 %
Prix moyen	**	-	354 593 \$	↑ 1 %	↑ 42 %
Délai de vente moyen (jours)	**	-	51	↓ -178	

Évolution des conditions du marché par catégories*



*12 derniers mois

**Nombre de transactions insuffisant pour produire une statistique fiable

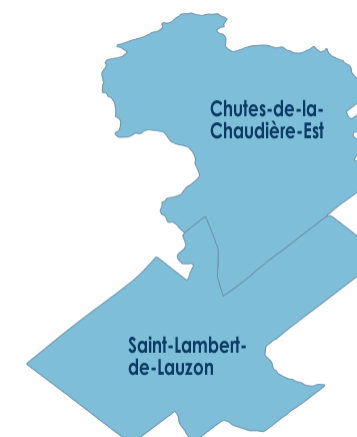




Tableau 1 - Sommaire de l'activité Centris

Total résidentiel			
2 ^e trimestre 2022			
Ventes	202	↑	4 %
Nouvelles inscriptions	239	↑	2 %
Inscriptions en vigueur	183	↓	-26 %
Volume (en milliers \$)	60 716	↑	8 %

12 derniers mois			
Ventes	683	↓	-18 %
Nouvelles inscriptions	851	↓	-10 %
Inscriptions en vigueur	191	↓	-35 %
Volume (en milliers \$)	207 969	↓	-7 %

Tableau 3 - Conditions du marché par gammes de prix

Unifamiliale				
12 derniers mois				
Gammes de prix (en milliers \$)	Inventaire (moyenne des 12 mois)	Ventes (moyenne des 12 mois)	Nombre de mois d'inventaire	Conditions du marché
	(I)	(V)	(I)/(V)	
Moins de 140	0,4	1	3,7	Vendeur
140 à 220	1,3	5	2,8	Vendeur
220 à 360	6,8	23	3,5	Vendeur
360 à 430	0,9	4	2,7	Vendeur
430 et plus	0,9	5	2,1	Vendeur

Source : APCIQ par le système Centris



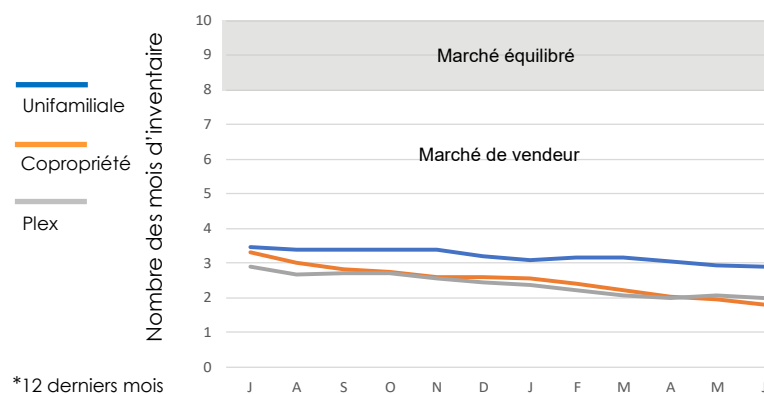
Tableau 2 - Statistiques Centris détaillées par catégories de propriétés

Unifamiliale					
	2 ^e trimestre 2022		12 derniers mois		Depuis 5 ans
Ventes	141	↑ 7 %	476	↓ -17 %	
Inscriptions en vigueur	109	↓ -24 %	114	↓ -34 %	
Prix médian	290 000 \$	↑ 13 %	285 000 \$	↑ 13 %	↑ 26 %
Prix moyen	315 184 \$	↑ 5 %	321 320 \$	↑ 15 %	↑ 30 %
Délai de vente moyen (jours)	61	↓ -10	60	↓ -39	

Copropriété					
	2 ^e trimestre 2022		12 derniers mois		Depuis 5 ans
Ventes	37	↓ -10 %	133	↓ -22 %	
Inscriptions en vigueur	21	-	20	-	
Prix médian	210 000 \$	↑ 6 %	200 000 \$	↑ 8 %	↑ 18 %
Prix moyen	236 407 \$	↓ -7 %	242 778 \$	↑ 8 %	↑ 27 %
Délai de vente moyen (jours)	43	↓ -55	62	↓ -82	

Plex (2 à 5 logements)					
	2 ^e trimestre 2022		12 derniers mois		Depuis 5 ans
Ventes	24	-	74	↓ -14 %	
Inscriptions en vigueur	15	-	12	↓ -39 %	
Prix médian	**	-	290 000 \$	↑ 8 %	↑ 32 %
Prix moyen	**	-	323 545 \$	↑ 8 %	↑ 33 %
Délai de vente moyen (jours)	**	-	77	↓ -40	

Évolution des conditions du marché par catégories*



**Nombre de transactions insuffisant pour produire une statistique fiable



Système Centris

Le système Centris est la base de données informatisée la plus complète et la plus à jour sur les transactions immobilières. Il est régi par des règles très précises auxquelles adhèrent tous les courtiers immobiliers de la province. Seuls les courtiers immobiliers membres de l'APCIQ ou d'une chambre immobilière y ont accès.

Résidentiel

Comprend les catégories de propriété suivantes : unifamiliale, copropriété, plex (propriété à revenus de 2 à 5 logements) et fermette.

Nouvelles inscriptions

Nombre de nouveaux contrats de courtage dont la date de signature se situe à l'intérieur de la période visée.

Inscriptions en vigueur

Nombre d'inscriptions dont le statut est « en vigueur » le dernier jour du mois. Les données trimestrielles et annuelles correspondent à la moyenne des données mensuelles pour la période visée.

Nombre de ventes

Nombre de ventes effectuées au cours de la période visée. La date de vente est celle de l'acceptation de la promesse d'achat, laquelle prend effet lors de la levée de toutes les conditions.

Volume des ventes

Montant de l'ensemble des ventes effectuées au cours de la période visée, exprimée en dollars (\$).

Délai de vente moyen

Nombre moyen de jours entre la date de signature du contrat de courtage et la date de vente.

Taux de variation

En raison du caractère saisonnier des indicateurs liés au marché immobilier, les taux de variation sont calculés par rapport au même trimestre de l'année précédente.

Prix de vente moyen

Valeur moyenne des ventes effectuées au cours de la période visée. Certaines transactions peuvent être exclues du calcul afin d'obtenir un prix moyen plus significatif.

Prix de vente médian

Valeur médiane des ventes effectuées au cours de la période visée. Le prix médian partage l'ensemble des transactions en deux parties égales : 50 % des transactions ont été effectuées à un prix inférieur et l'autre 50% à un prix supérieur. Certaines transactions peuvent être exclues du calcul afin d'obtenir un prix médian plus significatif.

Mise en garde

Les prix moyens et médians des propriétés sont basés sur les transactions réalisées par l'entremise du système Centris au cours de la période visée. Ils ne reflètent pas nécessairement la valeur moyenne ou médiane de l'ensemble des propriétés d'un Secteur.

De la même façon, l'évolution du prix moyen ou du prix médian entre deux périodes ne reflète pas nécessairement l'évolution de la valeur de l'ensemble des propriétés d'un Secteur. Il faut donc interpréter ces statistiques avec prudence, en particulier lorsque le nombre de transactions est faible.

Inventaire

Correspond à la moyenne des inscriptions en vigueur au cours des 12 derniers mois.

Nombre de mois d'inventaire

Nombre de mois nécessaires pour écouler tout l'inventaire de propriétés à vendre, calculé selon le rythme des ventes des 12 derniers mois. Il est obtenu en divisant l'inventaire par la moyenne des ventes des 12 derniers mois. Ce calcul élimine les fluctuations dues au caractère saisonnier.

Par exemple, si le nombre de mois d'inventaire est de six, on peut dire qu'il fallait six mois pour écouler tout l'inventaire de propriétés à vendre. On peut également dire que l'inventaire correspondait à six mois de ventes. Il est important de noter que cette mesure est différente du délai de vente moyen.

Conditions du marché

Les conditions du marché sont basées sur le nombre de mois d'inventaire. En raison de la façon dont ce dernier est calculé (voir plus haut), les conditions du marché reflètent la situation des 12 derniers mois.

Lorsque le nombre de mois d'inventaire se situe entre 8 et 10, le marché est équilibré, c'est-à-dire qu'il ne favorise ni l'acheteur, ni le vendeur. Dans un tel contexte, la croissance des prix est généralement modérée.

Lorsque le nombre de mois d'inventaire est inférieur à 8, le marché est favorable aux vendeurs. Dans un tel contexte, la croissance des prix est généralement élevée.

Lorsque le nombre de mois d'inventaire est supérieur à 10, le marché est favorable aux acheteurs. Dans un tel contexte, la croissance des prix est généralement faible et peut même être négative.

À propos de l'APCIQ

L'Association professionnelle des courtiers immobiliers du Québec (APCIQ) est une association à but non lucratif qui regroupe plus de 14 000 courtiers immobiliers et agences immobilières. Elle est entre autres responsable de l'analyse et de la diffusion des statistiques sur le marché immobilier résidentiel au Québec.

Pour information

Cette publication est produite par le Service d'analyse du marché de l'APCIQ.

Pour nous contacter : écrivez-nous à stats@apciq.ca

Copyright, termes et conditions

© 2022 Association professionnelle des courtiers immobiliers du Québec. Tous droits réservés.

Le contenu de cette publication est protégé par le droit d'auteur et est la propriété de l'Association professionnelle des courtiers immobiliers du Québec. Toute reproduction de l'information qui s'y retrouve, en tout ou en partie, directement ou indirectement, est strictement interdite sans l'autorisation préalable écrite du titulaire du droit d'auteur.